



PERSPEKTĪVAIS SKATS UZ TERITORIJAS IEEJU

DAUDZDZĪVOKĻU DZĪVOJAMO ĒKU
MATĪSA IELĀ 52, RĪGĀ KONKURSA PRIEKŠLIKUMS

RAZ234

RAZ234

DAUDZDZĪVOKĻU DZĪVOJAMO ĒKU
MATĪSA IELĀ 52, RĪGĀ KONKURSA PRIEKŠLIKUMS

Daudzstāvu dzīvojamās ēkas Matīsa ielā 52, Rīgā jaunbūves konkursa darbs

PASKAIDROJUMA RAKSTS

VISPĀRĪGĀ DAĻA

Konkursa darbs izstrādāts balstoties uz SIA "ARGOLD" izstrādāto atklātā arhitektūras konkursa projektēšanas uzdevumu, atbilstoši Rīgas vēsturiskā centra un tā aizsardzības zonas teritorijas izmantošanas noteikumiem, Rīgas vēsturiskā centra saglabāšanas un aizsardzības noteikumiem, Būvniecības likumam, spēkā esošajiem LR būvnormatīviem un standartiem, kā arī citu normatīvo aktu, tehnisko noteikumu un standartu prasībām.

ESOŠĀ SITUĀCIJA

Zemesgabals Matīsa ielā 52 atrodas UNESCO Pasaules kultūras un dabas mantojuma "Rīgas vēsturiskais centrs" un valsts nozīmes pilsēt būvniecības aizsardzības teritorijā. Projektā iekļautās teritorijas kopējā platība ir 2442 m², kuru veido zemesgabals ar kad. Nr. 01000330099 un no kuras projektēšanas robežas iezīmētas 1967 m² lielā teritorijas daļā. Zemesgabalā atrodas rekonstruēta piecu stāvu ēka, kas ir uzskatāma par kultūrvēsturiski vērtīgu ēku un kurai pie vēsturiskā četru stāvu apjoma ir veikta stāva un jumta izbūve, kā arī daļēji sabrukušas ražošanas ēkas un palīgēkas, kuras plānots demontēt un to vietā būvēt projektējamos jaunus daudzdzīvokļu namus. Zemesgabalā veidojama perimetrāla apbūve ar ēku iekšpagalmā, atbilstoši RVC un tā aizsardzības zonas apbūves veidošanas nosacījumiem.

APBŪVES PILSĒTBŪVNICISKAIS UN ARHITEKTŪRAS RISINĀJUMS

Atbilstoši perimetrālas apbūves veidošanas nosacījumiem (RVC TIAN), projektējamās fasādes ēkas apjoms izvietots uz obligātās būvlaiķes gar Matīsa ielu, starp Matīsa ielas 52b ēkas pretugunsmūri un blakus esošo vēsturisko žogu, paralēli rekonstruētai ēkai. Fasādes ēkas galvenā dzega atrodas 17.45 m augstumā, bet jumta kore – 20.45 m augstumā no zemes līmeņa, tādējādi nepārsniedzot 45° leņķa veidoto telpu, mērot no ielas pretējās puses būvlaiķes (RVC TIAN 268). Ēkas jumts ir veidots 70° leņķa slīpumā ar jumta izbūvēm ielas un divu pagalmu pusē – pretī rekonstruētajai un iekšpagalma ēkai, veidojot kopēju harmonisko kompozīciju ar rekonstruēto ēku un ievērojot apbūves rajona vēsturiskās tradīcijas. Ielas ēkas galvenā un pagalma fasāde tiek veidota kā atsauce uz blakus esošo ēku – Matīsa ielā 52b un 52c – fasāžu formveides valodu. Galvenās fasādes vertikālais logu dalījums sasauca ar Matīsa ielas 52b nama fasādes dalījumu, savukārt, komercelpas iedalījums fasādē izriet no vēsturiskā žoga un kopā ar jumta slīpumu un ēkas augstumu sasauca ar blakus esošo rekonstruēto ēku.

Pret rekonstruēto ēku izvietotās fasādes sienas augstums ir 14.45 m, attālums starp abām fasādēm vidēji ir 9 metri, kas ļauj ierīkot logus dzīvojamo telpu izgaismošanai (RVC TIAN 296.4). Projektētās fasādes ēkas dziļums ir 12.5 m, kas ir raksturīgs RVC teritorijā un tiek veidots pret esošo pretugunsmūri, bet ēkas kopējais dziļums ir 26.2 m, kas sakrīt ar rekonstruētās ēkas dziļumu. Ēkas padziļinājums atkāpjas no blakus esošā zemes gabala robežas 4.3 m platumā, ļaujot veidot pagalmu ar logiem nedzīvojamo telpu apgaismošanai.

Iekšpagalmā izvietotā ēka tiek veidota kā brīvstāvošs apjoms, kas atkāpjas no zemesgabala robežām vismaz 6.4 metru platumā, ļaujot uz visām sienām veidot logus dzīvojamo telpu izgaismošanai bez saskaņošanas ar kaimiņu zemesgabalu īpašniekiem. Pirmā stāva līmenī zemesgabala dienvidos apjoms no kaimiņu teritorijas robežas atkāpjas 4.0m attālumā, ļaujot izbūvēt nedzīvojamās telpas. Perimetrālas apbūves veidošanas noteikumi arī paredz, ka starp atsevišķām mūra ēkām uz viena zemesgabala jābūt vismaz 4.3 m lielam attālumam (RVC TIAN 293) un minimālās ugunsdrošības atstarpes starp divām U2 klases būvēm ir 8 m, tāpēc pagalma ēka no pārējām zemesgabalā esošajām ēkām tiek projektēta ar atkāpi vismaz 8 m. Tiek nodrošināta ugunsdzēsības piebrauktuve vismaz no vienas fasādes puses. Ēkas apjoms veidots apgriezta L burta formā, definējot vienu no fasādēm kā galveno, kas redzama no ielas puses. L veida novietojums ļauj arī plānot lielu un labi pārskatāmu iekšpagalmu, kas veido telpiski organizētu iedzīvotāju privāto zonu, sadalot to zaļajās un betona bruģakmens iesegtajās celiņu zonās. Šis pagalmā paredzēts 225 m² platībā, kura vidējais platumš ir 15.4 m. Pārējie zemesgabala pagalmi ir vismaz 70 m² un nodrošina attiecīgajai telpu izmantošanai nepieciešamo insolāciju un ugunsdrošības prasības (RVC TIAN 307.1.1). Ēkas maksimālais augstums nepārsniedz 24 m, bet augstums līdz galvenajai dzegai – 21,3m. Tiek veidots jumts 45° slīpumā no galvenās dzegas (RVC TIAN 270.1).

Abām ēkām tiek nodrošināts normatīvajās prasībās noteiktais dienas izsauļojuma apjoms.

Piekluve pagalma teritorijai tiek nodrošināta no Matīsa ielas puses un tiek nodalīta divās plūsmās – gājēju un transportlīdzekļu. Gājēju plūsma tiek organizēta cauri esošā vēsturiskā žoga vārtiem, radot kopīgu 267 m² lielu iekšpagalmu visu trīs ēku iedzīvotājiem. Ieejas visās trīs ēkās paredzētas atbilstoši gājēju maršrutam – esošajai un fasādes ēkai ieeja paredzēta tieši no kopīgā pagalma puses, bet iekšpagalma ēkas ieeja paredzēta iepretim kopīgajam pagalmam, šķērsojot servitūtam un pazemes autostāvvietai paredzēto ceļu. Transportlīdzekļu iebraukšana teritorijā paredzēta no fasādes ēkas slēdzamās caurbrauktuves, kas ir 3.6 m plata un 4.3 m augsta, nodrošinot piekļuvi ugunsdzēsības transportam. Atkritumu izvešana tiek paredzēta no ielas puses, izvedot atkritumu konteinerus, kas atrodas teritorijas kopīgajā iekšpagalmā pie gājēju ieejas. Teritorijā tiek paredzēts arī piebraucamā ceļa servitūts īpašumam Matīsa ielā 50b, kas tiek organizēts caur transportlīdzekļu iebrauktuvi un pievied līdz topogrāfiskajā plānā norādītajiem vārtiem uz blakus esošo kaimiņu zemesgabalu.

Ēku būvniecība tiek plānota divās kārtās, pirmās kārtas būvniecībai paredzot ielas ēku, bet otrās kārtas – iekšpagalma ēku. Abas kārtas ir iespējams izbūvēt neatkarīgi vienu no otras nodrošinot gan esošās ēkas, gan pirmās izbūvētās kārtas normālu funkcionēšanu.

AUTOSTĀVVIETAS

Projekta 1. kārtas realizācijas laikā automašīnu stāvvietas tiek paredzētas teritorijas iekšpagalmā, ar iebrauktuvi no fasādes ēkas slēdzamās caurbrauktuves. Realizējot projekta otro kārtu, automašīnu stāvvietas tiek paredzētas iekšpagalma ēkas pirmā stāva un pazemes līmenī. Iebraukšana pirmā stāva autostāvvietu zonā tiek organizēta taisnvirziena kustībā no teritorijas iebrauktuves puses nešķērsojot gājēju kustības ceļu. 1.

stāva līmenī tiek paredzētas stāvvietas 13 automašīnām. Iebrauktuve pazemes stāvvietā tiek paredzēta no pagalma ēkas ziemeļu fasādes puses un tiek risināta izmantojot pandusu. Pazemes līmenī tiek paredzētas stāvvietas 19 automašīnām, tādējādi ēkas apjomā radot vietu 32 autostāvvietām, no kurām divas ir paredzētas personām ar īpašām vajadzībām. Paredzot pazemes stāvvietu, tiek veikta atkāpe no pasūtītāja projektēšanas uzdevuma, lai iegūtu maksimāli lielu autonomietņu daudzumu proporcionāli lielajam dzīvokļu skaitam abās projektējamās kārtās un visās trīs ēkās kopumā. Pamatojoties uz Rīgas vēsturiskā centra apbūves noteikumiem, autonomietņu skaits nedrīkst pārsniegt 30% no normatīvi noteiktā skaita (RVC TIAN 82.1). 1. kārtā tiek projektēti 29 dzīvokļi, bet otrajā – 60, kas kopā veido 89 dzīvokļus. Autonomietņu aprēķinā iekļaujama arī rekonstruētā ēka ar 13 dzīvokļiem. Rezultātā veidojas aprēķins: (29 + 60 + 13) x 30% = 31 stāvvietu projektēto un esošās ēkas dzīvokļiem, 50,6/40 = 1 stāvvietu projektētās ēkas komercplatībām. Šis risinājums ļauj pilnvērtīgi un racionāli izvietot automašīnu stāvvietu zemes gabala robežās, saglabājot labiekārtotus un cilvēkiem pieejamus iekšpagalmus. Teritorijā tiek paredzēta arī 71 velosipēdu novietne.

DAUDZDZĪVOKĻU NAMU RISINĀJUMS

Daudzdzīvokļu ēku gar Matīsa ielu paredzēts veidot sešos virszemes stāvos ar pagraba stāvu ēkas tehniskajai telpai. Pirmais – ieejas stāvs, atvēlēts komercplatībai, ieejas mezglam ar liftu un kāpņu telpu, kur paredzēta vieta pastkastītēm un bērnu ratu glabāšanai, segtām āra velonovietnēm, kā arī atkritumu konteineru telpai, kas pieejama no pagalma. No otrā līdz sestajam stāvam paredzēti dažādu tipu dzīvokļi. Otrajā stāvā ēkas kāpņu telpa turpinās vissliktāk izgaismotajā ēkas daļā virs pirmā stāva caurbrauktuves, gar šo pagalma daļu tiek organizēti arī dzīvokļu piekļuves gaitēni. Gar ieejas vestibulu otrajā stāvā tiek paredzēta arī kopēja saimniecības telpa ar veļas mazgātavu, stāvā tiek paredzēti 6 dzīvokļi. Trešais un ceturtais stāvs veidots kā tipveida dzīvokļu stāvi, katrā no tiem paredzot 7 dzīvokļus. Piektajā stāvā tiek paredzēti trīs vienistabas un pa vienam divistabu un trīsistabu dzīvoklim. Sestajā stāvā, savukārt, tiek paredzēts viens vienistabas, divi divistabu un viens trīsistabu dzīvoklis. Šiem dzīvokļiem pret pagalmiem tiek paredzētas arī jumta izbūves – balkoni.

Iekšpagalma ēka tiek paredzēta astoņos virszemes stāvos ar pagraba līmeni pazemes autostāvvietai. Pirmajā stāvā tiek izvietotas automašīnu stāvvietas, ieejas mezglis ar vestibulu, vietu pastkastītēm un bērnu ratu glabāšanai, un liftu, noliktavas, tehniskā, veļas mazgājamās un saimniecības telpas, kā arī vieta velosipēdu novietošanai. Ieeja ēkā paredzēta zem otrā stāva pārseguma, tāpēc iekšpagalmā šī ieejas zona tiek arhitektoniski apspēlēta ar nojumi. No otrā līdz sestajam stāvam paredzēti tipveida dzīvokļu stāvi, kur izvietoti gan vienistabas, gan divistabu dzīvokļi. Septītajā stāvā paredzēti divi trīsistabu un vairāki vienistabas dzīvokļi, bet astotajā – mansarda stāvā paredzēti divi trīsistabu dzīvokļi, vienā - lielākajā no tiem paredzot arī jumta terases. Telpu insolācija šiem dzīvokļiem tiek nodrošināta caur jumta logiem un terašu atvērumiem. Astotajā stāvā tiek paredzēta arī koplietojama jumta terase, kas pieejama visiem mājas iedzīvotājiem.

DZĪVOKĻU TIPI

Fasādes ēkā paredzēti 29 dzīvokļi - 76% vienistabas dzīvokļi, 17% divistabu dzīvokļi un 7% trīsstabu dzīvokļi. Ēkā paredzēti piecu dažādu tipu vienistabas dzīvokļi, trīs tipu divistabu dzīvokļi un divu tipu trīsstabu dzīvokļi. Vienistabas dzīvokļi tiek plānoti platībās no 26.1 m² līdz 33.6 m² ar priekštelpu, vannasistabu, palīgtelpu un dzīvojamo telpu ar virtuves nišu. Divistabu dzīvokļi projektēti platībās 45.7 m² - 53.6 m² ar priekšnamu, vannasistabu, dzīvojamo telpu ar virtuves nišu un atsevišķu guļamistabu. Trīsstabu dzīvokļi plānoti platībās no 75.9 m² līdz 77.4 m² ar priekšnamu, divām tualetēm ar vannu vienā no tām, dzīvojamo istabu ar virtuves nišu un divām atsevišķām guļamistabām. Divistabu un trīsstabu dzīvokļiem piektajā un sestajā stāvā paredzēti arī nelieli āra balkoniņi jumta izbūvēs.

Iekšpagalma ēkā arī paredzēti 60 dzīvokļi - 76% vienistabas dzīvokļi, 17% divistabu dzīvokļi un 7% trīsstabu dzīvokļi. Ēkā paredzēti trīs dažādu tipu vienistabas dzīvokļi, viena tipa divistabu dzīvoklis un trīs trīsstabu dzīvokļu tipi. Vienistabas dzīvokļi plānoti platībās 25.1 m² - 28 m² ar priekšnamu, vannasistabu un dzīvojamo telpu ar virtuves nišu. Divistabas dzīvokļi paredzēti 47.8 m² platībā ar priekšnamu, divām tualetēm ar vannu vienā no tām, dzīvojamo istabu ar virtuves nišu un atsevišķu guļamistabu. Trīsstabu dzīvokļi, savukārt, plānoti 68.7 m² platībās ar priekšnamu, divām vannas istabām ar vannām abās no tām, dzīvojamo telpu ar virtuves nišu un divām atsevišķām guļamistabām. Trīsstabu dzīvokļos tiek paredzētas āra terases un stiklotas lodžijas septītā stāva līmenī, vienistabas dzīvokļiem paredzēti franču balkoni.

Abu ēku dzīvokļi tiek projektēti ar pilnu iekšējo apdari un santehniku.

FASĀDES RISINĀJUMI

Fasādes kompozīcija abām ēkām veidota no dzīvojamās funkcijas plānojuma proporcionālā dalījuma. Ielas ēkas fasāde tiek sadrumstalota ar materiālu detaļām un apdarē paredzēts izmantot dekoratīvu piekārtu fasādi ar ažiūra metāla sieta aizpildījuma rāmjiem, kas stiprinās uz apmestām fasādēm un piešķir apmestam apjomam vizuālu vieglumu un telpiskumu gaismēnu spēlēs. Ierastie vēsturiskās apbūves ornamentālie paņēmieni tiek aizstāti ar ailu un fasādes apdares aizpildījumu detaļām - ēnas šuvēm, logu veramām daļām, kas kombinētas ar neveramām daļām, apdares materiālu dalījuma ritmu. Atsevišķas fasāžu detaļas - balkonu margu aizpildījums paredzēts ar perforētu metāla lokšņu materiālu, bet pagalmā esošās koplietojamās velosipēdu novietnes telpas un to ieejas mezgli tiek apdarināti ar dekoratīvu metāla žalūziju režģi.

Iekšpagalma ēkai tiek izmantots vienkāršotāks fasādes apdares materiāls - apmetums uz sieta. Fasāžu dinamika tiek panākta ar izvirzītajām dzīvokļu logailām, kur pamīšus logs tiek izvietots logailas vidū, piešķirot tai āra palodzi puķu kastēm u.c. dekoriem, un logailas ārējā malā, kur tiek iegūts paplašināts ailas apjoms dzīvokļa iekšpusē. Papildus izvirzītajām logailām, kas fasādei piešķir horizontālu akcentu, apjoma vertikālitate tiek panākta ar vertikālām krāsotām koka lamelām, kas izvietotas fasādes blīvajās daļās. Tipveida dzīvokļiem tiek paredzēti franču balkoni, kuriem kā apdares materiāli

paredzēti no perforēta metāla lokšņu materiāla. Pirmā stāva stāvvietas tiek apdarinātas ar dekoratīvu metāla žalūziju režģi. Ieeja ēkā tiek dekoratīvi apspēlēta, turpinot pagraba stāva kolonnu tīklu un veidojot nojumi pagalmā, kas arī tiek apdarināta ar metāla žalūziju režģi.

KONSTRUKTĪVAIS RISINĀJUMS

Pagraba stāvs - monolīta dzelzsbetona ar pāju sienām.

Ēku nesošais karkass - saliekamās dzelzsbetona kolonnas.

Pārsegumi - saliekami dobumoto dzelzsbetona plātņu ar virsbetonu un peldošo grīdu.

Jumta konstrukcijas - koka sijas.

Ārsienas - mūrētas keramzītbetona bloku ar minerālvates siltumizolāciju un apmetumu uz sieta, fasādes ēkai arī ar piekārtu dekoratīvas fasādes sistēmu.

Starpsienas - mūrētas keramzītbetona bloku.

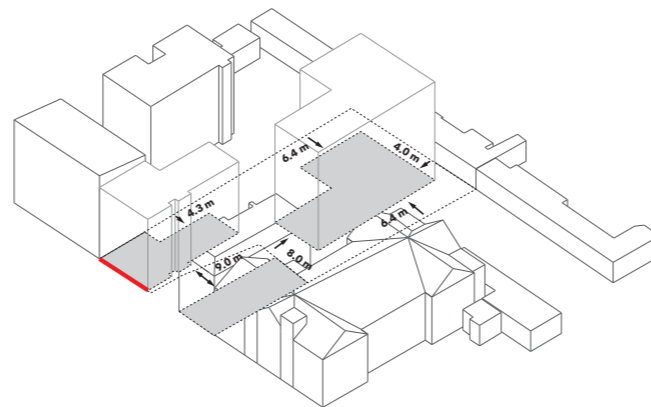
Kāpnes - saliekamas dzelzsbetona.

Margas - balkoniem un jumta terasēm - metāla rāmja konstrukcijas ar perforētu metāla lokšņu aizpildījumu.

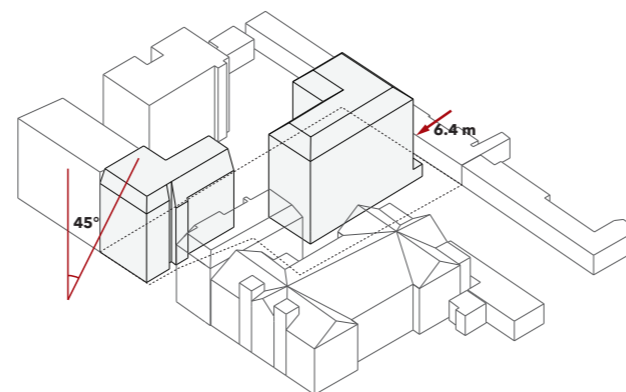
Durvis - ārdurvis - alumīnija rāmja konstrukcijas ar stikla paketēm; tehn.t. - metāla; dzīvokļu ārdurvis - koka, finierētas; dzīvokļu iekšdurvis - koka finierētas.

Logi - alumīnija konstrukcijas ar stikla paketēm.

Virszemes stāvvietu apdare - cinkota tērauda žalūziju režģis



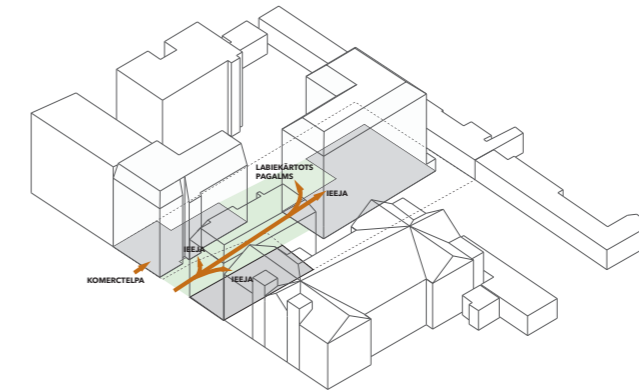
1. Abi apjomi veidoti ar atkāpēm no zemes gabalu robežām un teritorijā esošās apbūves. Ielas apjoms novietots uz obligātās būvlaides gar Matīsa ielu.



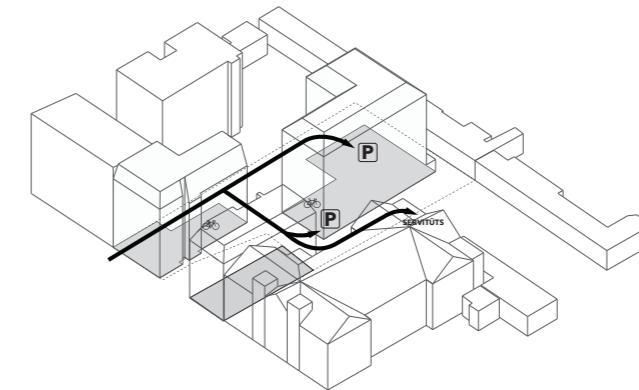
2. Ielas ēkas apjoms iekļaujas noteikumos noteiktajā 45° veidotajā telpā, mērot no ielas pretējās puses būvlaiides. Iekšpagalma ēkas dienviņu apjoms atkāpjas līdz 6.4 m attālumam, lai varētu izvietot logus dzīvojamo telpu izgaismošanai.

RAZ234

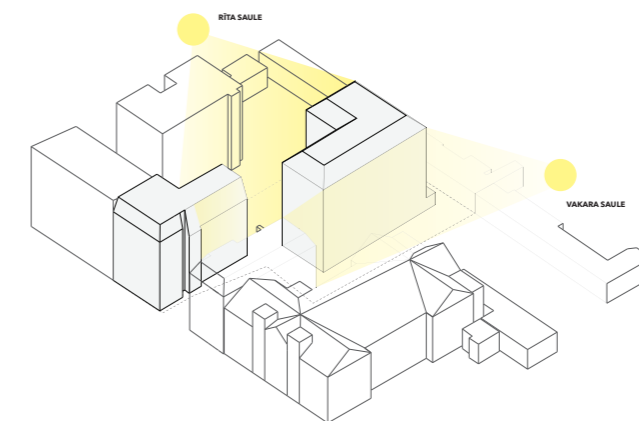
DAUDZDZĪVOKĻU DZĪVOJAMO ĒKU
MATĪSA IELĀ 52, RĪGĀ KONKURSA PRIEKŠLIKUMS



3. Gājēju kustība tiek organizēta caur esošo vēsturisko žogu, rīdodot visu ēku iedzīvotājiem kopīgus labiekārtotus pagalmus.



4. Transportlīdzekļu kustība tiek organizēta nošķirti no gājēju plūsmas caur fasādes ēkas caurbrauktuvi. Tiek nodrošināta piekļuve virszemes un pazemes stāvvietai, kā arī paredzēts servitūts.

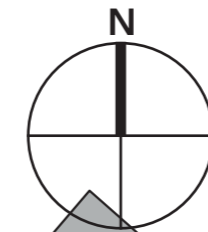
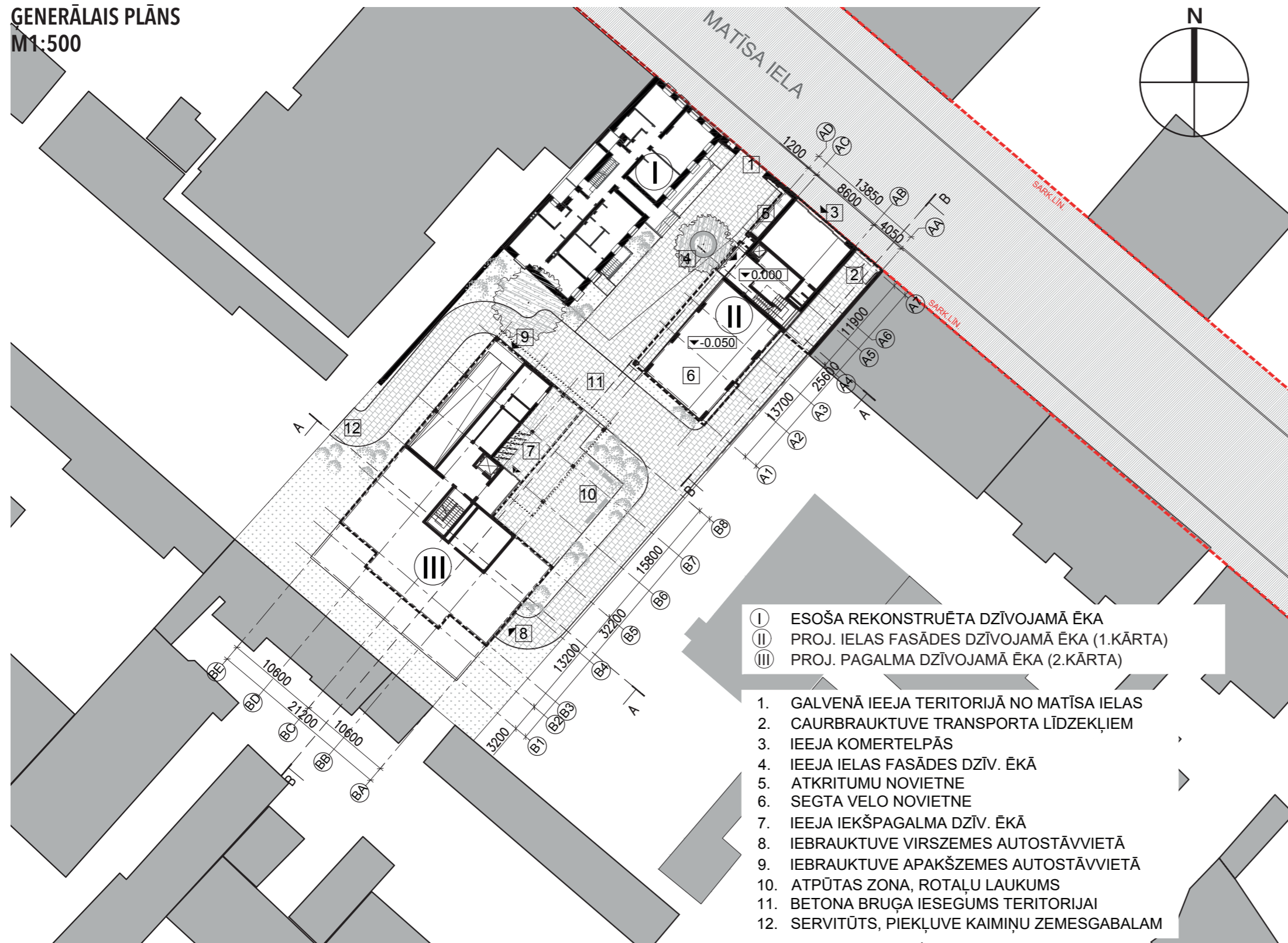


5. Visu ēku dzīvokļiem tiek nodrošināts normatīvos noteiktais dienas insolācijas daudzums perimetrālās apbūves apstākļos.

DZĪVOKĻU TIPI

IELAS ĒKAS DZĪVOKĻU TIPI			
TIPS	PLATĪBA (m ²)	SKAITS	ISTABU SKAITS
A	33.6	5	1
B	26.1	8	1
C	28.8	6	1
D	45.7	3	2
E	26.4	2	1
F	53.6	1	2
G	77.4	1	3
H	47.2	1	2
I	29.8	1	1
J	75.9	1	3
KOPĀ:	1023.4	29	
PAGALMA ĒKAS DZĪVOKĻU TIPI			
K	47.8	10	2
L	28.3	16	1
M	25.1	18	1
N	28	12	1
O	68.7	2	3
P	68.6	1	3
R	68.6	1	3
KOPĀ:	1993.2	60	

GENERĀLAIS PLĀNS
M1:500



RAZ234

DAUDZDZĪVOKĻU DZĪVOJAMO ĒKU
MATĪSA IELĀ 52, RĪGĀ KONKURSA PRIEKŠLIKUMS



SKATS NO DRONA LIDOJIUMA

- I ESOŠA REKONSTRUĒTA DZĪVOJAMĀ ĒKA
- II PROJ. IELAS FASĀDES DZĪVOJAMĀ ĒKA (1.KĀRTA)
- III PROJ. PAGALMA DZĪVOJAMĀ ĒKA (2.KĀRTA)

1. GALVENĀ IEEJA TERITORIJĀ NO MATĪSA IELAS
2. CAURBRAUKTUVE TRANSPORTA LĪDZEKĻIEM
3. IEEJA KOMERTĒLPĀS
4. IEEJA IELAS FASĀDES DZĪV. ĒKĀ
5. ATKRITUMU NOVĪETNE
6. SEGTA VELO NOVĪETNE
7. IEEJA IEKŠPAGALMA DZĪV. ĒKĀ
8. IEBRAUKTUVE VIRSZEMES AUTOSTĀVVIETĀ
9. IEBRAUKTUVE APAKŠZEMES AUTOSTĀVVIETĀ
10. ATPŪTAS ZONA, ROTAĻU LAUKUMS
11. BETONA BRUĢA IESEGŪMS TERITORIJAI
12. SERVIDĒTĪS, PIEKĻUVE KAIMIŅU ZĒMESGABALAM

ĒKU EKSPĻIKĀCIJA

Apz.	Nosaukums	Apbūves laukums	Stāvu skaits	Virszemes stāvu platība m2	Pazemes stāvu platība m2	Būvapjoms m3	Kopējā telpu platība m2	Dzīvokļu skaits
I	Esoša rekonstruēta dzīvojamā ēka	293	5 virszemes 1 pazemes	1310	262	4890	1138.8	13
II	Proj. dzīvojamā ēka (1. kārtā)	322.28	6 virszemes 1 pazemes	1646.1	45.5	5250	1320.2	29
III	Proj. pagalma dzīvojamā ēka (2. kārtā)	567.49	8 virszemes 1 pazemes	3124.9	698.8	12520	3049.8	60

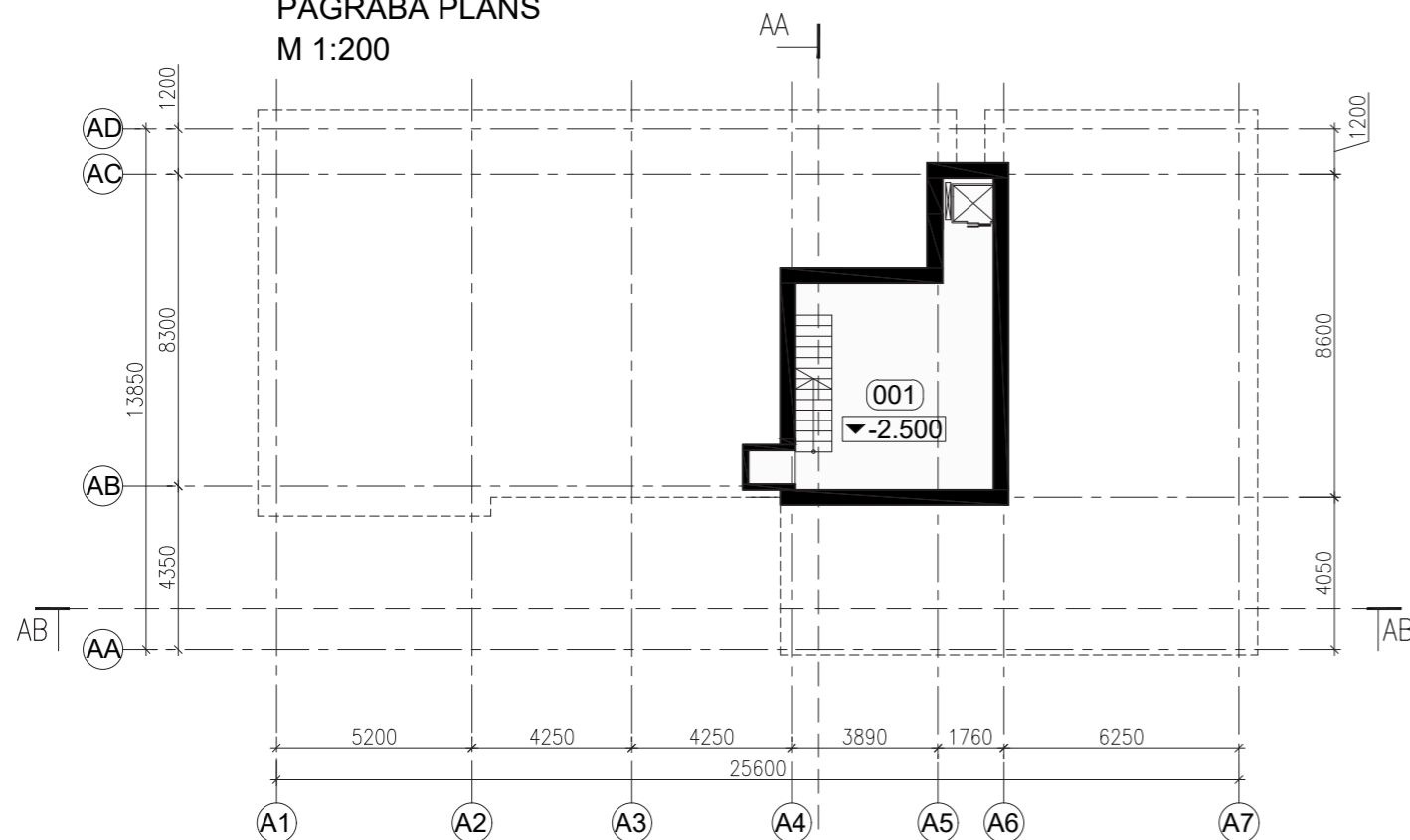
TEHNISKI EKONOMISKIE RĀDĪTĀJI

Nr.	Projekta tehniskie rādītāji	
1	Zemes gabala kopējā platība	2442 m2
2	Ēku kopējā virszemes stāvu platība	6081 m2
3	Ēku kopējā pazemes stāvu platība	1006 m2
4	Ēku kopējā telpu platība	5509 m2
5	Apbūves laukums	1183 m2
6	Kopējais proj. (I, II) ēku būvapjoms	17770 m3
7	Ietves, laukumi	259.2 m2
8	Brauktuves	398.3 m2
9	Zālājs, stādījumi	500.6 m2
10	Autostāvvietas	32 gab.
11	Velonovietnes	71 gab.
12	Apbūves intensitāte	249.00%
13	Apbūves blīvums	48.44%
14	Brīvā teritorija	14.15%
15	Brīvā teritorija	860.7 m2

RAZ234

DAUDZDZĪVOKĻU DZĪVOJAMO ĒKU
MATĪSA IELĀ 52, RĪGĀ KONKURSA PRIEKŠLIKUMS

PAGRABA PLĀNS
M 1:200

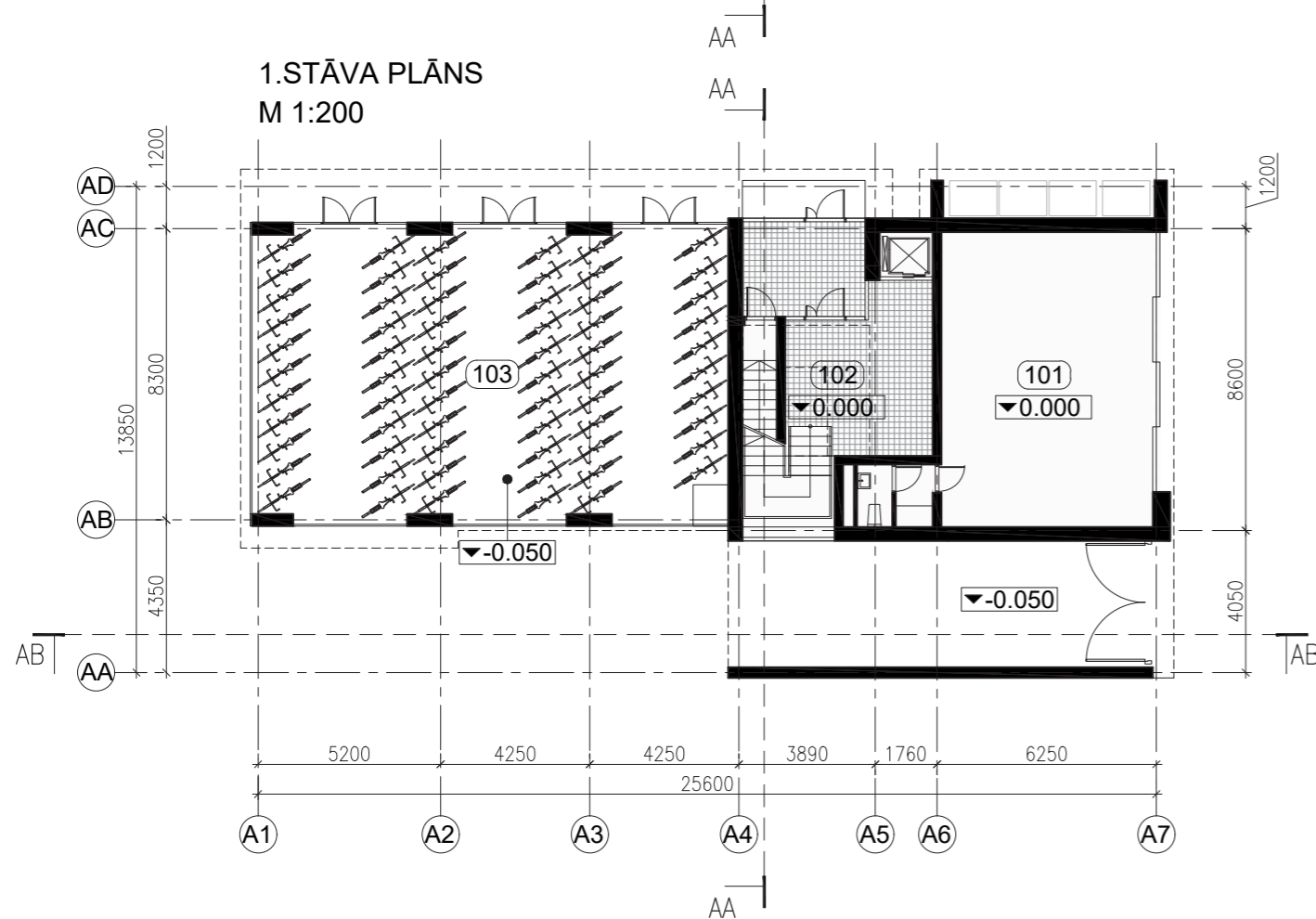


PAGRABA TELPU EKSPĻIKĀCIJA

KOPĒJĀ STĀVA PLATĪBA 45.5 m²
KOPĒJĀ TELPU PLATĪBA 33.8 m²

001	PAGRABSTĀVS	m ²
	TEHNISKĀ TELPA	33.8
	KOPĀ	33.8

1.STĀVA PLĀNS
M 1:200



1.STĀVA TELPU EKSPĻIKĀCIJA

KOPĒJĀ STĀVA PLATĪBA 114.4 m²
KOPĒJĀ TELPU PLATĪBA 102.2 m²

T.SK.:

KOPLIET. T. PLATĪBA 48.0 m²
KOMERCPLATĪBAS 54.2 m²

101	KOMERCTELPA	m ²
	TIRDZNICĪBAS TELPA	50.6
	TUALETE AR ĢĒRBTUVI	3.6
	KOPĀ	54.2

102	IEEJAS MEZGLS	m ²
	VĒJTVERIS	9.4
	VESTIBILS	32.2
	KĀPŅU TELPAS	6.4
	KOPĀ	48.0

103	VELOSIPĒDU NOVIETNE	m ²
	KOPĀ	107.9

RAZ234

DAUDZDZĪVOKĻU DZĪVOJAMO ĒKU
MATĪSA IELĀ 52, RĪGĀ KONKURSA PRIEKŠLIKUMS

2.STĀVA PLĀNS
M 1:200



2.STĀVA TELPU EKSPĻIKĀCIJA

KOPĒJĀ STĀVA PLATĪBA 317.5 m²
KOPĒJĀ TELPU PLATĪBA 244.1 m²
T.SK.:
KOPIET. T. PLATĪBA 55.0 m²
DZĪVOKĻU PALTĪBA 189.1 m²

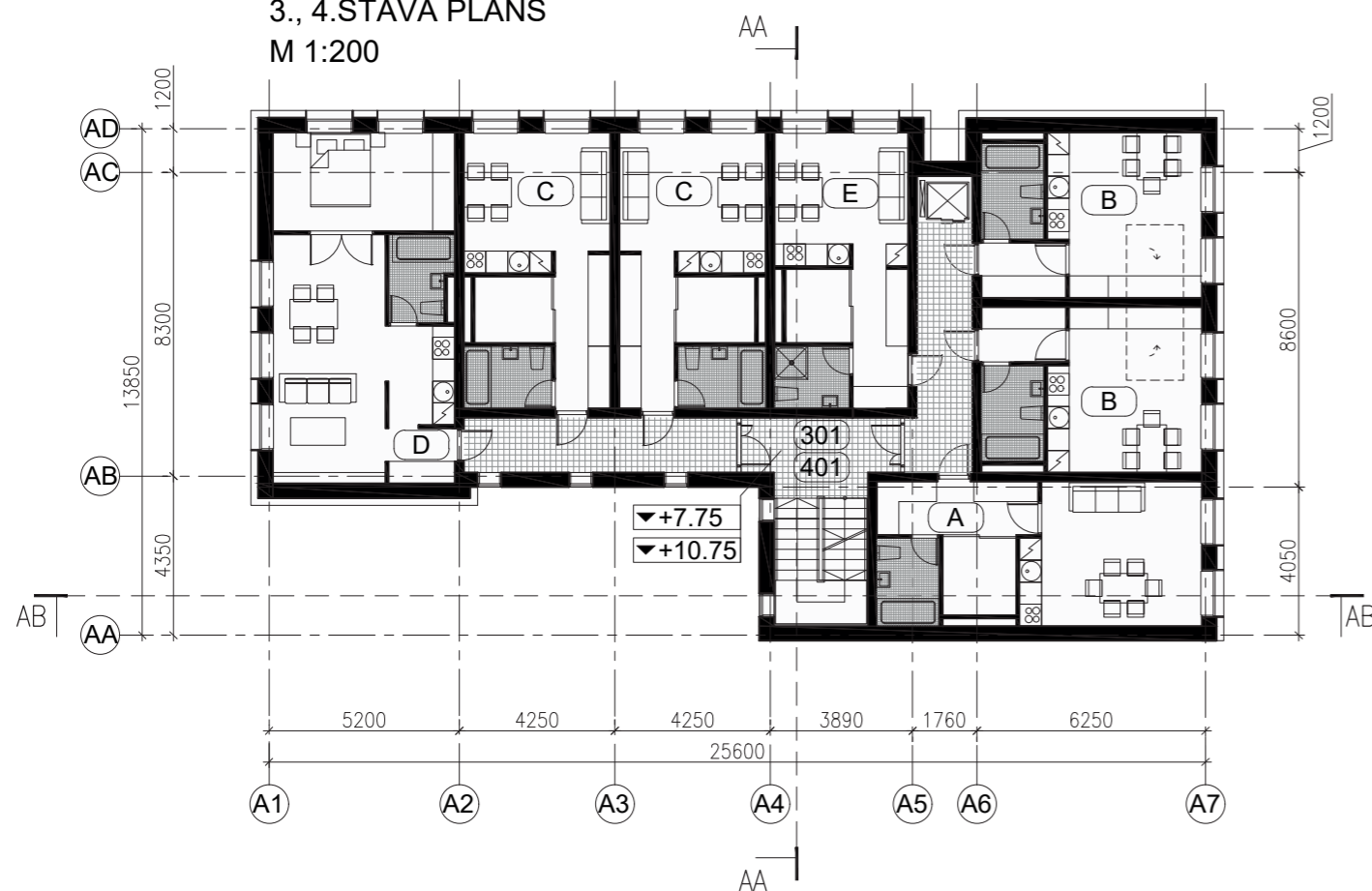
201	KOPLIETOŠANAS Telpas	m ²
	KĀPŅU Telpa	18.4
	Gaiteni	22.4
	Saimn./veļas telpa	14.2
	KOPĀ	55.0
A	Dzīvoklis - tips "A"	m ²
	Priekšnams	6.4
	Vannas istaba	4.0
	Palīgtelpa	4.4
	Dzīvojamā istaba ar virtuves nišu	18.8
	KOPĀ	33.6

B	Dzīvoklis - tips "B"	m ²
	Priekšnams	3.5
	Vannas istaba	4.5
	Dzīvojamā istaba ar virtuves nišu	18.1
	KOPĀ	26.1

C	Dzīvoklis - tips "C"	m ²
	Priekšnams	6.3
	Vannas istaba	4.1
	Palīgtelpa	4.0
	Dzīvojamā istaba ar virtuves nišu	14.4
	KOPĀ	28.8

D	Dzīvoklis - tips "D"	m ²
	Priekšnams	2.7
	Vannas istaba	3.9
	Virtuve	4.8
	Dzīvojamā istaba	20.9
	Guļamistaba	13.4
	KOPĀ	45.7

3., 4.STĀVA PLĀNS
M 1:200



3., 4.STĀVA TELPU EKSPĻIKĀCIJA

KOPĒJĀ STĀVA PLATĪBA 317.5 m²
KOPĒJĀ TELPU PLATĪBA 245.8 m²
T.SK.:
KOPIET. T. PLATĪBA 30.3 m²
DZĪVOKĻU PALTĪBA 215.5 m²

301	KOPLIETOŠANAS Telpas	m ²
401	KĀPŅU Telpa	8.3
	Gaiteni	22.0
	KOPĀ	30.3
A	Dzīvoklis - tips "A"	m ²
	Priekšnams	6.4
	Vannas istaba	4.0
	Palīgtelpa	4.4
	Dzīvojamā istaba ar virtuves nišu	18.8
	KOPĀ	33.6

C	Dzīvoklis - tips "C"	m ²
	Priekšnams	6.3
	Vannas istaba	4.1
	Palīgtelpa	4.0
	Dzīvojamā istaba ar virtuves nišu	14.4
	KOPĀ	28.8

D	Dzīvoklis - tips "D"	m ²
	Priekšnams	2.7
	Vannas istaba	3.9
	Virtuve	4.8
	Dzīvojamā istaba	20.9
	Guļamistaba	13.4
	KOPĀ	45.7

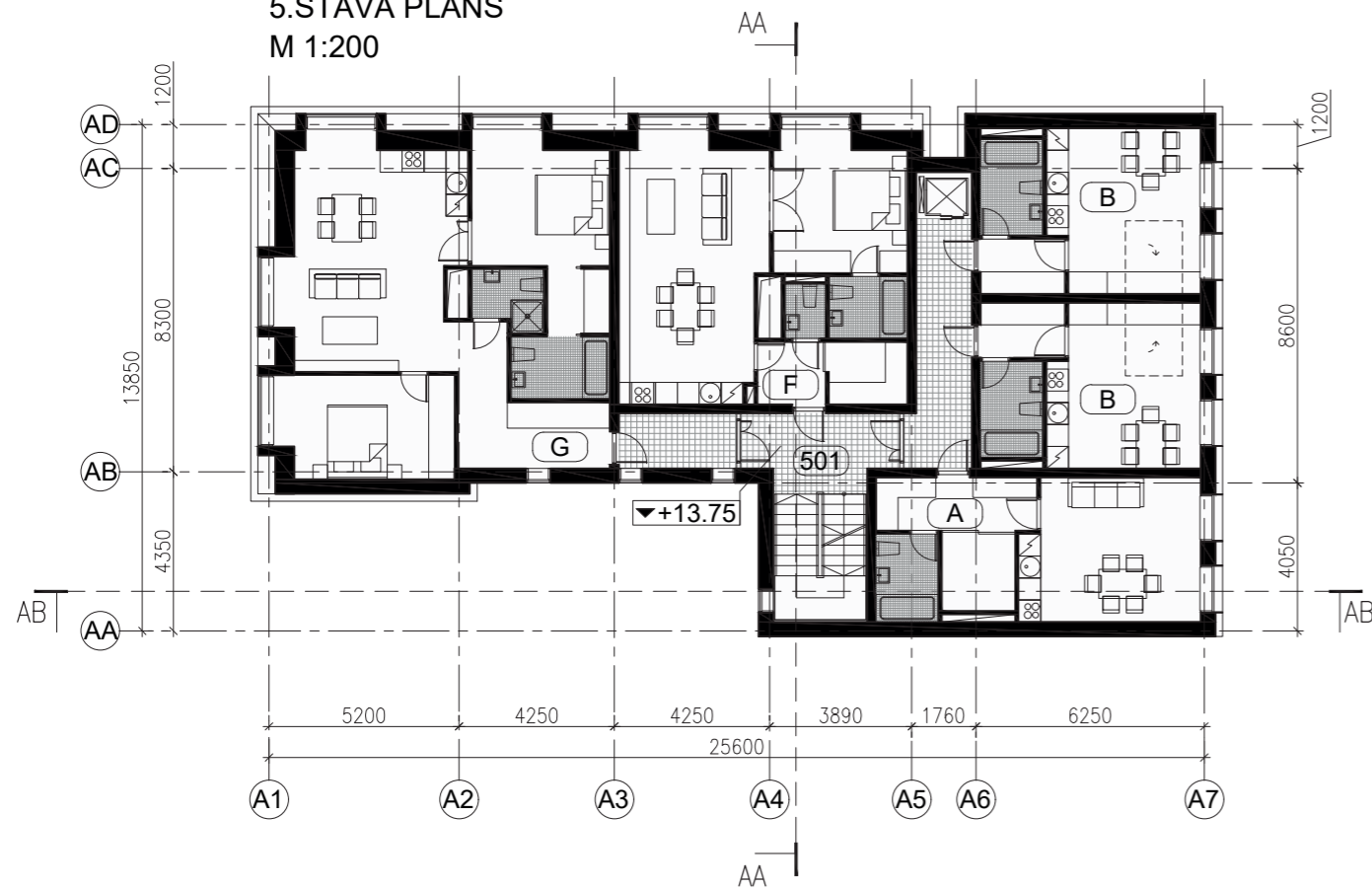
E	Dzīvoklis - tips "E"	m ²
	Priekšnams	5.7
	Vannas istaba	3.8
	Palīgtelpa	3.6
	Dzīvojamā istaba ar virtuves nišu	13.3
	KOPĀ	26.4

B	Dzīvoklis - tips "B"	m ²
	Priekšnams	3.5
	Vannas istaba	4.5
	Dzīvojamā istaba ar virtuves nišu	18.1
	KOPĀ	26.1

RAZ234

DAUDZDZĪVOKĻU DZĪVOJAMO ĒKU
MATĪSA IELĀ 52, RĪGĀ KONKURSA PRIEKŠLIKUMS

5.STĀVA PLĀNS
M 1:200



5.STĀVA TELPU EKSPĻIKĀCIJA

KOPĒJĀ STĀVA PLATĪBA 311.1 m²
KOPĒJĀ TELPU PLATĪBA 240.8 m²
T.SK.:
KOPLIET. T. PLATĪBA 24.0 m²
DZĪVOKĻU PALTĪBA 216.8 m²

501	KOPLIETOŠANAS Telpas	m ²
	KĀPŅU Telpa	8.3
	GAITEŅI	15.7
	KOPĀ	24.0

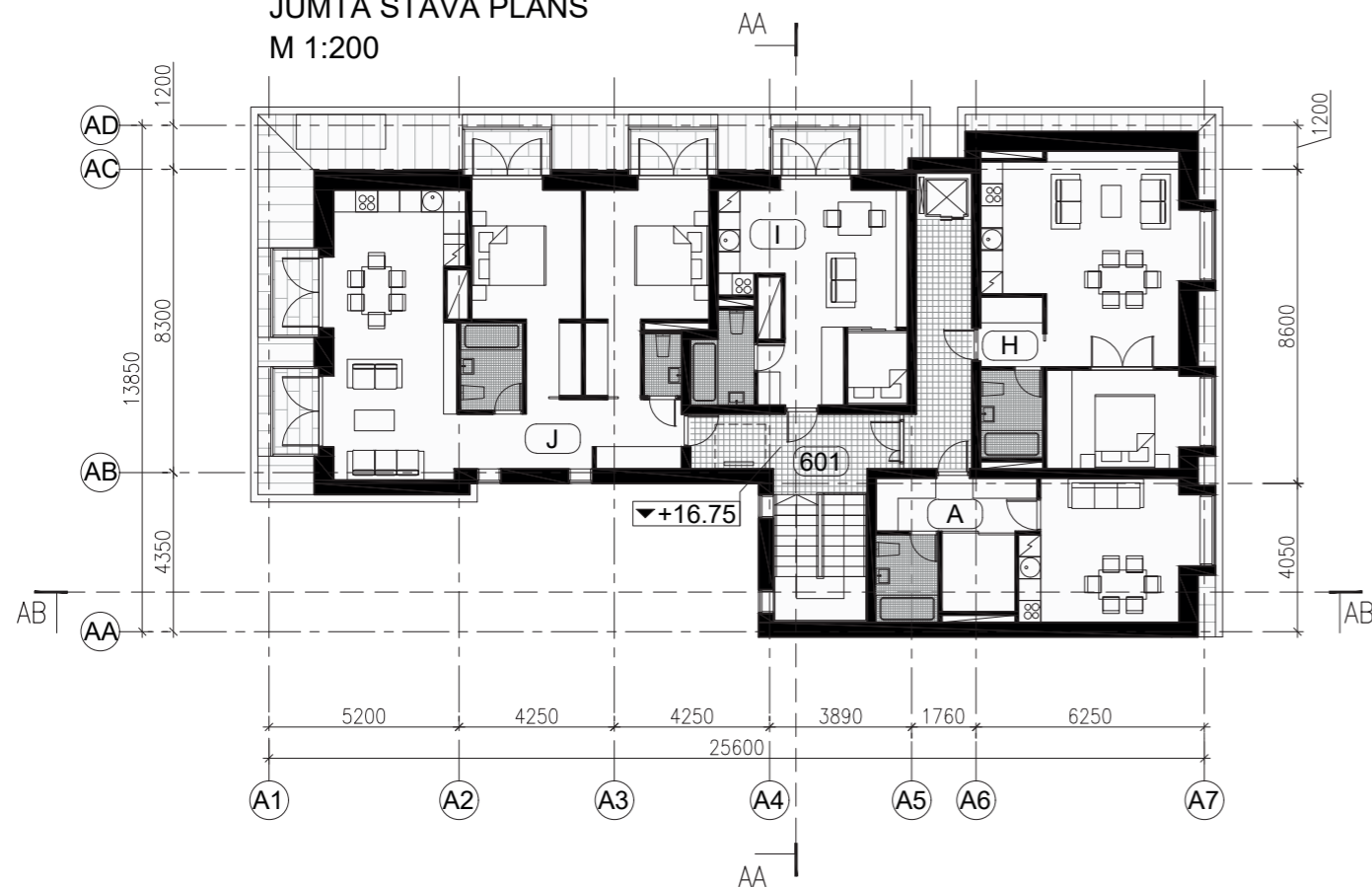
A	DZĪVOKĻIS - TIPS "A"	m ²
	PRIEKŠNAMS	6.4
	VANNAS ISTABA	4.0
	PALĪGTelpa	4.4
	DZĪVOJAMĀ ISTABA AR	
	VIRTUVES NIŠU	18.8
	KOPĀ	33.6

B	DZĪVOKĻIS - TIPS "B"	m ²
	PRIEKŠNAMS	3.5
	VANNAS ISTABA	4.5
	DZĪVOJAMĀ ISTABA AR	
	VIRTUVES NIŠU	18.1
	KOPĀ	26.1

F	DZĪVOKĻIS - TIPS "F"	m ²
	PRIEKŠNAMS	3.1
	GARDEROBE	3.6
	TUALETE	1.7
	DZĪVOJAMĀ ISTABA AR	
	VIRTUVES NIŠU	28.1
	GUĻAMISTABA	13.5
	VANNAS ISTABA	3.6
	KOPĀ	53.6

G	DZĪVOKĻIS - TIPS "G"	m ²
	PRIEKŠNAMS	11.0
	TUALETE	3.0
	GUĻAMISTABA	13.6
	DZĪVOJAMĀ ISTABA AR	
	VIRTUVES NIŠU	29.1
	GUĻAMISTABA	13.1
	GARDEROBE	3.0
	VANNAS ISTABA	4.6
	KOPĀ	77.4

JUMTA STĀVA PLĀNS
M 1:200



JUMTA STĀVA TELPU EKSPĻIKĀCIJA

KOPĒJĀ STĀVA PLATĪBA 268.1 m²
KOPĒJĀ TELPU PLATĪBA 228.9 m²
T.SK.:
KOPLIET. T. PLATĪBA 21.2 m²
DZĪVOKĻU PALTĪBA 207.7 m²
DZĪV. ĀRTELPU PALTĪBA 15.0 m²

601	KOPLIETOŠANAS Telpas	m ²
	KĀPŅU Telpa	10.4
	GAITENIS	10.8
	KOPĀ	21.2

A	DZĪVOKĻIS - TIPS "A"	m ²
	PRIEKŠNAMS	6.4
	VANNAS ISTABA	4.0
	PALĪGTelpa	4.4
	DZĪVOJAMĀ ISTABA AR	
	VIRTUVES NIŠU	18.8
	KOPĀ	33.6

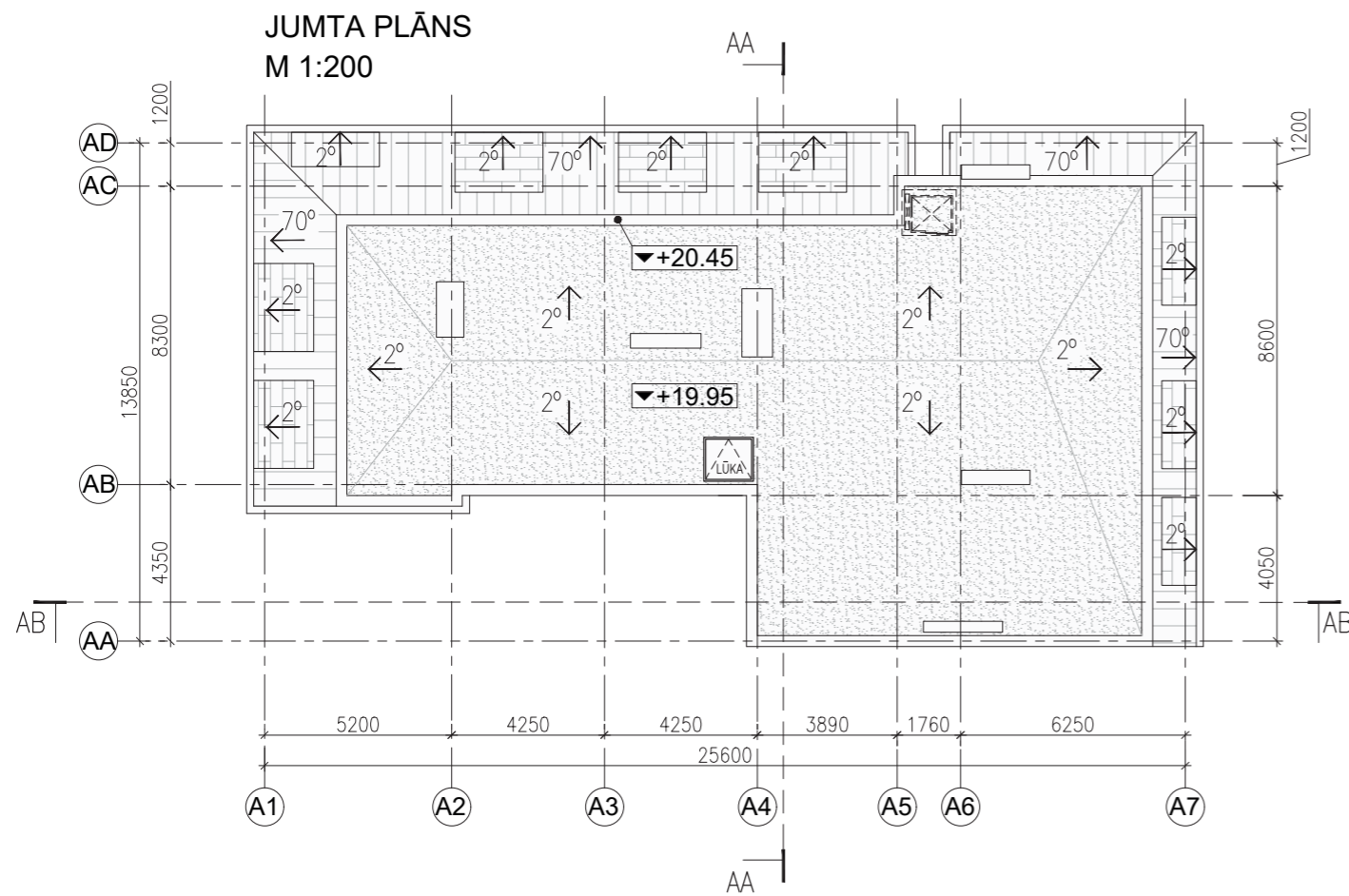
I	DZĪVOKĻIS - TIPS "I"	m ²
	PRIEKŠNAMS	4.7
	VANNAS ISTABA	3.9
	DZĪVOJAMĀ ISTABA AR	
	VIRTUVES NIŠU	21.2
	KOPĀ	29.8

H	DZĪVOKĻIS - TIPS "H"	m ²
	PRIEKŠNAMS	3.2
	VANNAS ISTABA	4.1
	DZĪVOJAMĀ ISTABA AR	
	VIRTUVES NIŠU	29.0
	GUĻAMISTABA	10.9
	KOPĀ	47.2

J	DZĪVOKĻIS - TIPS "J"	m ²
	PRIEKŠNAMS	11.0
	TUALETE	1.7
	DZĪVOJAMĀ ISTABA AR	
	VIRTUVES NIŠU	27.7
	VANNAS ISTABA	5.8
	GUĻAMISTABA	14.2
	GUĻAMISTABA	15.5
	KOPĀ	75.9
	BALKONS	3.0

RAZ234

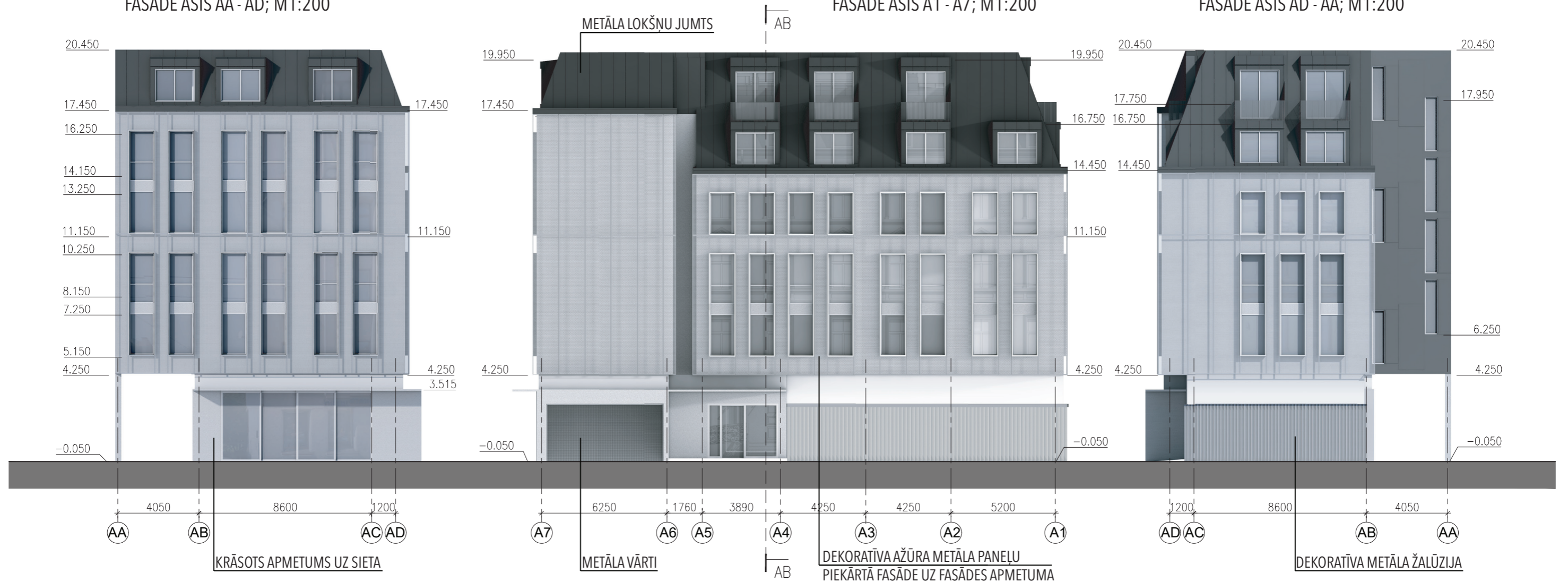
DAUDZDZĪVOKĻU DZĪVOJAMO ĒKU
MATĪSA IELĀ 52, RĪGĀ KONKURSA PRIEKŠLIKUMS



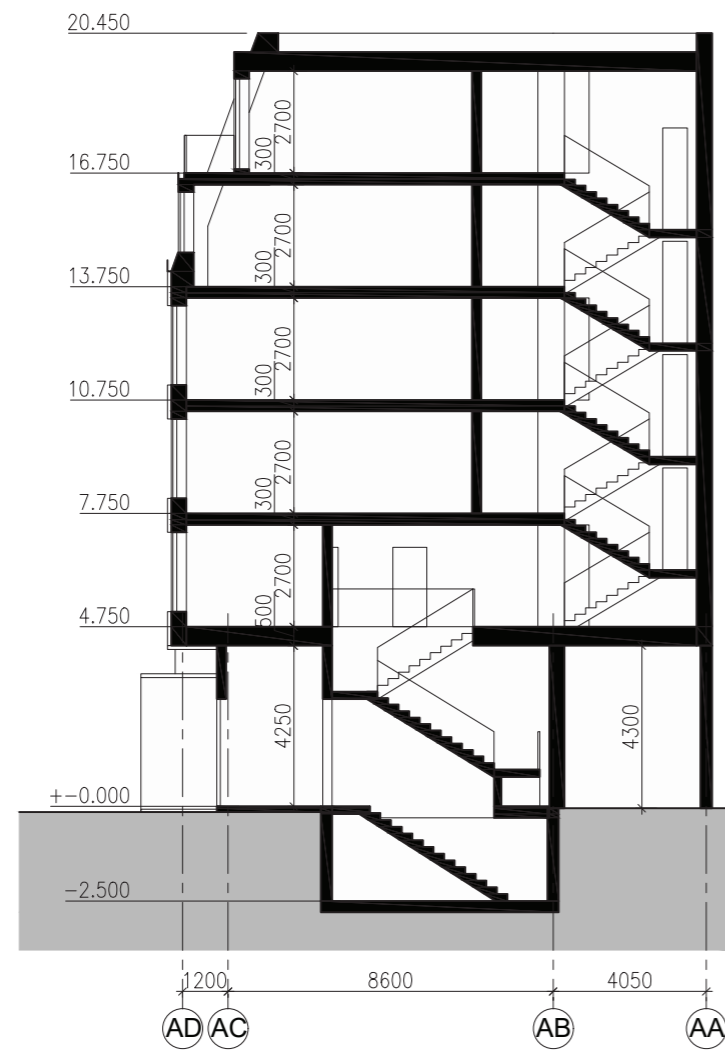
FASĀDE ASĪS AA - AD; M1:200

FASĀDE ASĪS A1 - A7; M1:200

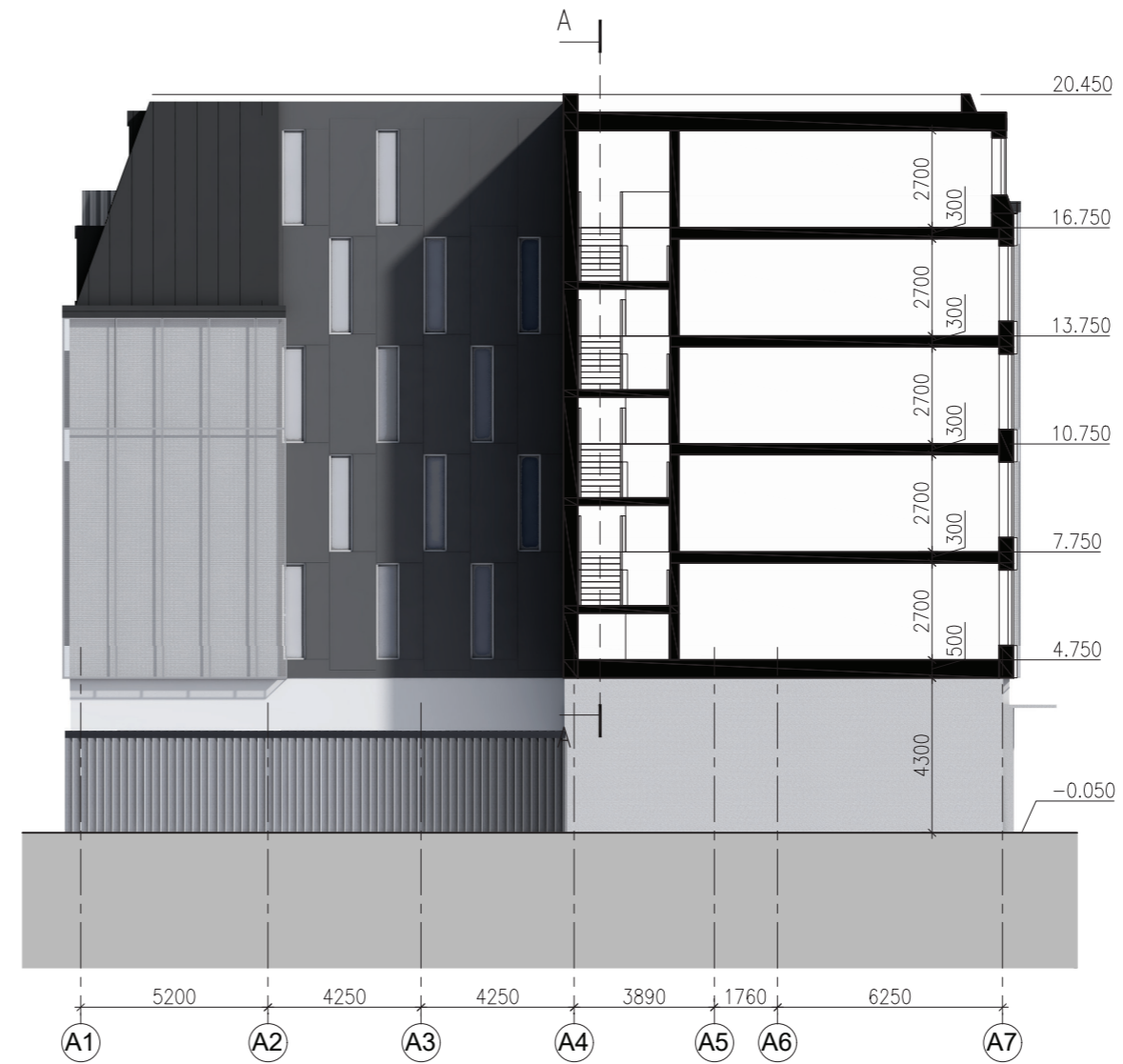
FASĀDE ASĪS AD - AA; M1:200



GRIEZUMS A-A
M 1:200



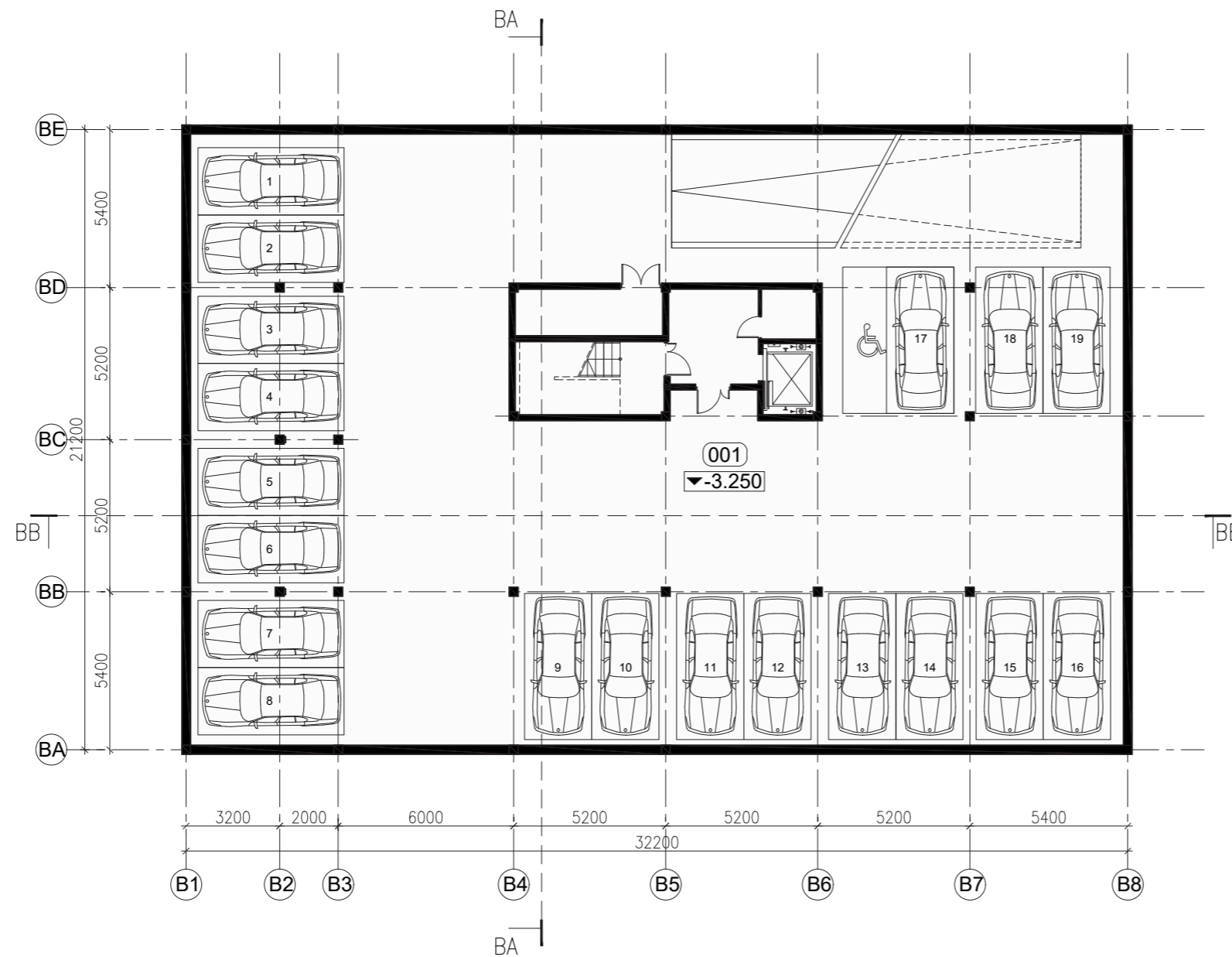
GRIEZUMS B-B
M 1:200



RAZ234

DAUDZDZĪVOKĻU DZĪVOJAMO ĒKU
MATĪSA IELĀ 52, RĪGĀ KONKURSA PRIEKŠLIKUMS

PAGRABA PLĀNS
M 1:200

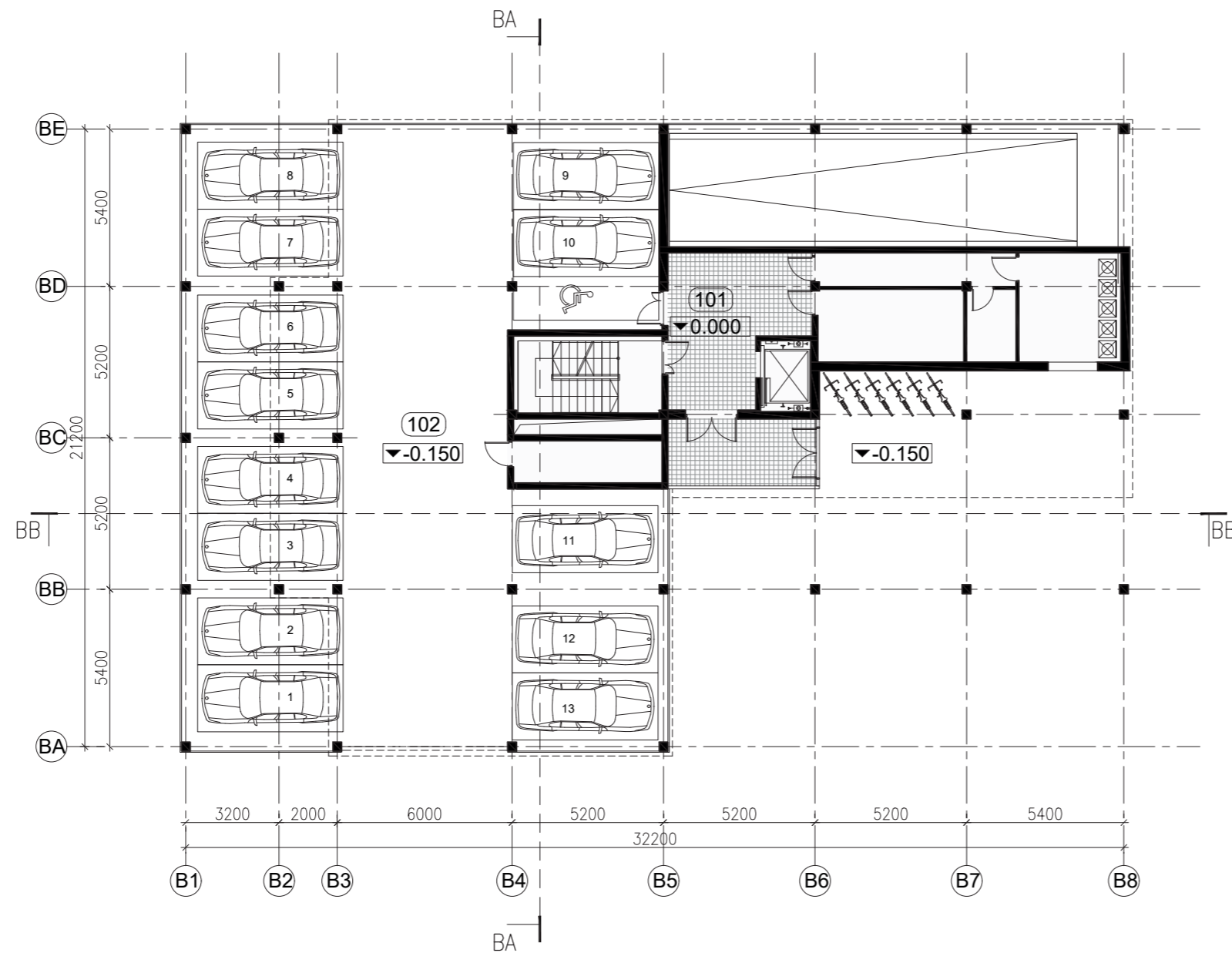


PAGRABA TELPU EKSPĻIKĀCIJA

KOPĒJĀ STĀVA PLATĪBA 698.8 m²
KOPĒJĀ TELPU PLATĪBA 650.8 m²
AUTOSTĀVVIETU SKAITS 19 gab.

001	PAGRABSTĀVS	m ²
	VĒJTVERIS AR LIFTU	10.4
	TEHNISKĀ TELPA	3.2
	TEHNISKĀ TELPA	8.0
	KĀPŅU TELPA	12.8
	AUTOSTĀVVIETA	561.8
	PANDUSS	54.6
	KOPĀ	650.8

1. STĀVA PLĀNS
M 1:200



1. STĀVA TELPU EKSPĻIKĀCIJA

KOPĒJĀ STĀVA PLATĪBA 110.5 m²
KOPĒJĀ TELPU PLATĪBA 74.8 m²
AUTOSTĀVVIETU SKAITS 12 gab.

101	IEEJAS MEZGLS	m ²
	VĒJTVERIS	11.7
	VESTIBILS	21.8
	GAITENIS	7.9
	NOLIKTAVA	12.5
	SAIMN. PALĪGTELPA	4.2
	SAIMN./VEĻAS TELPA	13.1
	KĀPŅU TELPA	3.6
	KOPĀ	74.8
102	AUTOSTĀVVIETA	m ²
	AUTOSTĀVVIETA	326.9
	TEHNISKĀ TELPA	7.4
	KOPĀ	334.3

RAZ234

DAUDZDZĪVOKĻU DZĪVOJAMO ĒKU
MATĪSA IELĀ 52, RĪGĀ KONKURSA PRIEKŠLIKUMS

TIPVEIDA STĀVA (2.-6.) PLĀNS
M 1:200



TIPVEIDA STĀVA (2.-6.)
TELPU EKSPĻIKĀCIJA

KOPĒJĀ STĀVA PLATĪBA 465.8 m²
KOPĒJĀ TELPU PLATĪBA 362.2 m²
T.SK.:
KOPLIET. T. PLATĪBA 50.4 m²
DZĪVOKĻU PLATĪBA 311.8 m²

(201)	KOPLIETOŠANAS TELPAS	m ²
(601)	KĀPŅU TELPA	3.6
	GAITEŅI	46.8
	KOPĀ	50.4
(K)	DZĪVOKĻIS - TIPS "K"	m ²
	PRIEKŠNAMS	4.2
	TUALETE	1.5
	GUĻAMISTABA	10.5
	VANNAS ISTABA	3.9
	DZĪVOJAMĀ ISTABA AR	
	VIRTUVES NIŠU	27.7
	KOPĀ	47.8
(L)	DZĪVOKĻIS - TIPS "L"	m ²
	PRIEKŠNAMS	3.0
	VANNAS ISTABA	3.8
	DZĪVOJAMĀ ISTABA AR	
	VIRTUVES NIŠU	21.5
	KOPĀ	28.3
(M)	DZĪVOKĻIS - TIPS "M"	m ²
	PRIEKŠNAMS	2.8
	VANNAS ISTABA	3.8
	DZĪVOJAMĀ ISTABA AR	
	VIRTUVES NIŠU	18.5
	KOPĀ	25.1
(N)	DZĪVOKĻIS - TIPS "N"	m ²
	PRIEKŠNAMS	2.7
	VANNAS ISTABA	3.3
	DZĪVOJAMĀ ISTABA AR	
	VIRTUVES NIŠU	22.0
	KOPĀ	28.0

RAZ234

DAUDZDZĪVOKĻU DZĪVOJAMO ĒKU
MATĪSA IELĀ 52, RĪGĀ KONKURSA PRIEKŠLIKUMS

7. STĀVA PLĀNS
M 1:200



7. STĀVA TELPU EKSPĻIKĀCIJA

KOPĒJĀ STĀVA PLATĪBA 446.5 m²

KOPĒJĀ TELPU PLATĪBA 347.4 m²

T.SK.:

KOPLIET. T. PLATĪBA 50.4 m²

DZĪVOKĻU PALTĪBA 297.0 m²

DZĪVOKĻU ĀRTELPAS 15.4 m²

(701)	KOPLIETOŠANAS TELPAS	m ²
	KĀPNŪ TELPA	3.6
	GAITEŅI	46.8
	KOPĀ	50.4

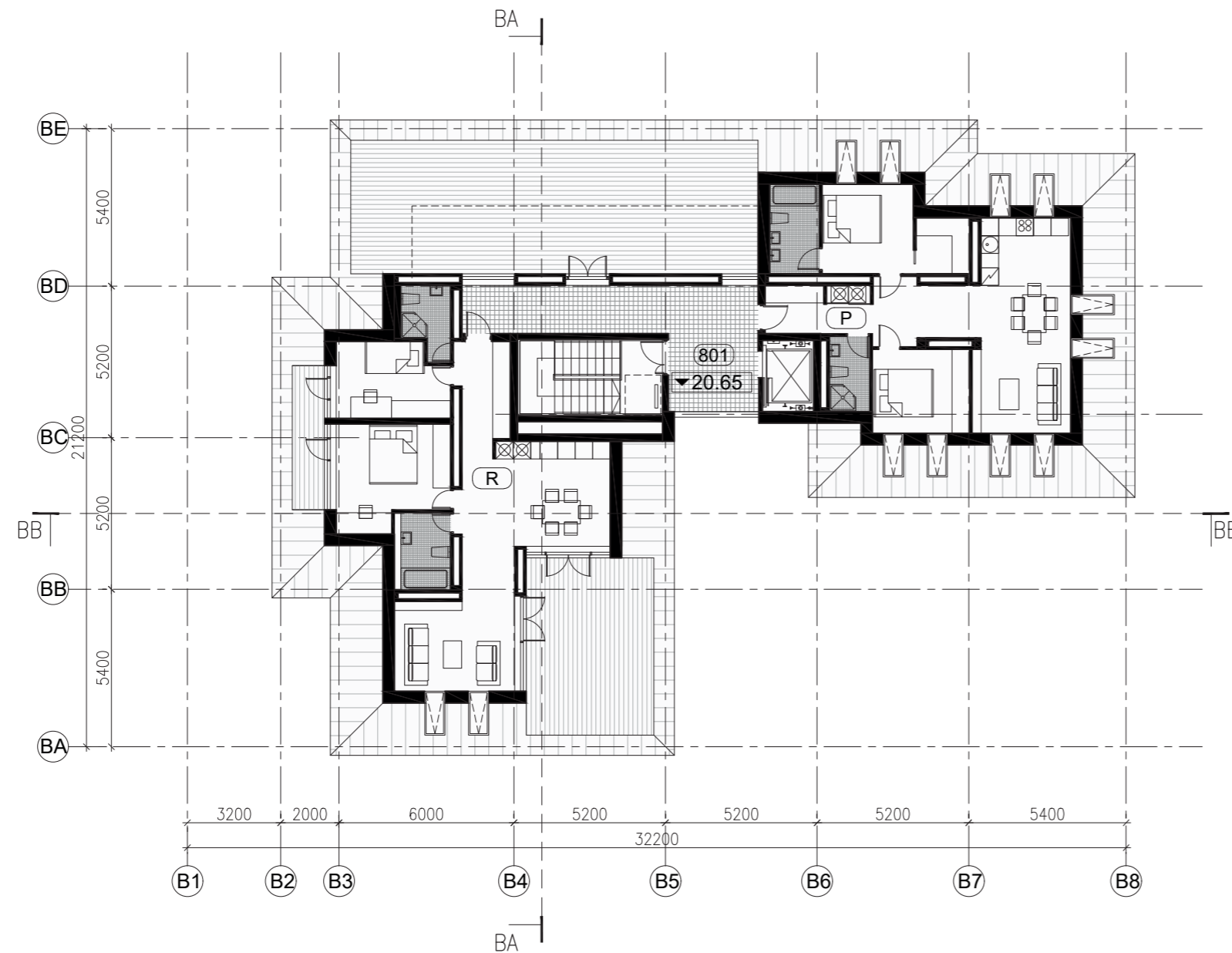
(L)	DZĪVOKĻIS - TIPS "L"	m ²
	PRIEKŠNAMS	3.0
	VANNAS ISTABA	3.8
	DZĪVOJAMĀ ISTABA AR	
	VIRTUVES NIŠU	21.5
	KOPĀ	28.3

(M)	DZĪVOKĻIS - TIPS "M"	m ²
	PRIEKŠNAMS	2.8
	VANNAS ISTABA	3.8
	DZĪVOJAMĀ ISTABA AR	
	VIRTUVES NIŠU	18.5
	KOPĀ	25.1

(N)	DZĪVOKĻIS - TIPS "N"	m ²
	PRIEKŠNAMS	2.7
	VANNAS ISTABA	3.3
	DZĪVOJAMĀ ISTABA AR	
	VIRTUVES NIŠU	22.0
	KOPĀ	28.0

(O)	DZĪVOKĻIS - TIPS "O"	m ²
	PRIEKŠNAMS	6.1
	VANNAS ISTABA	3.8
	GUĻAMISTABA	11.0
	DZĪVOJAMĀ ISTABA AR	
	VIRTUVES NIŠU	27.7
	VANNAS ISTABA	3.8
	GUĻAMISTABA	12.7
	GARDEROBE	3.6
	KOPĀ	68.7
	TERASE	7.7

JUMTA STĀVA PLĀNS
M 1:200



JUMTA STĀVA TELPU EKSPĻIKĀCIJA

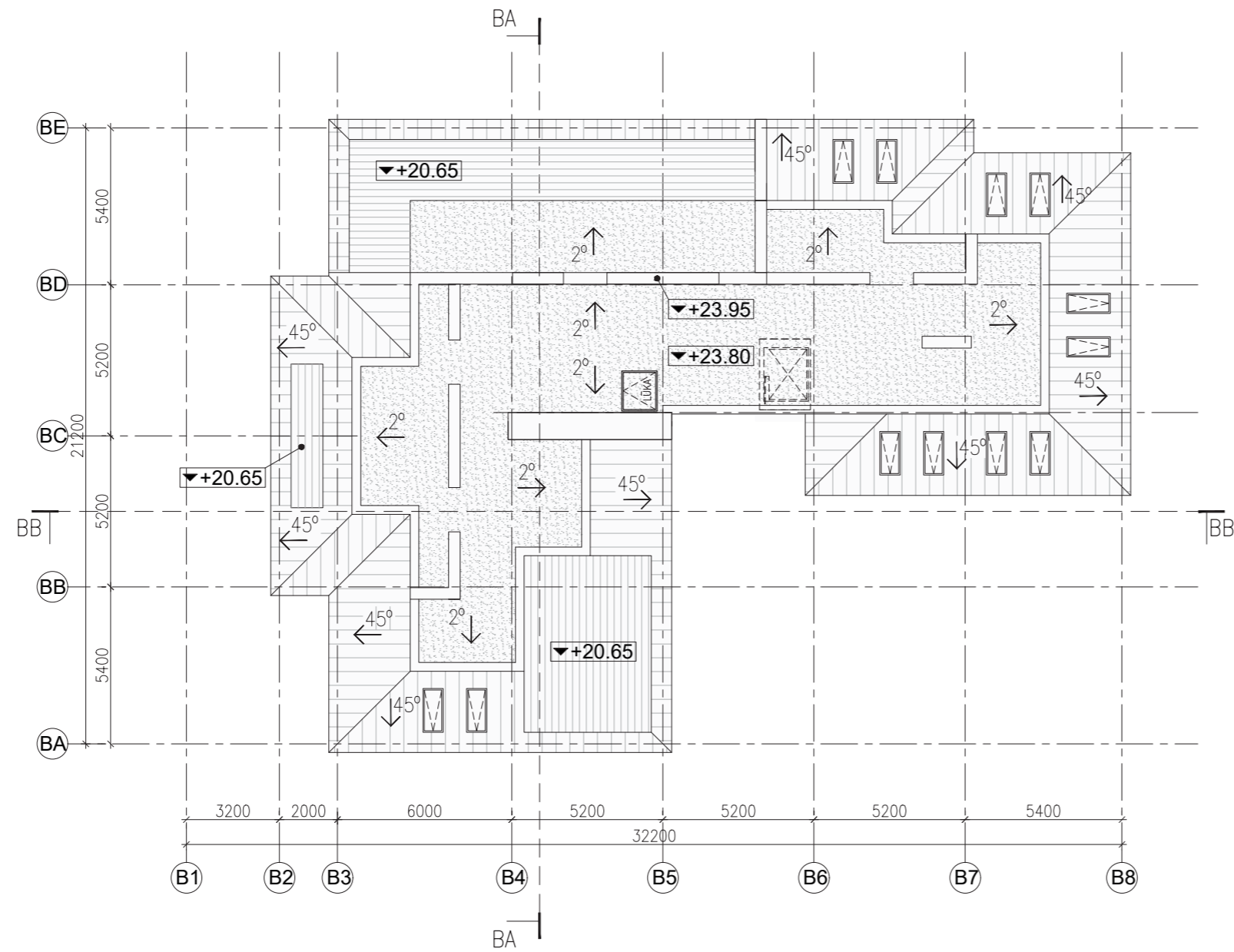
KOPĒJĀ STĀVA PLATĪBA 238.9 m²
 KOPĒJĀ TELPU PLATĪBA 165.8 m²
 T.SK.:
 KOPLIET. T. PLATĪBA 28.6 m²
 DZĪVOKĻU PALTĪBA 137.2 m²
 DZĪVOKĻU ĀRTELPAS 95.9 m²

(201)	KOPLIETOŠANAS Telpas	m ²
	KĀPŅU TELPA	3.6
	GAITEŅI	25.0
	KOPĀ	28.6
	JUMTA TERASE	63.9

(P)	DZĪVOKĻIS - TIPS "P"	m ²
	PRIEKŠNAMS	6.0
	VANNAS ISTABA	3.6
	GAITENIS	7.6
	GUĻAMISTABA	9.6
	GARDEROBE	3.5
	VANNAS ISTABA	5.2
	GUĻAMISTABA	9.6
	DZĪVOJAMĀ ISTABA AR	
	VIRTUVES NIŠU	23.5
	KOPĀ	68.6

(R)	DZĪVOKĻIS - TIPS "R"	m ²
	PRIEKŠNAMS	6.7
	VANNAS ISTABA	4.5
	GUĻAMISTABA	9.6
	GUĻAMISTABA	13.1
	DZĪVOJAMĀ ISTABA	12.7
	ĒDAMISTABA AR	
	VIRTUVES NIŠU	21.46
	KOPĀ	68.6
	TERASES	32.0

JUMTA PLĀNS
M 1:200



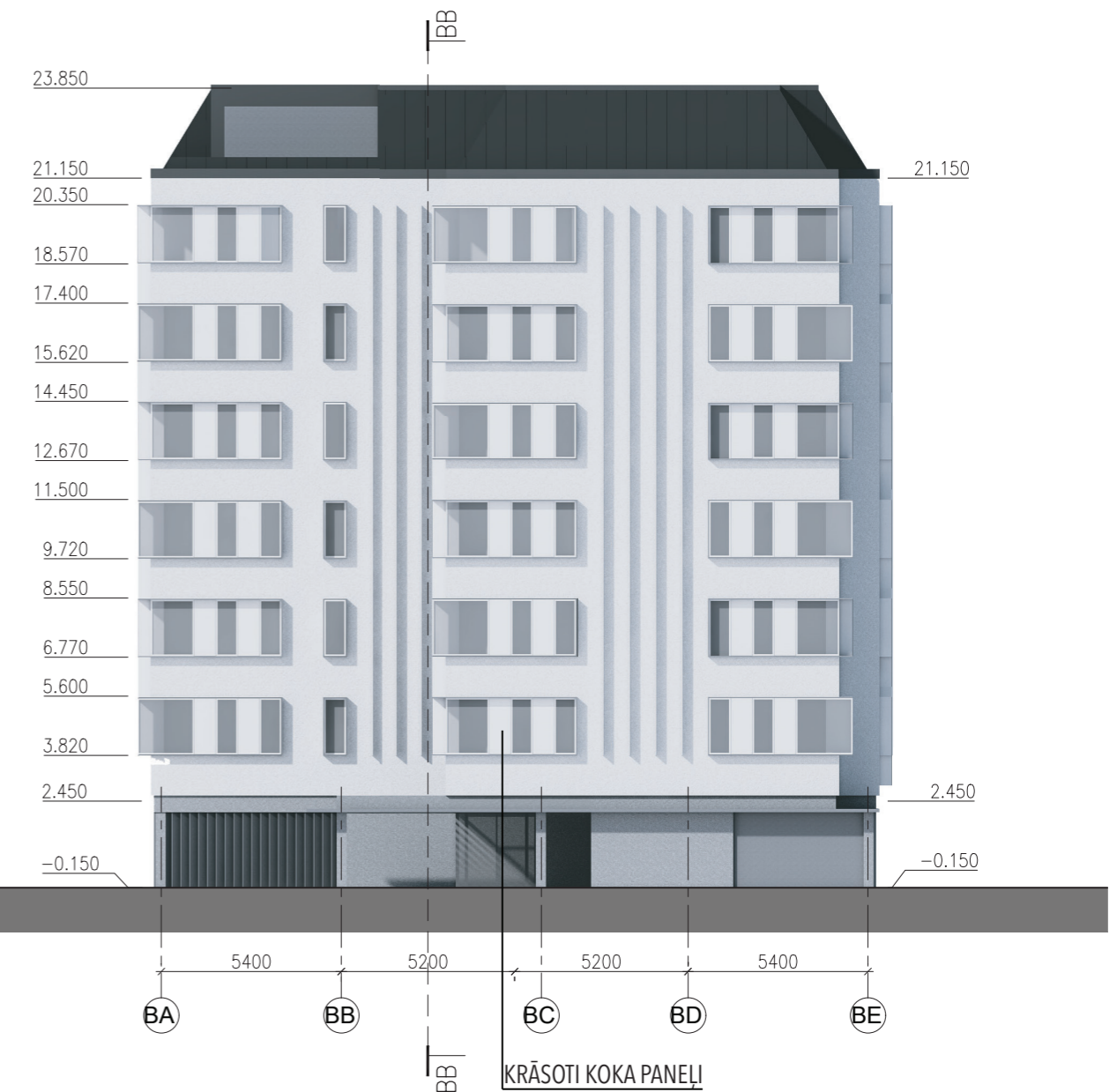
RAZ234

DAUDZDZĪVOKĻU DZĪVOJAMO ĒKU
MATĪSA IELĀ 52, RĪGĀ KONKURSA PRIEKŠLIKUMS

FASĀDES ASĪS B1-B8
M 1:200



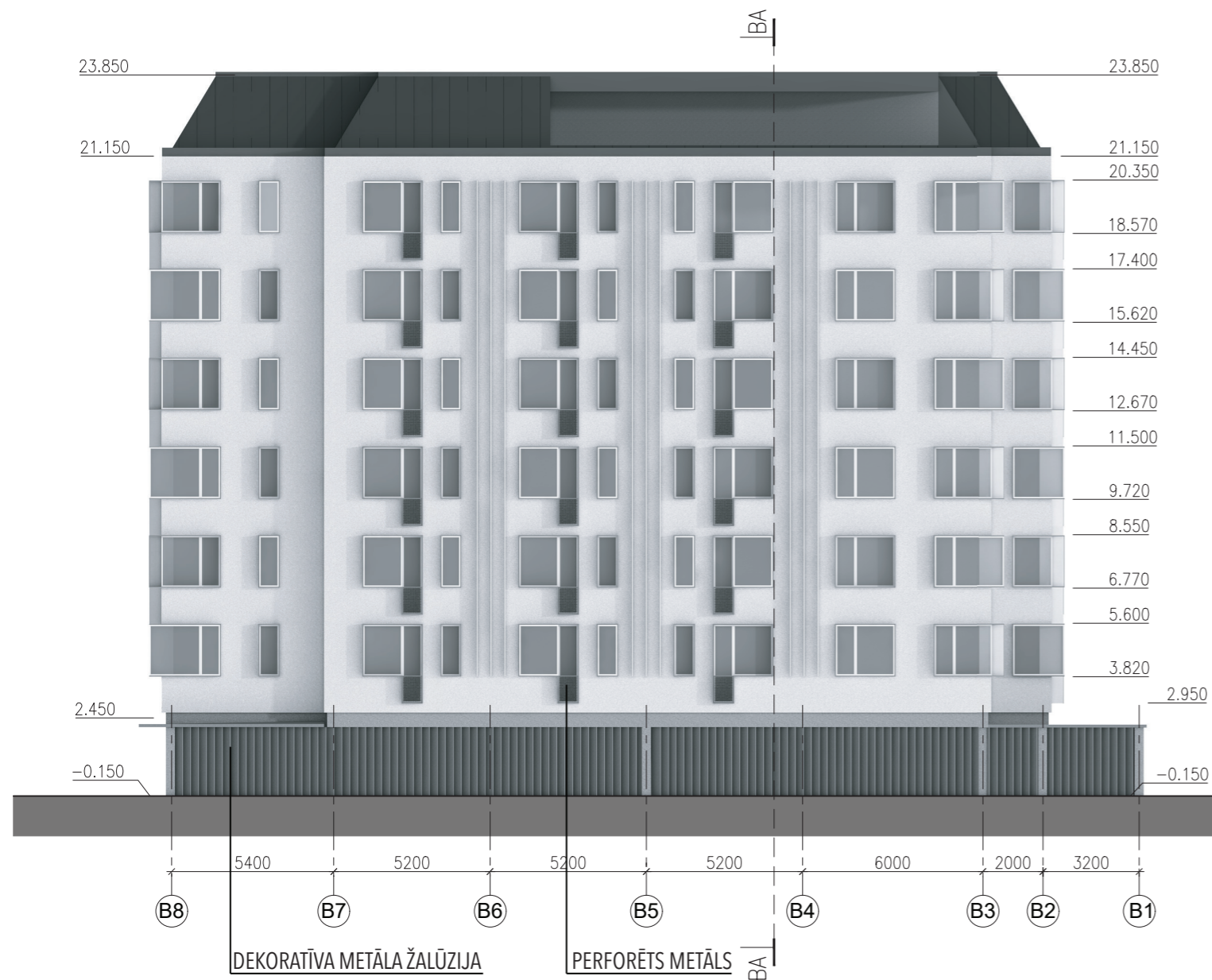
FASĀDES ASĪS BA-BE
M 1:200



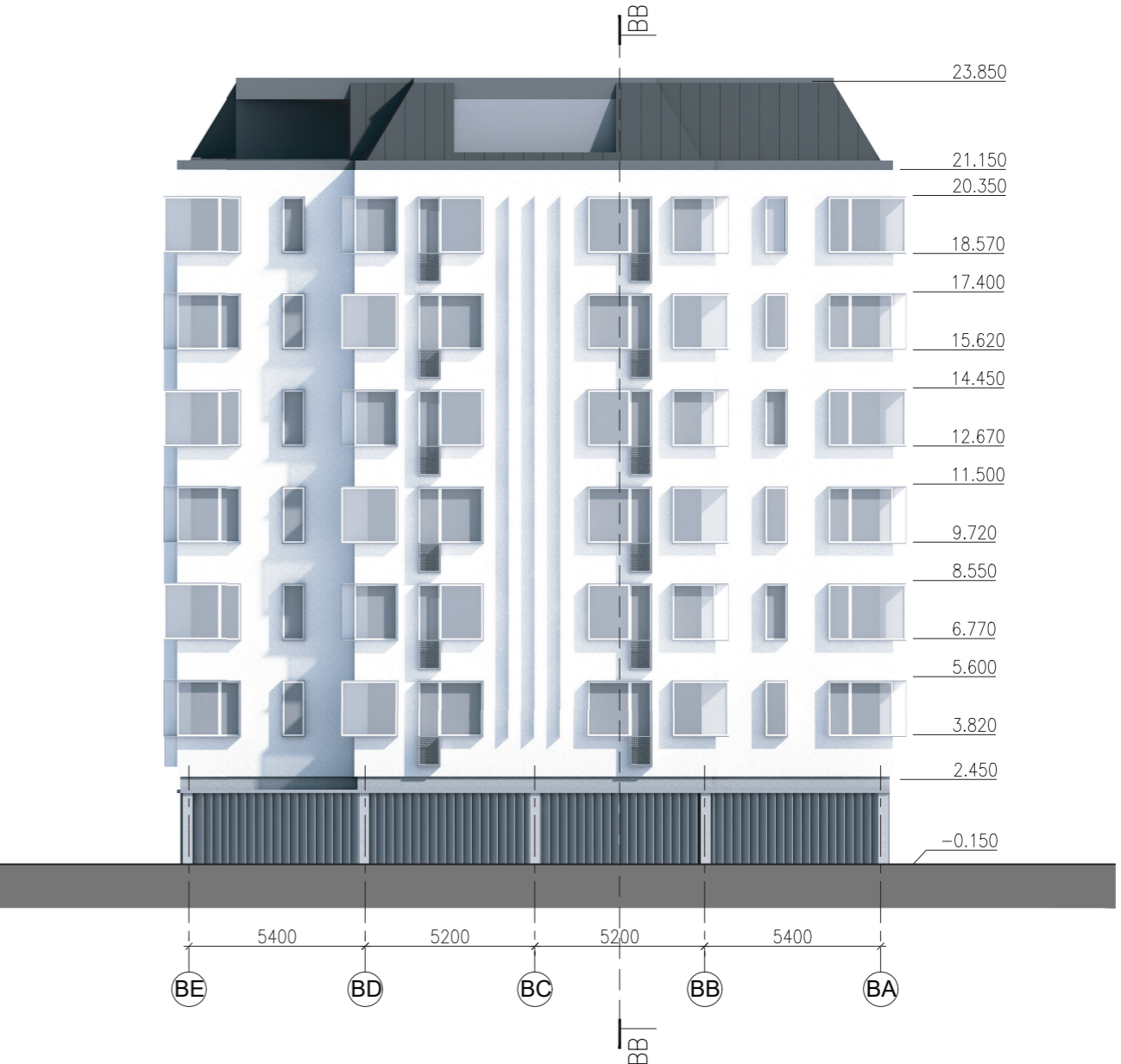
RAZ234

DAUDZDZĪVOKĻU DZĪVOJAMO ĒKU
MATĪSA IELĀ 52, RĪGĀ KONKURSA PRIEKŠLIKUMS

FASĀDES ASĪS B8-B1
M 1:200



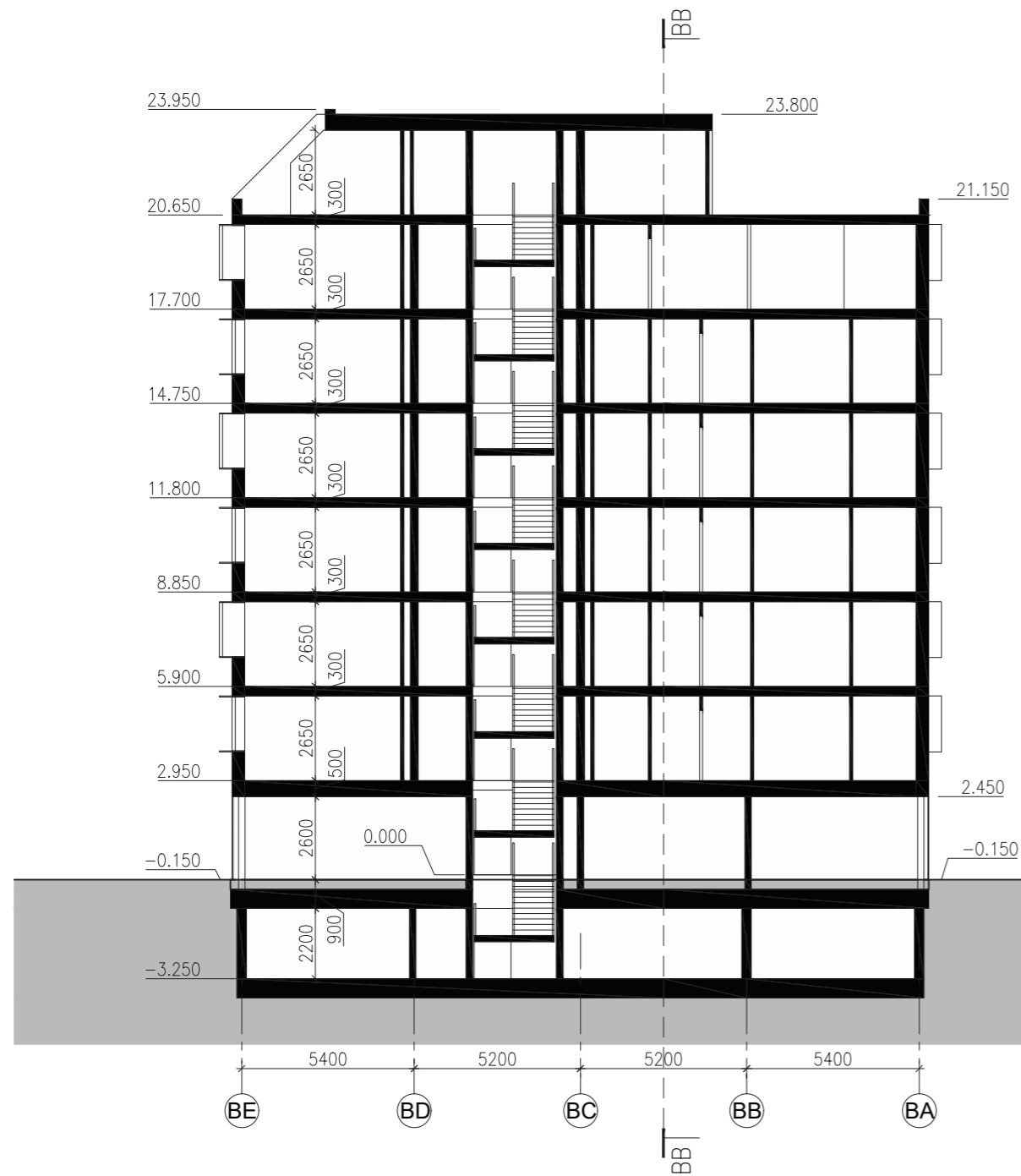
FASĀDES ASĪS BE-BA
M 1:200



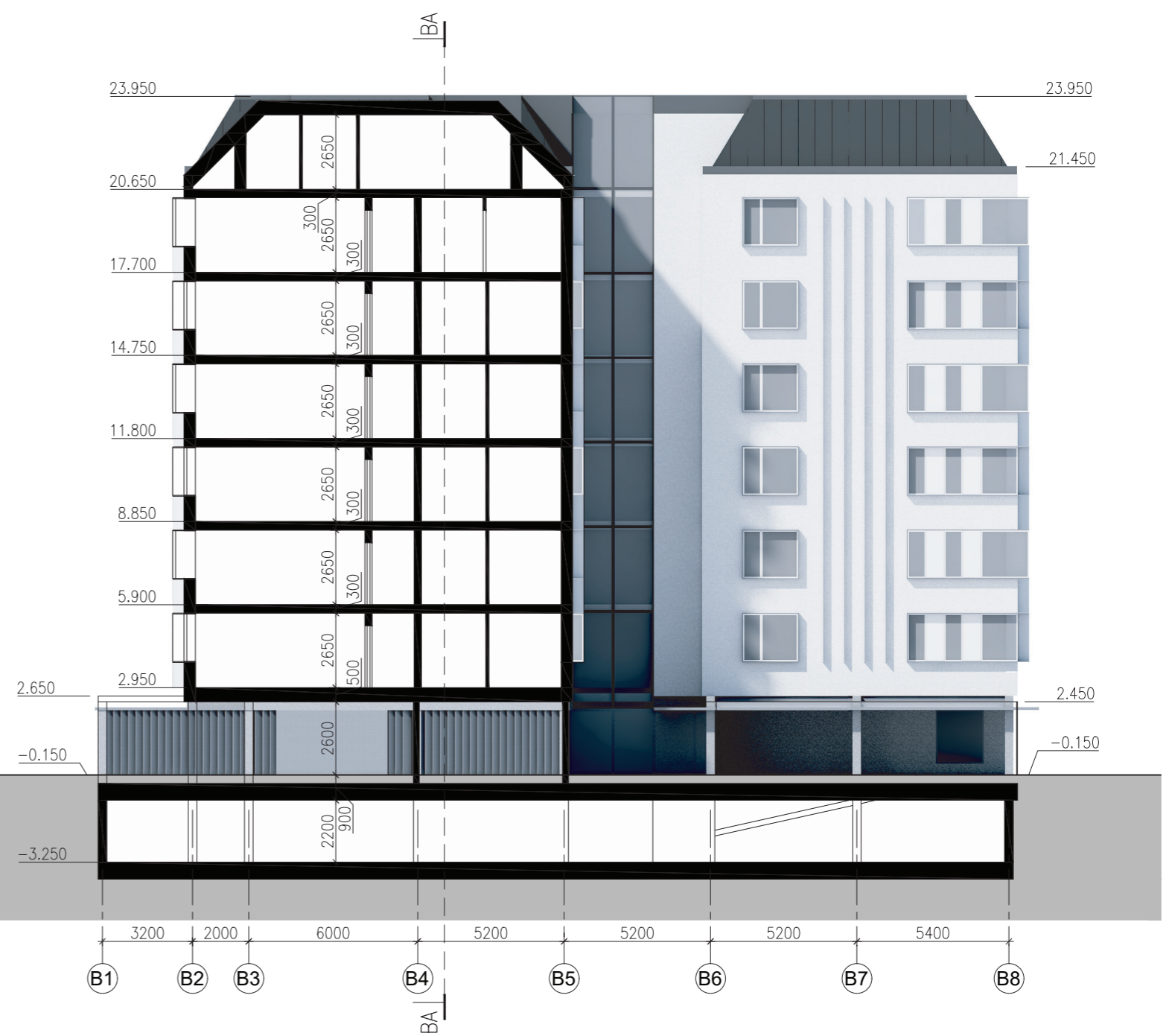
RAZ234

DAUDZDŽĪVOKĻU DZĪVOJAMO ĒKU
MATĪSA IELĀ 52, RĪGĀ KONKURSA PRIEKŠLIKUMS

GRIEZUMS BA-BA
M 1:200



GRIEZUMS BB-BB
M 1:200



RAZ234

DAUDZDZĪVOKĻU DZĪVOJAMO ĒKU
MATĪSA IELĀ 52, RĪGĀ KONKURSA PRIEKŠLIKUMS



MATĪSA IELAS PERSPEKTĪVAIS SKATS VIRZIENĀ UZ
A. ČAKA IELU (SKATUPUNKTS NR. 1)

RAZ234

DAUDZDZĪVOKĻU DZĪVOJAMO ĒKA
MĀTĪSA IELĀ 52, RĪGĀ KONKURSA PRIEKŠLIKUMS



MĀTĪSA IELAS PERSPEKTĪVAIS SKATS VIRZIENĀ UZ
AVOTU IELU (SKATUPUNKTS NR. 2)

RAZ234

DAUDZDZĪVOKĻU DZĪVOJAMO ĒKU
MATĪSA IELĀ 52, RĪSĀ KONKURSA PRIEKŠLIKUMS



PERSPEKTĪVAIS SKATS NO PAGALMA