

SKATU PUNKTU SHĒMA UN APSTĀDĪJUMU STRUKTŪRA



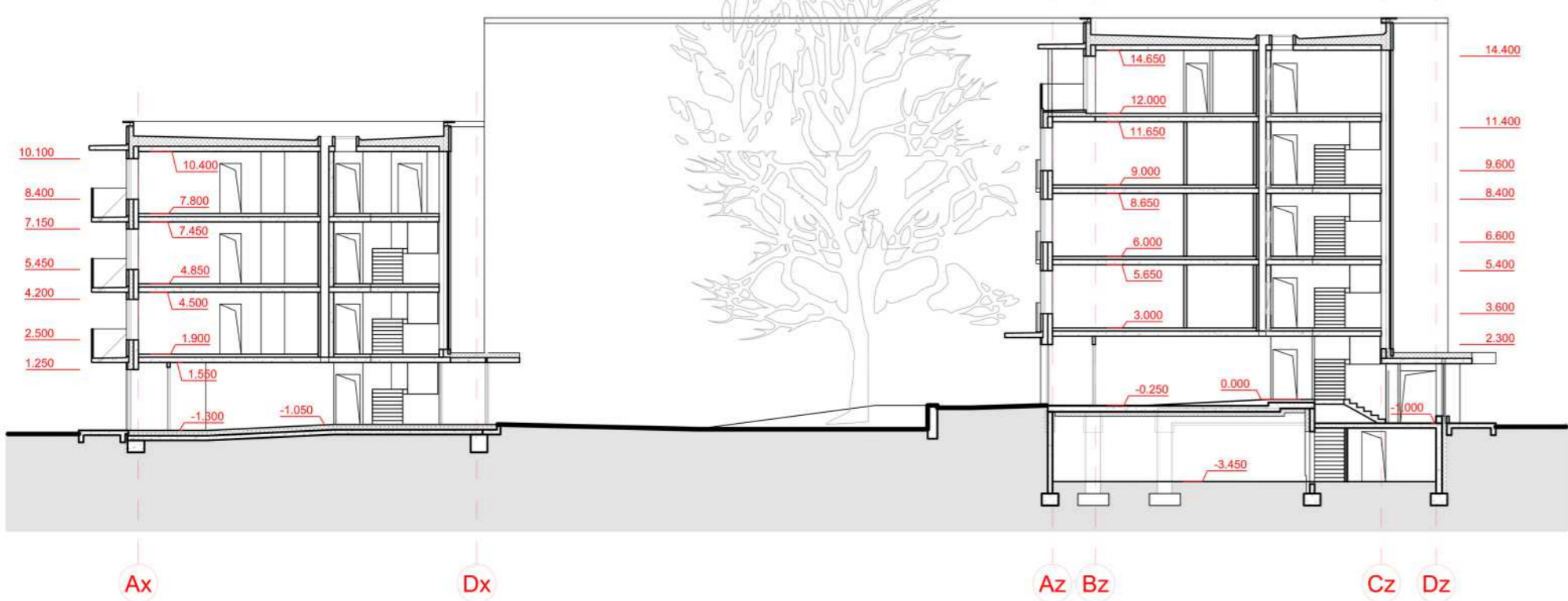
APZĪMĒJUMI

- MAZA IZMĒRA KRŌMI
- LIELA AUGUMA KRŌMI
- VIDĒJA AUGUMA KOKI
- LIELA AUGUMA KOKI
- ESOŠIE KOKI

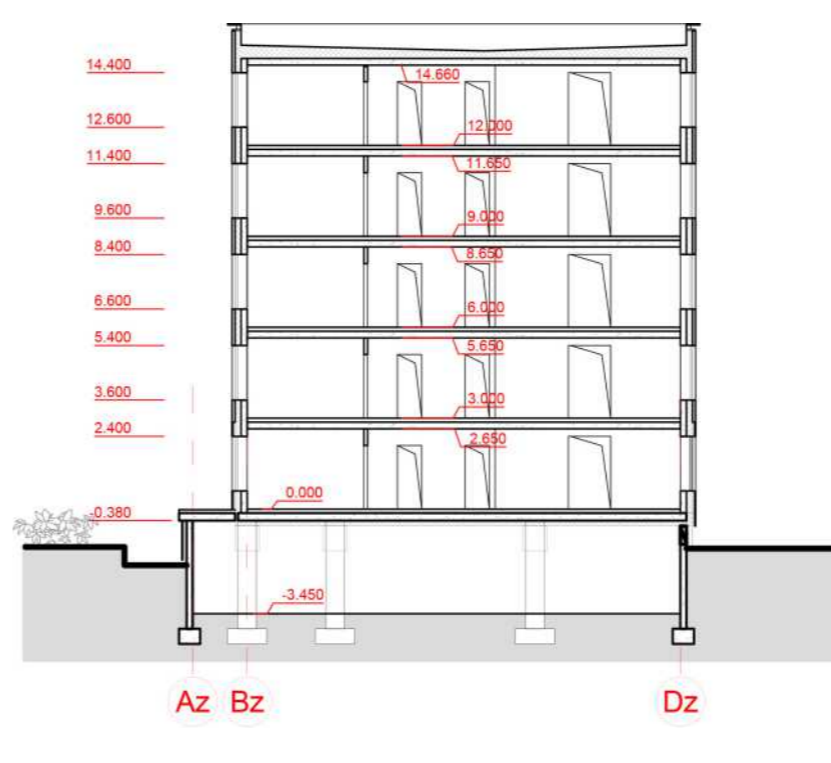
TIPVEIDA STĀVA PLĀNS



GRIEZUMS A - A



GRIEZUMS B - B



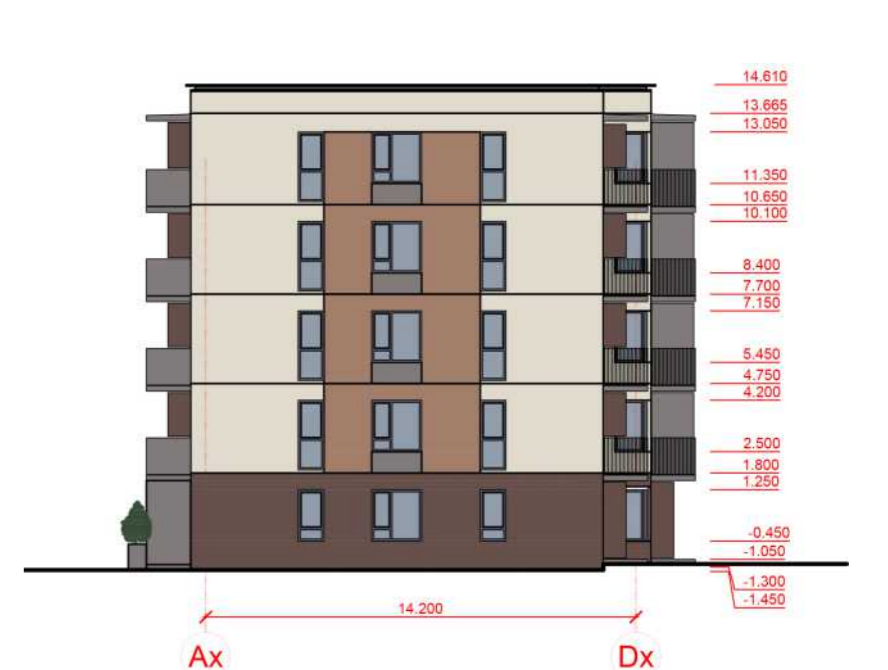
B ĒKAS FASĀDE ASIS 1z - 6z



B ĒKAS FASĀDE ASIS 6x-1x



B ĒKAS FASĀDE ASIS Ax-Dx



APBŪVES INSOLĀCIJAS ANALĪZE

Projektēto ēku ietekme uz esošajām dzīvojamām ēkām teritorijā Projektētājā situācijā dzīvojamā ēku Mārupes ielā 21 un Mārupes ielā 23 DR fasādēm insolācija nodrošināta laika periodā plkst. 10:45 līdz plkst. 15:30 22. martā vai no plkst. 11:30 līdz plkst. 16:15 22. septembrī, kopā 4 stundas un 45 minūtes (insolācijas skati P1, P2). Projektētās ēkas samazina šo ēku DR fasāžu insolāciju par 2 stundām un 30 minūtēm. Tiek nodrošināta normatīvajos aktos paredzētā insolācija.

Projektētājā situācijā dzīvojamās ēkas Gardenes ielā 4 ZR fasādes insolācija ir nodrošināta laika periodā no plkst. 16:00 līdz plkst. 18:00 22. martā vai no plkst. 16:45 līdz plkst. 18:45 22. septembrī, kopā 2 stundas (insolācijas skati P3, P4). Projektētās ēkas izvietotas gruntsgabālā tā, lai nesamazinātu ēkas Gardenes ielā 4 ZR fasādes vēsturisko insolāciju.

Projektētājā situācijā dzīvojamās ēkas Zemaišu ielā 1k-3 ZA fasādes insolācija nodrošināta laika periodā no plkst. 8:00 līdz plkst. 10:30 22. martā vai no plkst. 8:45 līdz plkst. 11:15 22. septembrī, kopā 2 stundas un 30 minūtes (insolācijas skati P5, P6). Projektētā apbūve samazina šīs ēkas ZA fasādes insolāciju par 1 stundu, taču tiek nodrošināta normatīvajos aktos paredzētā insolācija.

Projektētājā situācijā dzīvojamā ēku Zemaišu ielā 1k-2 un 1k-5 DA fasādēm insolācija nodrošināta laika periodā no plkst. 10:00 līdz plkst. 15:30 22. martā vai no plkst. 10:45 līdz plkst. 16:15 22. septembrī, kopā 5 stundas un 30 minūtes (insolācijas skati P7, P8). Projektētā apbūve samazina šo ēku DA fasādes insolāciju par 2 stundām, taču tiek nodrošināta normatīvajos aktos paredzētā insolācija.

Projektēto ēku insolācija Projektētājām ēkām tiek nodrošināta normatīvajos aktos paredzētā nepārtraukta insolācija vismaz 2.5 h dienā, vismaz vienā istabā divu un trīs istabu dzīvokļos un vismaz divās istabās četru istabu dzīvokļos. Būvapjomos, kur nav iespējams nodrošināt nepieciešamo insolāciju, projektētoji vienpusēji orientētus dzīvokļus, plānoti divpusēji orientēti dzīvokļi.

P1 - marts 10.45 / septembris 11.30



P2 - marts 15.30 / septembris 16.15



P5 - marts 8.00 / septembris 8.45



P6 - marts 10.30 / septembris 11.15



P3 - marts 16.00 / septembris 16.45



P4 - marts 18.00 / septembris 18.45



P7 - marts 10.00 / septembris 10.45



P8 - marts 15.30 / septembris 16.15



VIZUALIZĀCIJA - SKATS 1



VIZUALIZĀCIJA - SKATS 2



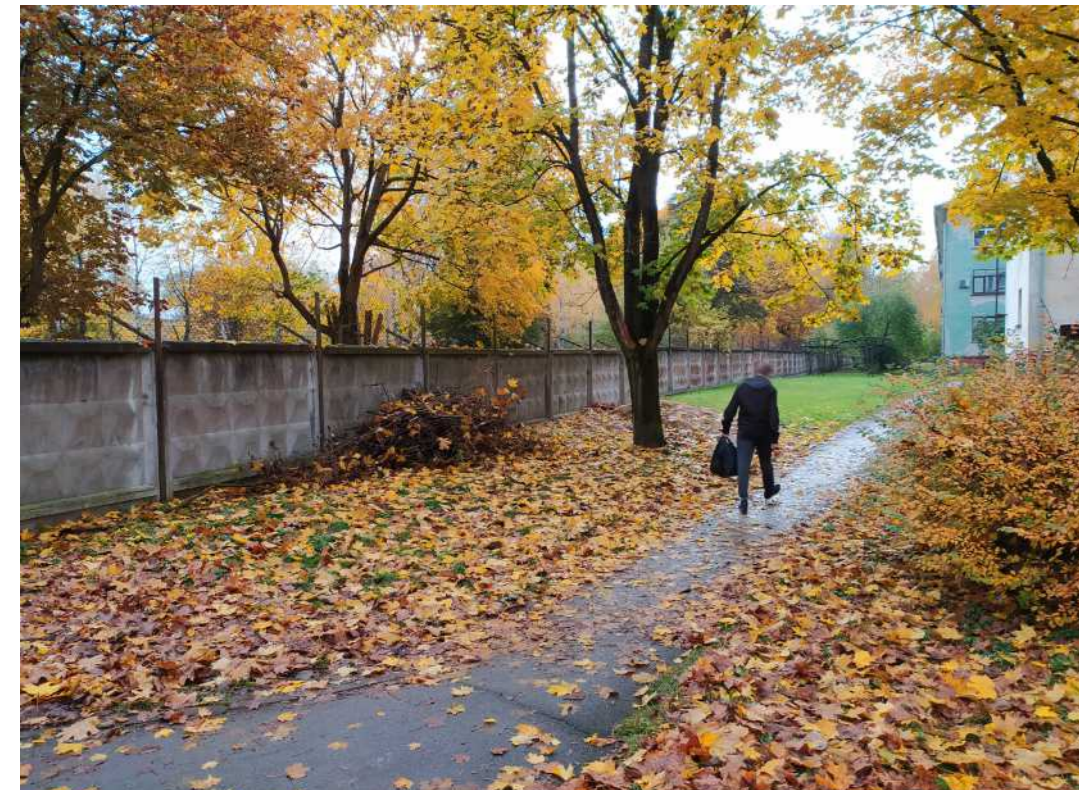
VIZUALIZĀCIJA - SKATS 3



VIZUALIZĀCIJA - SKATS 4



ESOŠĀ SITUĀCIJA - SKATS 1



ESOŠĀ SITUĀCIJA - SKATS 2



ESOŠĀ SITUĀCIJA - SKATS 3



ESOŠĀ SITUĀCIJA - SKATS 4

