



KARTOGRAFINIAI PROJEKTAI

Bokštų g. 18/ Gegužės g. 1 LT-92125 Klaipėda
Tel./Faks. 8 46 493322
El. paštas: info@kartografiniaiprojektai.lt
Interneto svetainė: <http://www.kartografiniaiprojektai.lt>

GENERALINIS PROJEKTUOTOJAS	UAB „KARTOGRAFINIAI PROJEKTAI“
OBJEKTO PAVADINIMAS	DVIEJŲ PREKYBOS PASKIRTIES PASTATŲ – PARDUOTUVIŲ DANGAUS G. 18, SLENGIŲ K., SENDVARIO SEN., KLAIPĖDOS R. SAV., STATYBOS PROJEKTAS
OBJEKTO ADRESAS	DANGAUS G. 18, SLENGIŲ K., SENDVARIO SEN., KLAIPĖDOS R. SAV.. ŽEMĖS SKLYPO KADASTRINIS NR. 5558/0007:122
PROJEKTO UŽSAKOVAS	V. E.; M. V. V. V.; V. V., UAB EDM statyba
PROJEKTO STADIJA	PROJEKTINIAI PASIŪLYMAI
STATYBOS RŪŠIS	NAUJA STATYBA
STATINIO KATEGORIJA	NEYPATINGAS STATINYS
PROJEKTO PARENGIMO METAİ	2024
PROJEKTO NUMERIS	KP-23/26-PP-1

Atestato Nr.	Pareigos	Vardas Pavardė	Parašas
A 409	Projekto vadovas/ Architektas	Rimgaudas Laužikas	

BENDRIEJI STATINIŲ RODIKLIAI

Pavadinimas	Mato vienetas	Kiekis
1. Sklypo plotas	m ²	9200
1. Sklypo užstatymo intensyvumas	%	43
1. Sklypo užstatymo tankumas	%	25
1. Pastato paskirties rodikliai (gamybos, kitos planuojamos ūkinės veiklos, paslaugų apimtis, butų, vietų, lovų, aptarnaujamų žmonių skaičius, kiti rodikliai).		
2. Prekybos pastato Nr. 1 bendras plotas.*	m ²	1996,81
2.1 pagrindinis*	m ²	1375,30
2.2 pagalbinis		620,81
3. Pastato tūris.*	m ³	11826
4. Aukštų skaičius.*	vnt.	2
5. Pastato aukštis.*	m	12,15
6. pastato atsparumo ugniai klasė	laipsnis	II
7. pastato akustinio komforto sąlygų klasė	vnt.	E
8. Užstatytas plotas	m ²	1168
2. Prekybos pastato Nr. 2 bendras plotas.*	m ²	1997,43
2.1 pagrindinis*	m ²	1309,84
2.2 pagalbinis		687,59
3. Pastato tūris.*	m ³	11591
4. Aukštų skaičius.*	vnt.	2
5. Pastato aukštis.*	m	12,15
6. pastato atsparumo ugniai klasė	laipsnis	II
7. pastato akustinio komforto sąlygų klasė	vnt.	E
8. Užstatytas plotas	m ²	1173

Statinio projekto vadovas: Rimgaudas Laužikas A 409

(vardas, pavardė, parašas, kvalifikacijos atestato arba pažymos Nr., data)

TVIRTINU:

V.V.

V.V.

M.V.

V. E.

UAB „EDM Statyba“ direktorius

(parašas)



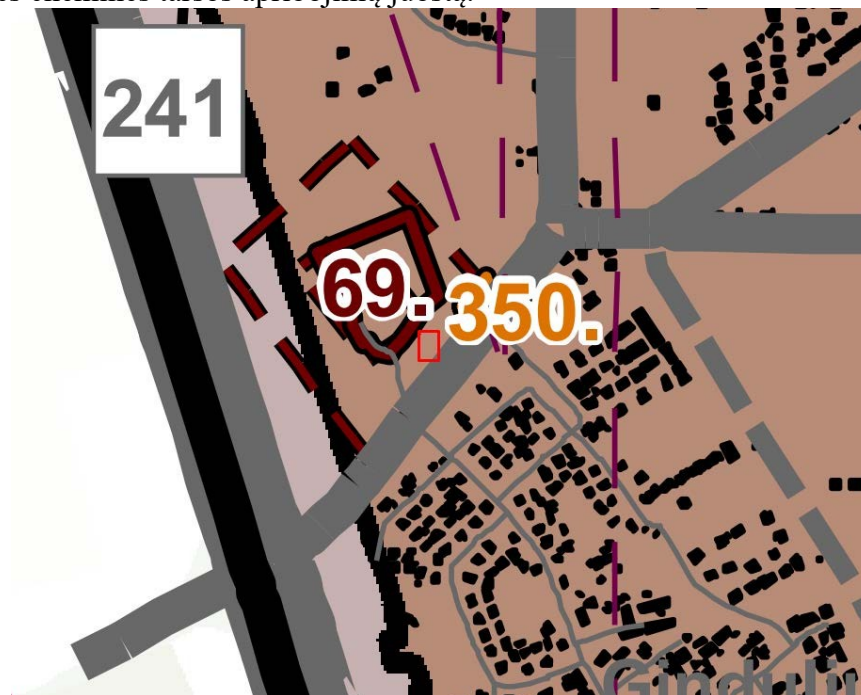
SPRENDINIŲ ATITIKIMAS TERITORIJOJE PARENGTIEMS BENDRIESIEMS IR SPECIALIESIEMS PLANAMS

Projektiniai pasiūlymai neprieštarauja galiojantiems teritorijų planavimo dokumentams. Teritorijoje galioja šie teritorijų planavimo dokumentai:

Klaipėdos rajono savivaldybės teritorijos bendrasis planas - Vadovaujantis Klaipėdos rajono bendrojo plano Gyvenamųjų vietovių tinklo ir socialinės infrastruktūros brėžinio sprendiniais, planuojama teritorija patenka į žemės ūkio teritoriją, kurioje numatoma priemiestinė perspektyvinė urbanistinė plėtra. Planuojama teritorija patenka į I lygmens – I B kategorijos šalies urbanistinės integracijos ašies (magistralinis kelias A13 Klaipėda-Liepoja) teritoriją.

Planuojama teritorija taip pat patenka į kultūros vertybės – Slengių kapinyno – apsaugos zoną. 2020-11-04 panaikinta.

Planuojama teritorija pietryčiuose ribojasi su rajoniniu keliu 2212 Klaipėda-Triušiai-Kretinga. Vadovaujantis Klaipėdos rajono bendrojo plano Teritorijos inžinerinės infrastruktūros ir susisiekimo brėžinio sprendiniais į pietryčius nuo planuojamos teritorijos yra rajoninės reikšmės kelias Nr. 2212 Klaipėda-Triušiai- Kretinga (Dangaus g.). Planuojama teritorija patenka į II-osios Klaipėdos vandenvietės cheminės taršos apribojimų juostą.



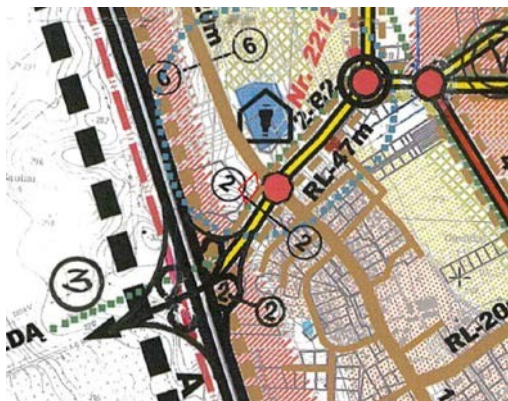
Ištrauka iš Klaipėdos rajono savivaldybės bendrojo plano, patvirtinto Klaipėdos rajono savivaldybės tarybos 2011 m. vasario 24 d. sprendimu Nr. T11-111

Vadovaujantis Klaipėdos rajono savivaldybės teritorijos dalies, apimančios Slengių, Mazūriškių, Trušelių, Gindulių kaimus ir gretimos teritorijos vietovių komunikacinių koridorių ir inžinerinės infrastruktūros specialaus plano sprendiniais planuojamos teritorijos pietrytinę ribą, suplanuota B2 kategorijos gatvė (rajoninis kelias 2212), kurios plotis tarp raudonųjų linijų – 47 m, važiuojamosios dalies plotis – 7 m. Palei gatvę (kelia) suplanuotos jungiamosios 6 m pločio gatvės. Palei rytinę planuojamos teritorijos ribą suplanuota 6 m pločio D kategorijos gatvė, kurios plotis tarp raudonųjų linijų – 20 m.

Šiuo metu taip pat vyksta: Klaipėdos rajono savivaldybės teritorijos dalies, apimančios Slengių, Mazūriškių, Trušelių, Gindulių kaimus ir gretimos teritorijos vietovių, komunikacinių koridorių ir inžinerinės infrastruktūros specialiojo plano keitimas. Projekto sprendiniai neprieštarauja galiojančiam specialiajam planui, kadangi koreguota trasa atlieka tą pačią specialiu planu numatytą jungiamąją funkciją. Specialiuoju planu nurodoma

jungties poreikis ir trasa, kurios vieta detalizuota detaliuoju planu. Kompleksinis Nr. K-VT-55-21-538. Jungiamoji gatvė projektuojama atskiru projektu- žr. Susisiekimo sprendiniai.

Vadovaujantis Klaipėdos rajono dviračių trasų specialiuoju planu, palei pietrytinę planuojamos teritorijos ribą numatyta savivaldybės reikšmės rajoninė dviračių trasa (planuojamos dviračių infrastruktūros pagrindu) SR131. Rezervuota vieta dviračių trasai.



Ištrauka iš Klaipėdos rajono savivaldybės teritorijos dalies, apimančios Slengių, Mazūriškių, Trušelių, Gindulių kaimus ir gretimos teritorijos vietovių komunikacinių koridorių ir inžinerinės infrastruktūros specialaus plano, patvirtinto Klaipėdos rajono savivaldybės tarybos 2007-09-27 sprendimu Nr. T11-260

KULTŪROS PAVELDO OBJEKTAI

Į šiaurės rytus nuo planuojamos teritorijos yra Slengių kapinynas (kodas KVR – 13072), kiek toliau rytų kryptimi yra Slengių senovės gyvenvietė (kodas KVR – 37963). Vadovaujantis 2020-11-04 NKP vertinimo tarybos aktu Nr. KPD-VL-623/1, Slengių kapinyno teritorijos ribos buvo pakoreguotos, panaikintas vizualinės apsaugos pozonis ir nustatytas apsaugos nuo fizinio poveikio pozonis. Į minėtų kultūros paveldo teritorijų ar jų pozone ribas planuojami sklypai nepatenka.

SUSISIEKIMO SPRENDINIAI

Projekte yra sprendžiami tik dviejų prekybos paskirties pastatų ir jų priklausinių sprendiniai.

Į projektuojamų prekybos paskirties pastatų sklypą patenkama iš vietinio kelio Nr. KL1448 (Piligrimų g.) iš kurio yra atskiru projektu suprojektuota vietinės reikšmės gatvė/privažiavimas per privačius sklypus. Sklypuose Dangaus g. 12,14,16 bus įregistruotas servitutas keliui iki techninio projekto teikimo statybos leidimu gauti.

Kelio Nr. 2212 kategorija – IV, kelio juostos plotis – 19 m.

Dėl greta statomo UAB „Lidl Lietuva“ prekybos paskirties pastato, pasikeisiančių transporto srautų, pagal Statytojo (UAB „Lidl Lietuva“) ir atsakingų institucijų pasirašytas Bendradarbiavimo sutartis yra rengiami atskiri projektai susisiekimo komunikacijų vystymui. UAB „Lidl Lietuva“ užsakymu yra parengti ir paviešinti „Piligrimų g. (KL1448) Slengių k., Sendvario sen., Klaipėdos r. sav. statybos projektas“ Projektiniai pasiūlymai. Objekto statytojas Klaipėdos rajono savivaldybė. Iš planuojamos automobilių stovėjimo aikštelės yra numatytas išvažiavimas į projektuojamą Piligrimų g.

AB „Lidl Lietuva“ užsakymu yra parengti ir paviešinti „Jungiamosios gatvės (kelio) Slengių k., Sendvario sen., Klaipėdos r. sav. statybos projektas“ Projektiniai pasiūlymai. Pagrindinis įvažiavimas į projektuojamo Prekybos paskirties pastato sklypą yra numatytas iš šios jungiamosios gatvės. Nuo kurios yra parengtas atskiras privažiavimo kelio (vietinės reikšmės) projektas, prie mūsų projektuojamų prekybos paskirties pastatų adresu Dangaus g. 18, Slengių k., Klaipėdos r. sav.

UAB „Lidl Lietuva“ užsakymu yra rengiamas objekto „Valstybinės reikšmės rajoninio kelio Nr. 2212 Klaipėda–Radailiai–Kretinga ruožo nuo 4,172 iki 4,725 km kapitalinis remontas“ techninis-darbo projektas. Objekto statytojas yra Valstybės įmonė Lietuvos automobilių kelių direkcija. Pagal VĮ LAKD ir KRSA bendradarbiavimo ir darbų finansavimo sutartį projekto įgyvendinimas numatytas 2024 arba 2025 m.

II etapu planuojama atskiru projektu projektuoti nuo Piligrimų gatvės suprojektuotos vietinės reikšmės gatvės tęsinys, kuris eis per privačius žemės sklypus iki Dangaus g. 34 esamos nuovažos.

Projektuojamų pastatų transporto srautai neturės įtakos Dangaus gatvės eismo srautams.

SUSISIEKIMO SCHEMA



Susisiekimas. Siekiant užtikrinti sklandų ir saugų eismo intensyvumą ir paskirstymą, planuojami: organizuojamas įvažiavimas/išvažiavimas, dvipusis eismas, esamu 5,50 m pločio iš Dangaus gatvės servitutiniu privažiavimu iš pietvakarinės sklypo pusės nuo Piligrimų gatvės. Projektuojamų pastatų sklype organizuojamas vienpusis žiedinis eismas aplink projektuojamus prekybos paskirties pastatus. Esama Dangaus gatvė - rajoninis kelias, kelio juosta – 18 metrų, danga – asfaltas, dangos plotis – 7,50 m, kelio apsaugos zona - 20 m nuo kelio briaunos.

SKLYPO PLANAS

Projektiniai sprendiniai. Projektuojami prekybos paskirties pastatai šiaurinėje ir pietinėje sklypo dalyje, statmenai Dangaus gatvei. Pastato statybos zonoje sklypo reljefas kinta nuo 21,08 iki 19,83 t.y aukščių skirtumas 1,25 m. Pastatai projektuojami pakankamai atviroje teritorijoje ir nėra jokio gretimo pastato šešėlio zonos įtakoje. Pietinėje, centrinėje ir šiaurinėje pusėje numatoma pagrindinės automobilių stovėjimo aikštelės. Konteinerių stoginė projektuojama šiaurinėje dalyje, tam kad nesimatytų nuo gatvės.

Ties pietryčių ir šiaurės rytų pastato fasadu numatoma ~120 vietų automobilių stovėjimo aikštelė. Iš kurių 6 vietos numatytos neįgaliesiems ir 2 šeimos vietos, bei 6 vietų numatytos elektromobiliams.

Minimalus bendras neįgaliųjų automobilių stovėjimo vietų skaičius nustatomas pagal STR 2.03.01:2019 „Statinių prieinamumas“ IV skyriaus 1 lentelę. Kadangi projektuojamas bendras automobilių stovėjimo vietų skaičius yra 120, tai reikia 4% vietų skirti žmonėms su negalia. Šiuo projektu sklype projektuojamos 6 vietos skirtos neįgaliesiems. 5-ios A tipo stovėjimo vietos skirtos lengviesiems automobiliams ir viena B tipo stovėjimo vieta tinkama mikroautobusui.

Automobilių stovėjimo poreikis:

Pagal STR 2.06.04:2014 „Gatvės ir vietinės reikšmės keliai. Bendrieji reikalavimai“

30 lentelė Automobilių stovėjimo vietų minimalus skaičius

Eil. Nr.	Pastatų	Minimalus automobilių stovėjimo vietų skaičius
5.	Prekybos paskirties pastatai	
5.1.	maisto produktų parduotuvės	1 vieta 20 m ² prekybos salės ploto
5.2.	prekybos centrai	1 vieta 30 m ² prekybos salės ploto
5.3.	ne maisto produktų parduotuvės	1 vieta 30 m ² prekybos salės ploto

Dviračių stovėjimo poreikis:

Pagal STR 2.06.04:2014 „Gatvės ir vietinės reikšmės keliai. Bendrieji reikalavimai“

43 lentelė Dviračių stovėjimo vietų minimalus

Eil. Nr.	Pastatai	Minimalus stovėjimo vietų skaičius
3.	Prekybos centrai ir parduotuvės, kurių naudingas plotas neviršija 5000 m ²	1 vieta 200 m ² pagrindinio ploto

Dangos. Dangos projektuojamos pagal transporto srautų sudėtį, eismo intensyvumą, apkrovas bei esamas geologines sąlygas, remiantis Automobilių kelių standartizuotų dangų konstrukcijų projektavimo taisyklėmis KPT SDK 19. Planuojamoje teritorijoje numatomos naujos, pilnos konstrukcijos dangos - asfaltas, betoninės trinkelės.

Inžineriniai tinklai. Numatoma prisijungti prie esamų centralizuotų vandentiekio ir buitinių nuotekų tinklų, nutiestų šalia esančiame susisiekimo ir inžinerinių tinklų koridorių teritorijų sklype. Lietaus nuotekas numatoma pajungti į projektuojamus Piligrimų g. lietaus tinklus arba rekonstruojamus Dangaus g. lietaus tinklus.

Želdiniai. Planuojamoje teritorijoje želdinių nėra. Vadovaujantis Atskirųjų rekreacinės paskirties želdynų plotų normų ir priklausomųjų želdynų normų (plotų) nustatymo tvarkos aprašu, želdynų, įskaitant vejas ir gėlynus, plotas komercinės paskirties objektų teritorijų sklype turi būti ne mažesnis nei 10 % viso žemės sklypo ploto.

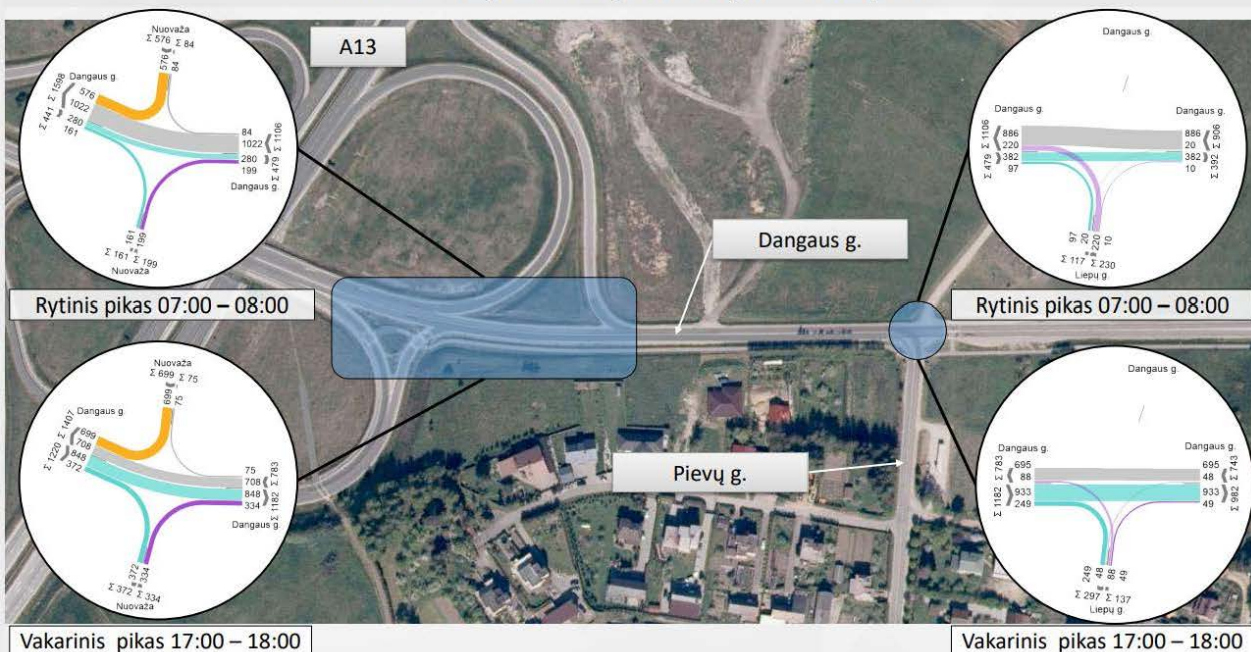
Atliekos. Atliekos būtų surenkamos į sklype stovinčius konteinerius. Konteineriai surenkami pagal sutartis su atliekų išvežėjais ir išvežami į atliekų sąvartyną. Tiksliai atliekų konteinerių vieta nustatoma techninio projekto rengimo metu.

Greta projektuojamo/statomo UAB „LIDL LIETUVA“ prekybos paskirties pastato užsakovų (statytojų) užsakymu 2022 metais buvo atliktas eismo intensyvumo ir pasiskirstymo srauto skaičiavimas ir įvertinimas. Buvo atlikta dviejų variantų analizė:

PROJEKTINIŲ EISMO ORGANIZAVIMO SPRENDINIŲ DANGAUS IR PIEVŲ G. SANKRYŽOJE SLENGIUOSE, KLAIPĖDOS R. SAVIVALDYBĖJE VERTINIMAS.

EISMO INTENSIVUMAS IR PASISKIRSTYMAS SANKRYŽOSE

Eismo intensyvumas ir pasiskirstymas sankryžose



Esama būklė

Greitis, km/h
0-10
10-20
20-30
30-40
40-50
50-60
60-70
70-80
Nuo 80



Rytinis pikas 2020 m.

Kryptis	1	2	3	-	5	6
Maksimalus momentinis eilės ilgis, m.	92	70	0	-	33	0
LOS	A	B	C	D	E	F
Prastova, s	≤10 sec	10–15 sec	16–25 sec	26–35 sec	36–50 sec	>50 sec

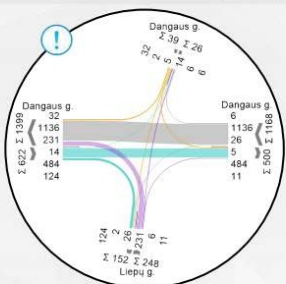
Greitis, km/h
0-10
10-20
20-30
30-40
40-50
50-60
60-70
70-80
Nuo 80



Vakarinis pikas 2020 m.

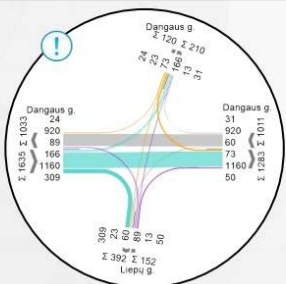
Kryptis	1	2	3	-	5	6
Maksimalus momentinis eilės ilgis, m.	67	56	75	-	148	0
LOS	A	B	C	D	E	F
Prastova, s	≤10 sec	10–15 sec	16–25 sec	26–35 sec	36–50 sec	>50 sec

Perspektyvinis eismo intensyvumas ir pasiskirstymas sankryžoje 2025 m.



Rytinis pikas 07:00 – 08:00

Vakarinis pikas 17:00 – 18:00



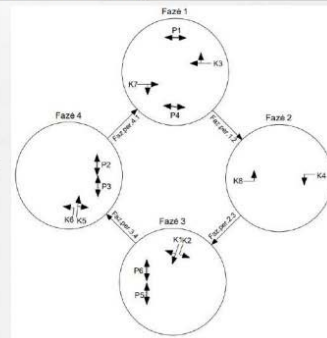
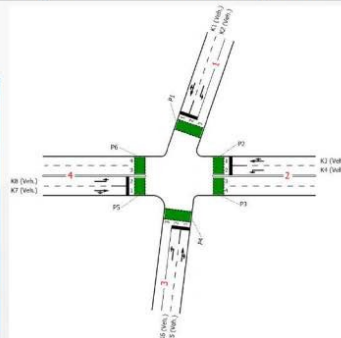
Atsižvelgus į numatytą gyvenamųjų teritorijų plėtrą, Klaipėdos rajone, Klaipėdos miesto gretimybėse, priimtas toks transporto eismo intensyvumo didėjimas kasmet:

- Pagrindinėje gatvėje – 5 proc. per metus.
- Šalutinėse gatvėse – 1 proc. per metus.

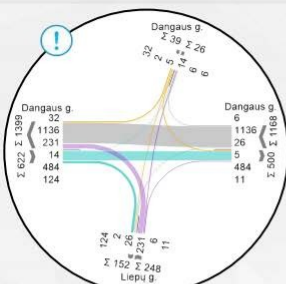
Prognozuojama, kad eismo intensyvumas per 2020-2025 metų laikotarpį Dangaus gatvėje išaugs – 27 proc.



Projektinis variantas Nr. I (I rekonstravimo etapas)

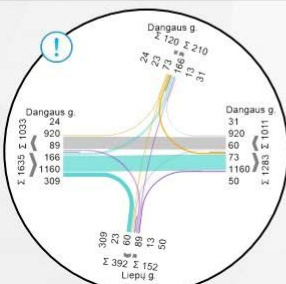


Perspektyvinis eismo intensyvumas ir pasiskirstymas sankryžoje 2025 m.



Rytinis pikas 07:00 – 08:00

Vakarinis pikas 17:00 – 18:00



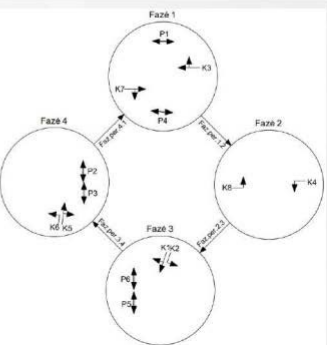
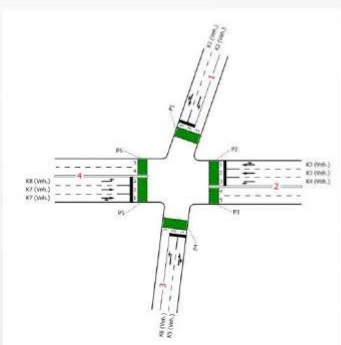
Atsižvelgus į numatytą gyvenamųjų teritorijų plėtrą, Klaipėdos rajone, Klaipėdos miesto gretimybėse, priimtas toks transporto eismo intensyvumo didėjimas kasmet:

- Pagrindinėje gatvėje – 5 proc. per metus.
- Šalutinėse gatvėse – 1 proc. per metus.

Prognozuojama, kad eismo intensyvumas per 2020-2025 metų laikotarpį Dangaus gatvėje išaugs – 27 proc.



Projektinis variantas Nr. II (II - etapas)



Rezultatų palyginimas



Sankryža	Esama būklė				Projektinis variantas Nr. I				Projektinis variantas Nr. II			
	Rytinis pikas		Vakarinis pikas		Rytinis pikas		Vakarinis pikas		Rytinis pikas		Vakarinis pikas	
2020 m.	A	6,0	A	7,4	C	32	D	42	C	27	C	30
2025 m.	-	-	-	-	E	66	D	46	C	29	C	33

! Vertinama tik iki sankryžos su nusileidimu nuo MK A13

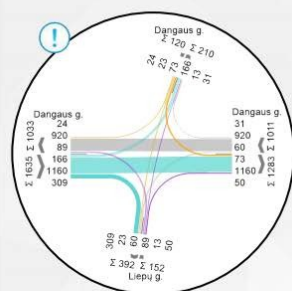
Rezultatų palyginimas



LOS	A	B	C	D	E	F
Prastova, s	≤10	10-15	16-25	26-35	36-50	>50

LOS	A	B	C	D	E	F
Prastova, s	≤10	10-20	21-35	36-55	56-80	>80

Projektinis variantas Nr. I ir Nr. II 2025 m. Greitėjimo juosta



! Atsižvelgus į numatytą gyvenamųjų teritorijų plėtrą, Klaipėdos rajone, Klaipėdos miesto gretimybėse, priimtas toks transporto eismo intensyvumo didėjimas kasmet:

- Pagrindinėje gatvėje – 5 proc. per metus.
- Šalutinėse gatvėse – 1 proc. per metus.

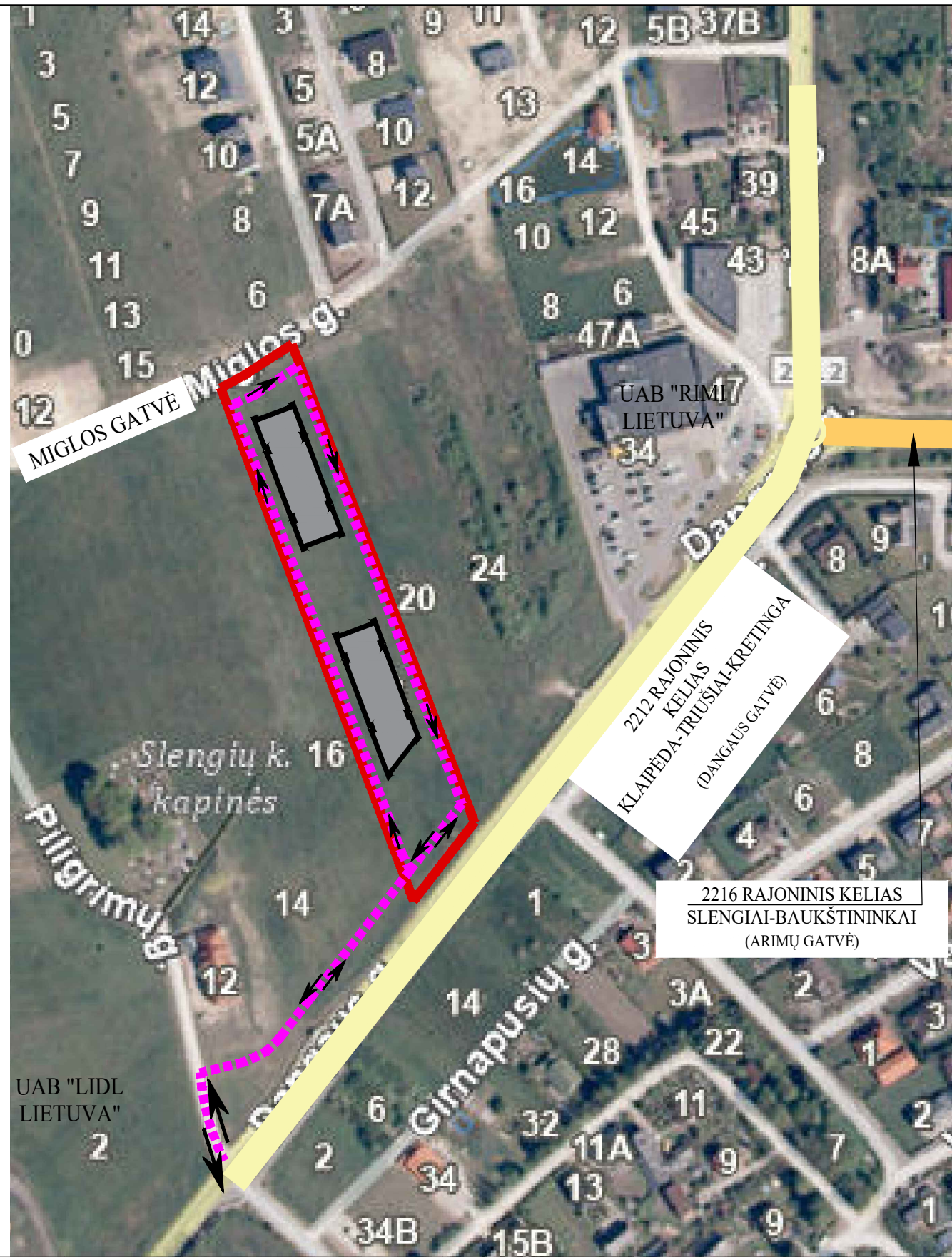
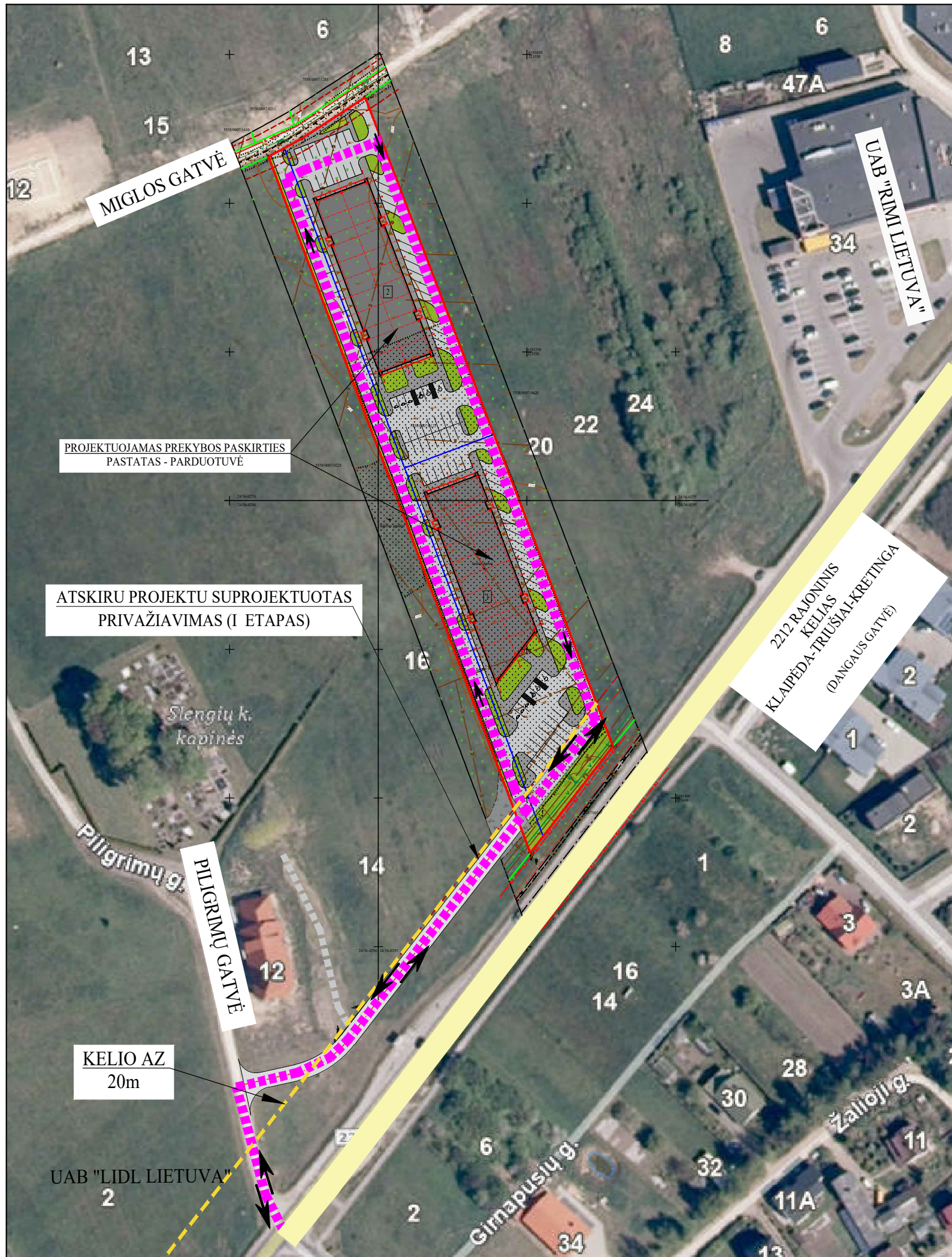
Prognozuojama, kad eismo intensyvumas per 2020-2025 metų laikotarpį Dangaus gatvėje išaugs – 27 proc.




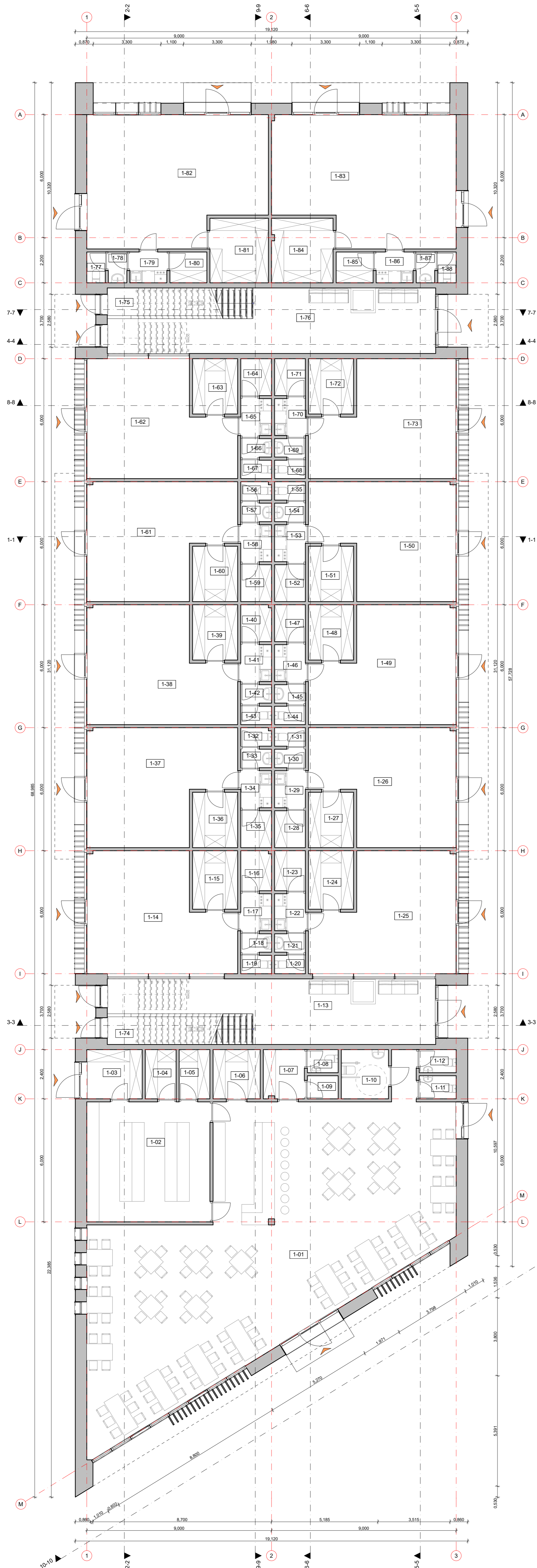
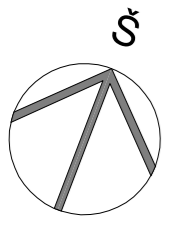
IŠVADA

- Plėtojama teritorija rytinio piko metu sugeneruotų apie 22 naujas keliones automobiliais, vakarinio piko metu – 317;
 - Daroma prielaida, kad transporto intensyvumas pagrindinėje Dangaus gatvėje kasmet didės po 5 proc., o šalutinėse gatvėse po 1 proc. per metus;
 - Daroma prielaida, kad transporto intensyvumas pagrindinėje Dangaus gatvėje kasmet didės po 5 proc., o šalutinėse gatvėse po 1 proc. per metus; sankryžos eismo kokybės lygį. Projektinis variantas Nr. II (važiavimas tiesiai dvejomis juostomis) tiek ryte, tiek vakare užtikrintų stabilias eismo sąlygas – eismo kokybės lygį (C).
 - Prognozuojama, kad 2025 metais išaugus transporto srauto intensyvumui, dėl Projektinio varianto Nr. I sprendinių (važiavimas tiesiai viena juosta) rytinio piko metu susidarytų sudėtingos (E) eismo sąlygos sankryžoje (sudėtingiausios sąlygos kryptimi link Klaipėdos miesto), vakarinio piko metu susidarytų labai prastos sąlygos (F) važiuojantiems nuo Klaipėdos miesto link Slengių – formuotųsi eilės kurios nusitęstų ir į MK A13 (jeigu nebus įrengiama greitėjimo juosta).
1. Atlikus projektinių sprendinių analizę nustatyta, kad Projektinis variantas Nr. I bus riboto laidumo vakarinio piko metu Slengių gyvenvietės kryptimi;
 2. Kadangi numatoma intensyvi Slengių gyvenvietės ir aplinkinių teritorijų plėtra yra prognozuojamas didelis eismo intensyvumo prieaugis, todėl Projektinis variantas Nr. I artimoje perspektyvoje neužtikrins laidžių eismo sąlygų. Siekiant užtikrinti laidžias eismo sąlygas bei esant techninėms galimybėms, rekomenduojama įgyvendinti Projektinio varianto Nr. II sprendinius (kartu atsižvelgti į išvadą Nr. 4);
 3. Nustatyta esama probleminė vieta Dangaus gatvės sankryžoje su magistralinio kelio nuvažia. Dėl greitėjimo juostos nebuvimo patiriamos prastovos ir formuojasi spūstys. Dėl numatomo šviesoforinio valdymo Dangaus ir Liepų gatvės sankryžoje prognozuojama, kad eismo situacija šioje vietoje prastės. Dėl Projektinio varianto Nr. I geometrijos gali susidaryti transporto priemonių eilė iki magistralinio kelio nuvažios įsiliejimo į Dangaus gatvę, kas lems sudėtingesnes eismo sąlygas;
 4. **Siekiant užtikrinti laidžias eismo sąlygas nuvažiavime nuo magistralinio kelio, rekomenduojama įrengti greitėjimo juostą nuvažiavimui Dangaus gatvėje.**

Remiantis atliktos analizės išvadomis ir UAB „Lidl Lietuva“ statytojų įsipareigojimu pagerinti numatomo padidėjusio judėjimo srauto geresnę kokybę, įrengus greitėjimo ir letėjimo juostas, bei šviesoforą, sprendžiame jog dėl projektuojamų mūsų prekybos paskirties pastatų mašinų srautas nepadidės ir srauto kokybė nesuprastės.



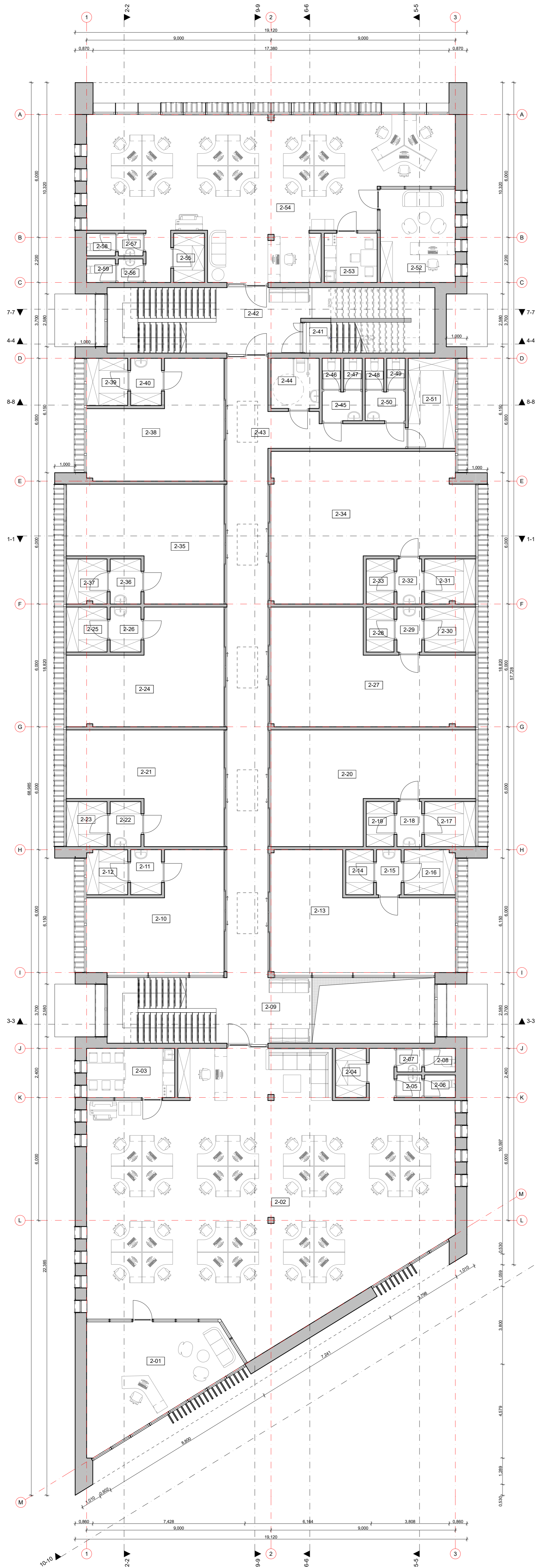
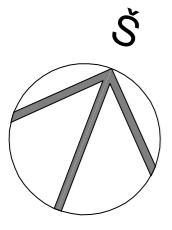
Kval. patvirt. dok. nr.	 KARTOGRAFINIAI PROJEKTAI <small>Vytauto g. 17, Kretinga Jm. k.: 300975770 Tel. nr. +370 445 78199 Mob. nr. +370 676 42777 info@kartografiniaiprojektai.lt www.kartografiniaiprojektai.lt</small>		Dviejų prekybos paskirties pastatų - parduotuvių Dangaus g. 18, Slengių k., Sendvario sen., Klaipėdos r. sav., statybos projektas			
	Direktorius	E. Petrauskas	2024-10	Brėžinio pavadinimas	M 1:500	Laida
A 409	PV, Arch.	R. Laužikas	2024-10	SUSISIEKIMO SCHEMA TRANSPORTO JUDĖJIMO SCHEMA		0
PP	Statytojas	V. E., M. E. ir V. V., V. V., UAB "EDM statyba"		Brėžinio numeris	Lapas	Lapų
				KP-23/26-PP-01	1	1



Patalpų eksplikacija		
Eilės Nr.	Patalpos pavadinimas	Plotas kv.m.
1-01	Kavinės salė	183,71
1-02	Virtuvė	35,10
1-03	Holas	6,48
1-04	Pagalbinė patalpa	3,60
1-05	Pagalbinė patalpa	3,60
1-06	Pagalbinė patalpa	5,52
1-07	Persirengimo patalpa	4,76
1-08	San. mazgas	1,69
1-09	Duša	1,69
1-10	San. mazgas	5,52
1-11	San. mazgas	2,03
1-12	San. mazgas	2,03
1-13	Holas	40,55
1-14	Prekybos salė	37,00
1-15	Pagalbinė patalpa	6,27
1-16	Pagalbinė patalpa	2,90
1-17	Koridorius	2,70
1-18	Tambūras	1,35
1-19	San. mazgas	1,35
1-20	San. mazgas	1,35
1-21	Tambūras	1,35
1-22	Koridorius	2,70
1-23	Pagalbinė patalpa	2,92
1-24	Pagalbinė patalpa	6,27
1-25	Prekybos salė	36,11
1-26	Prekybos salė	35,38
1-27	Pagalbinė patalpa	5,94
1-28	Pagalbinė patalpa	2,70
1-29	Koridorius	2,70
1-30	Tambūras	1,35
1-31	San. mazgas	1,35
1-32	San. mazgas	1,33
1-33	Tambūras	1,35
1-34	Koridorius	2,70
1-35	Pagalbinė patalpa	2,70
1-36	Pagalbinė patalpa	5,94
1-37	Prekybos salė	36,25
1-38	Prekybos salė	36,25
1-39	Pagalbinė patalpa	5,94
1-40	Pagalbinė patalpa	2,68
1-41	Koridorius	2,70
1-42	Tambūras	1,35
1-43	San. mazgas	1,35
1-44	San. mazgas	1,35
1-45	Tambūras	1,35
1-46	Koridorius	2,70
1-47	Pagalbinė patalpa	2,70
1-48	Pagalbinė patalpa	5,94
1-49	Prekybos salė	35,38
1-50	Prekybos salė	35,38
1-51	Pagalbinė patalpa	5,94
1-52	Pagalbinė patalpa	2,70
1-53	Koridorius	2,70
1-54	Tambūras	1,35
1-55	San. mazgas	1,35
1-56	San. mazgas	1,33
1-57	Tambūras	1,35
1-58	Koridorius	2,70
1-59	Pagalbinė patalpa	2,70
1-60	Pagalbinė patalpa	5,94
1-61	Prekybos salė	36,25
1-62	Prekybos salė	36,30
1-63	Pagalbinė patalpa	5,94
1-64	Pagalbinė patalpa	2,70
1-65	Koridorius	2,70
1-66	Tambūras	1,35
1-67	San. mazgas	1,35
1-68	San. mazgas	1,35
1-69	Tambūras	1,35
1-70	Koridorius	2,70
1-71	Pagalbinė patalpa	2,70
1-72	Pagalbinė patalpa	5,94
1-73	Prekybos salė	35,42
1-74	Techninė patalpa	4,73
1-75	Techninė patalpa	4,73
1-76	Holas	40,55
1-77	San. mazgas	1,35
1-78	Tambūras	1,35
1-79	Koridorius	2,70
1-80	Pagalbinė patalpa	2,70
1-81	Pagalbinė patalpa	8,98
1-82	Prekybos salė	53,02
1-83	Prekybos salė	53,71
1-84	Pagalbinė patalpa	9,40
1-85	Pagalbinė patalpa	2,70
1-86	Koridorius	2,70
1-87	Tambūras	1,35
1-88	San. mazgas	1,35
Bendras pirmo aukšto plotas:		988,71 m²

- Pastabos:**
1. Visi matmenys ir altitudės pateikti metrais;
 2. Visus matmenis ir altitudes tikslinti statybos metu;
 3. Spalvos, naudojamoms apdailos medžiagoms, tikslinamos statybos metu.

Atestato / diplomo Nr.	Projektuotojas: KARTOGRAFINIAI PROJEKTAI Vytauto g. 17, Ila, Kretinga tel. +3709757370	Objektas: Dviejų prekybos paskirties pastatų - parduotuvių Dangaus g. 18, Slengių k., Sendvario sen., Klaipėdos r. sav., statybos projektas	Mastelėlis Laida
A 409	Direktorius E. Petruskas PV, Arch. R. Laužikas	2024-09	0
PP	Užsakovas: V. E., M. E. ir V. V., V. V., UAB EDM statyba	Žymuo: KP-23/26-PP-01	Lapas Lapų 1 1

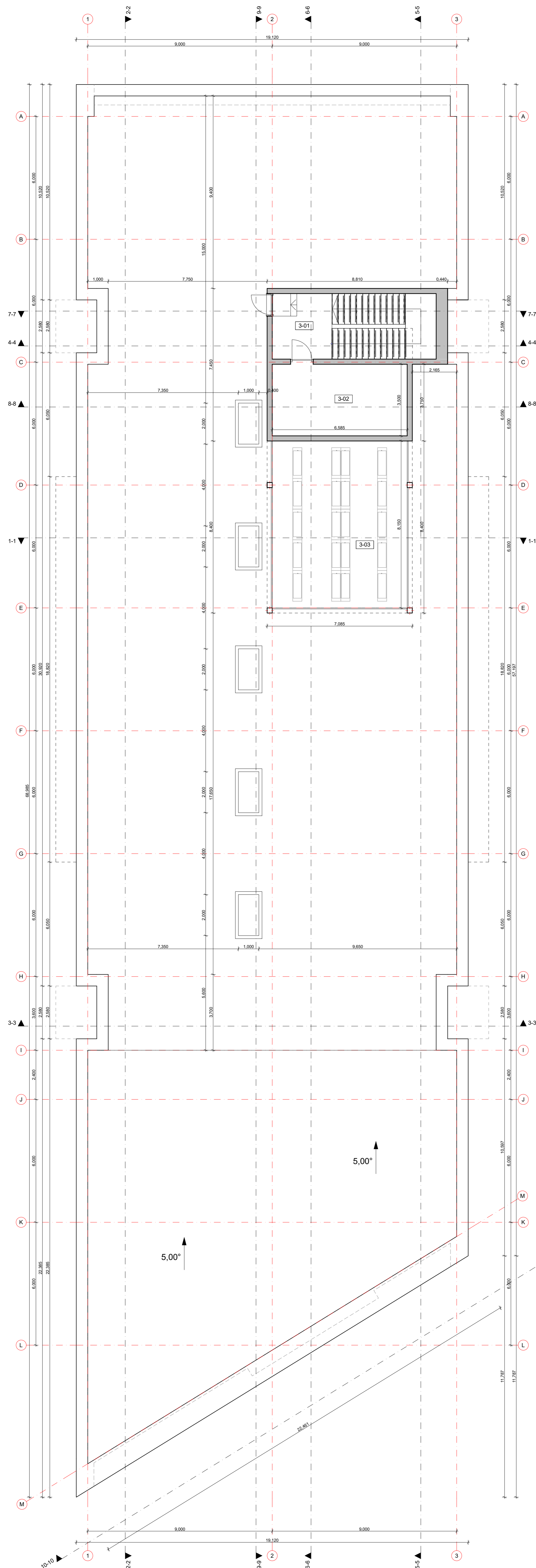
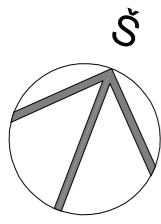


Patalpų eksplikacija		
Eilės Nr.	Patalpos pavadinimas	Plotas kv.m.
2-01	Kabinetas	33,02
2-02	Biuras	205,32
2-03	Virtuvėlė	10,32
2-04	Pagalbinė patalpa	3,60
2-05	Tambūras	1,32
2-06	San. mazgas	1,65
2-07	Tambūras	1,38
2-08	San. mazgas	1,73
2-09	Holas	17,16
2-10	Prekybos salė	31,27
2-11	Koridorius	3,30
2-12	Pagalbinė patalpa	4,36
2-13	Prekybos salė	41,04
2-14	Pagalbinė patalpa	2,97
2-15	Koridorius	2,64
2-16	Pagalbinė patalpa	5,45
2-17	Pagalbinė patalpa	5,50
2-18	Koridorius	2,64
2-19	Pagalbinė patalpa	2,97
2-20	Prekybos salė	44,08
2-21	Prekybos salė	34,96
2-22	Koridorius	3,30
2-23	Pagalbinė patalpa	4,40
2-24	Prekybos salė	36,07
2-25	Pagalbinė patalpa	4,40
2-26	Koridorius	3,30
2-27	Prekybos salė	45,51
2-28	Pagalbinė patalpa	2,97
2-29	Koridorius	2,64
2-30	Pagalbinė patalpa	5,50
2-31	Pagalbinė patalpa	5,45
2-32	Koridorius	2,64
2-33	Pagalbinė patalpa	2,97
2-34	Prekybos salė	59,82
2-35	Prekybos salė	36,12
2-36	Koridorius	3,30
2-37	Pagalbinė patalpa	4,36
2-38	Prekybos salė	30,81
2-39	Pagalbinė patalpa	4,62
2-40	Koridorius	3,47
2-41	Laiptin4	1,80
2-42	Patalpa	16,21
2-43	Koridorius	70,04
2-44	San. mazgas	5,76
2-45	Tambūras	2,73
2-46	San. mazgas	1,35
2-47	San. mazgas	1,35
2-48	San. mazgas	1,35
2-49	San. mazgas	1,35
2-50	Tambūras	2,73
2-51	Pagalbinė patalpa	10,12
2-52	Kabinetas	16,68
2-53	Virtuvėlė	6,20
2-54	Biuras	110,44
2-55	Pagalbinė patalpa	3,60
2-56	Tambūras	1,38
2-57	Tambūras	1,32
2-58	San. mazgas	1,54
2-59	San. mazgas	1,61
Bendras antro aukšto plotas:		975,86 m ²

Pastabos:

1. Visi matmenys ir altitudės pateikti metrais;
2. Visus matmenis ir altitudes tikslinti statybos metu;
3. Spalvos, naudojamoms apdailos medžiagoms, tikslinamos statybos metu.

Atestato / diplomo Nr.	Projektuotojas: KARTOGRAFINIAI PROJEKTAI Vytauto g. 17, Ila, Kretinga tel. +3709275770	Objektas: Dviejų prekybos paskirties pastatų - parduotuvių Dangaus g. 18, Slengių k., Sendvario sen., Klaipėdos r. sav., statybos projektas	Mastelėlis Laida	
			1:100	0
A 409	PV, Arch. R. Laužikas	2024-09	Brezžinys: PASTATAS Nr. 1: ANTRO AUKŠTO BALDU IŠDĖSTYMO PLANAS	
PP	Užsakovas: V. E., M. E. ir V. V., V. V., UAB EDM statyba	Žymuo: KP-23/26-PP-02		Lapas Lapų
			1	1



Patalpų eksplikacija		
Eilės Nr.	Patalpos pavadinimas	Plotas kv.m.
3-01	Laiptinė	8,93
3-02	Vent. kamera	22,61
3-03	Technologinė stoginė	52,49
Bendras techninio aukšto plotas:		31,54 m ²
Pastato bendras plotas:		1996,11 m ²

- Pastabos:**
1. Visi matmenys ir altitudės pateikti metrais;
 2. Visus matmenis ir altitudes tikslinti statybos metu;
 3. Spalvos, naudojamos apdailos medžiagoms, tikslinamos statybos metu.

Atestato/ diplomo Nr.	Projektuotojas: KARTOGRAFINIAI PROJEKTAI Vytauto g. 17, Ila, Kretinga Iš. k. 309975770	Objektas: Dviejų prekybos paskirties pastatų - parduotuvių Dangaus g. 18, Slengių k., Sendvario sen., Klaipėdos r. sav., statybos projektas	Mastelis/ Laida				
			1:100	0			
A 409	PV, Arch.	R. Laužikas	2024-09	2024-09	Brežinys: PASTATAS Nr. 1: TECHNINIO AUKŠTO PLANAS	Lapas	Lapų
PP	Užsakovas: V. E., M. E. ir V. V., V. V., UAB EDM statyba	Zymuo: KP-23/26-PP-03		1		1	



FASADAS TARP AŠIŲ 1-3

FASADŲ APDAILOS LENTELĖ

ETALONAS	FASADO ELEMENTAI	APDAILA	SPALVA
	SIENOS	FASADINIS TINKAS	T. PILKA - RAL 7016
	SIENOS	FASADINIS TINKAS	ŽALIA - RAL 6018
	SIENOS	SKALŪNO PLYTELĖS	T. PILKA - RAL 7016
	SIENOS	METALO TINKLAS	T. PILKA - RAL 7016
	COKOLIS	FASADINIS TINKAS	T. PILKA - RAL 7016
	PALANGĖS	SKARDA	T. PILKA - RAL 7016
	LANGAI, DURYS, VARTAI	PLASTIKINIAI/ALIUMININIAI	T. PILKA - RAL 7016
	ANGOKRAŠČIAI	FASADINĖS PLOKŠTĖS	ŽALIA - RAL 6018

Pastabos:

1. Visi matmenys ir altitudės pateikti metrais;
2. Visus matmenis ir altitudes tikslinti statybos metu;
3. Spalvos, naudojamos apdailos medžiagoms, tikslinamos statybos metu.

Atestato/ diplomo Nr.	Projektuotojas: KARTOGRAFINIAI PROJEKTAI		Objektas: Dviejų prekybos paskirties pastatų - parduotuvių Dangaus g. 18, Slengių k., Sendvario sen., Klaipėdos r. sav., statybos projektas	
	Vytauto g. 17, Ila., Kretinga Įm. k.: 300975770		Tel./Fax. (8 445) 78199 Mob. (8 647) 17411 info@kartografiniaiprojektai.lt	
A 409	Direktorius PV, Arch.	E. Petrauskas R. Laužikas	2024-09 2024-09	Brėžinys: PASTATAS Nr. 1: FASADAS TARP AŠIŲ 1-3
PP	Užsakovas: V. E., M. E. ir V. V., V. V., UAB EDM statyba		Žymuo: KP-23/26-PP-04	Mastelis 1:100
				Laida 0
				Lapas 1
				Lapų 1



FASADAS TARP AŠIŲ 3-1

FASADŲ APDAILOS LENTELĖ

ETALONAS	FASADO ELEMENTAI	APDAILA	SPALVA
	SIENOS	FASADINIS TINKAS	T. PILKA - RAL 7016
	SIENOS	FASADINIS TINKAS	ŽALIA - RAL 6018
	SIENOS	SKALŪNO PLYTELĖS	T. PILKA - RAL 7016
	SIENOS	METALO TINKLAS	T. PILKA - RAL 7016
	COKOLIS	FASADINIS TINKAS	T. PILKA - RAL 7016
	PALANGĖS	SKARDA	T. PILKA - RAL 7016
	LANGAI, DURYS, VARTAI	PLASTIKINIAI/ALIUMININIAI	T. PILKA - RAL 7016
	ANGOKRAŠČIAI	FASADINĖS PLOKŠTĖS	ŽALIA - RAL 6018

Pastabos:

1. Visi matmenys ir altitudės pateikti metrais;
2. Visus matmenis ir altitudes tikslinti statybos metu;
3. Spalvos, naudojamos apdailos medžiagoms, tikslinamos statybos metu.

Atestato/ diplomo Nr.	Projektuotojas: KARTOGRAFINIAI PROJEKTAI		Objektas: Dviejų prekybos paskirties pastatų - parduotuvių Dangaus g. 18, Slengių k., Sendvario sen., Klaipėdos r. sav., statybos projektas	
	Vytauto g. 17, Ila., Kretinga Įm. k.: 300975770		Tel./Fax. (8 445) 78199 Mob. (8 647) 17411 info@kartografiniaiprojektai.lt	
A 409	Direktorius PV, Arch.	E. Petrauskas R. Laužikas	2024-09 2024-09	Brėžinys: PASTATAS Nr. 1: FASADAS TARP AŠIŲ 3-1
PP	Užsakovas: V. E., M. E. ir V. V., V. V., UAB EDM statyba		Žymuo: KP-23/26-PP-05	Mastelis 1:100 Lapas 1
				Laida 0 Lapų 1



FASADAS TARP AŠIŲ A-L

Pastabos:
 1. Visi matmenys ir altitudės pateikti metrais;
 2. Visus matmenis ir altitudės tikslinti statybos metu;
 3. Spalvos, naudojamos apdailos medžiagoms, tikslinamos statybos metu.

FASADŲ APDAILOS LENTELĖ			
ETALONAS	FASADO ELEMENTAI	APDAILA	SPALVA
	SIENOS	FASADINIS TINKAS	T. PILKA - RAL 7016
	SIENOS	FASADINIS TINKAS	ŽALIA - RAL 6018
	SIENOS	SKALŪNO PLYTELĖS	T. PILKA - RAL 7016
	SIENOS	METALO TINKLAS	T. PILKA - RAL 7016
	COKOLIS	FASADINIS TINKAS	T. PILKA - RAL 7016
	PALANGĖS	SKARDA	T. PILKA - RAL 7016
	LANGAI, DURYS, VARTAI	PLASTIKINIAI/ALUMININIAI	T. PILKA - RAL 7016
	ANGOKRAŠČIAI	FASADINĖS PLOKŠTĖS	ŽALIA - RAL 6018

Atestato/ diplomo Nr.	Projektuotojas: KARTOGRAFINIAI PROJEKTAI		Objektas: Dviejų prekybos paskirties pastatų - parduotuvių Dangaus g. 18, Slengių k., Sendvario sen., Klaipėdos r. sav., statybos projektas	
	Vytauto g. 17, IIa., Kretinga Įm. k.: 300975770		Tel./Fax. (8 445) 78199 Mob. (8 647) 17411 info@kartografiniaiprojektai.lt	
A 409	Direktorius	E. Petrauskas	2024-09	Brėžinys: PASTATAS Nr. 1: FASADAS TARP AŠIŲ A-L
	PV, Arch.	R. Laužikas	2024-09	
PP	Užsakovas: V. E., M. E. ir V. V., V. V., UAB EDM statyba		Žymuo: KP-23/26-PP-06	
			Mastelis	Laida
		1:100	0	
		Lapas	Lapų	
		1	1	



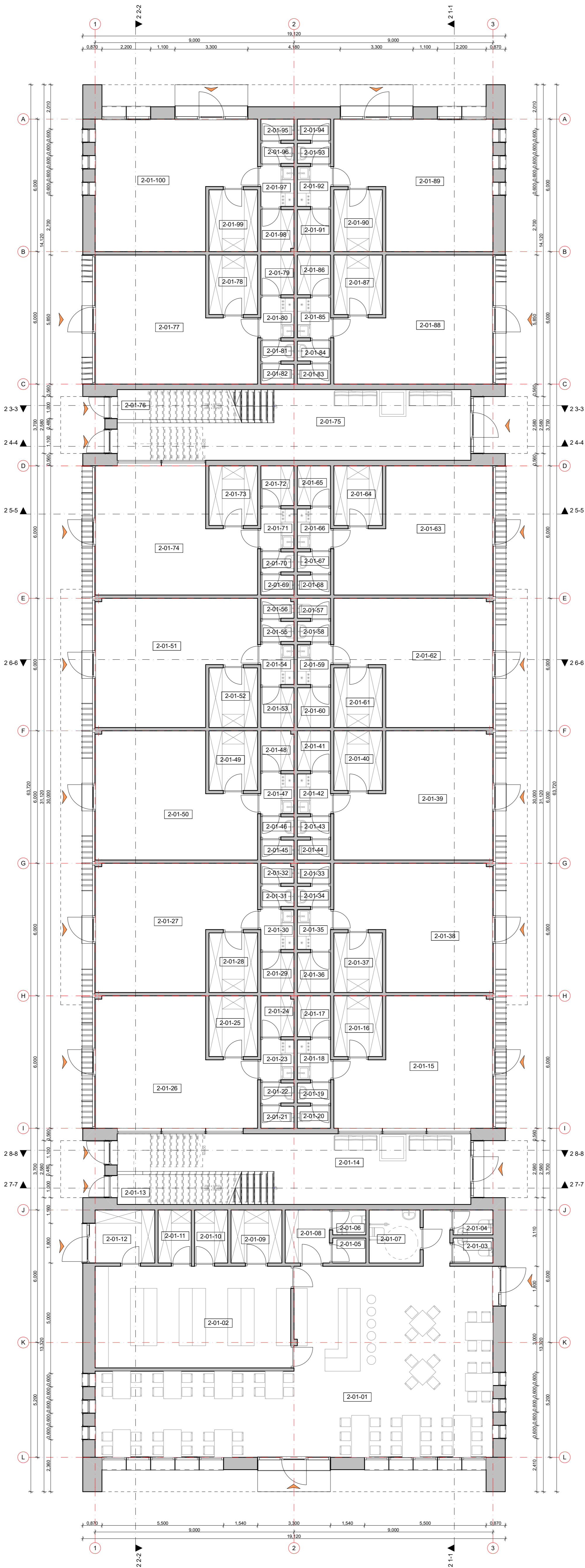
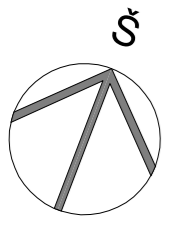
FASADAS TARP AŠIŲ L-A

Pastabos:
 1. Visi matmenys ir altitudės pateikti metrais;
 2. Visus matmenis ir altitudės tikslinti statybos metu;
 3. Spalvos, naudojamoms apdailos medžiagoms, tikslinamos statybos metu.

FASADŲ APDAILOS LENTELĖ

ETALONAS	FASADO ELEMENTAI	APDAILA	SPALVA
[Green]	SIENOS	FASADINIS TINKAS	T. PILKA - RAL 7016
[Green]	SIENOS	FASADINIS TINKAS	ŽALIA - RAL 6018
[Brick]	SIENOS	SKALŪNO PLYTELĖS	T. PILKA - RAL 7016
[Brick]	SIENOS	METALO TINKLAS	T. PILKA - RAL 7016
[Brick]	COKOLIS	FASADINIS TINKAS	T. PILKA - RAL 7016
[Brick]	PALANGĖS	SKARDA	T. PILKA - RAL 7016
[Brick]	LANGAI, DURYS, VARTAI	PLASTIKINIAI/ALUMININIAI	T. PILKA - RAL 7016
[Green]	ANGOKRAŠČIAI	FASADINĖS PLOKŠTĖS	ŽALIA - RAL 6018

Atestato/ diplomo Nr.	Projektuotojas: KARTOGRAFINIAI PROJEKTAI		Objektas: Dviejų prekybos paskirties pastatų - parduotuvių Dangaus g. 18, Slengių k., Sendvario sen., Klaipėdos r. sav., statybos projektas	
	Vytauto g. 17, Ila., Kretinga Įm. k.: 300975770		Tel./Fax. (8 445) 78199 Mob. (8 647) 17411 info@kartografiniaiprojektai.lt	
A 409	Direktorius	E. Petrauskas	2024-09	Brėžinys: PASTATAS Nr. 1: FASADAS TARP AŠIŲ L-A
	PV, Arch.	R. Laužikas	2024-09	
PP	Užsakovas: V. E., M. E. ir V. V., V. V., UAB EDM statyba		Žymuo: KP-23/26-PP-07	
			Lapas Lapų 1 1	

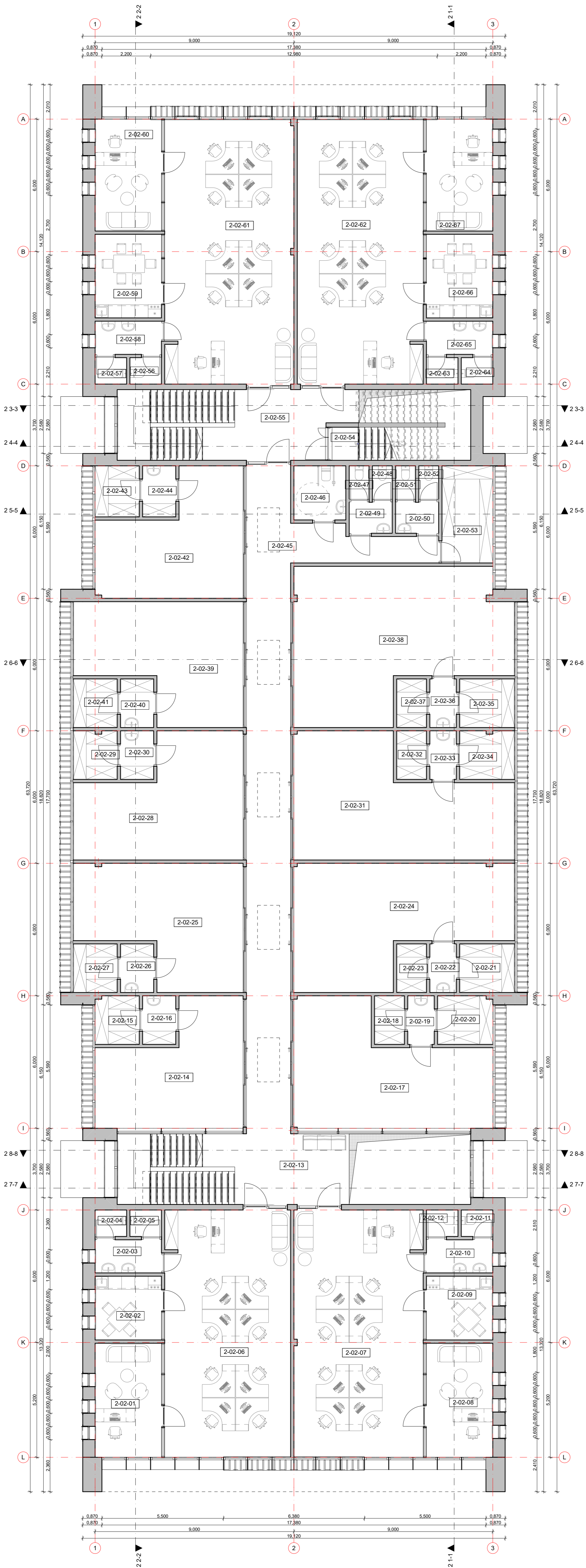
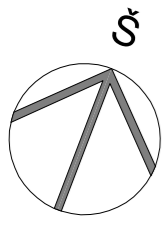


Patalpų eksplikacija		
Eilės Nr.	Patalpos pavadinimas	Plotas kv.m.
2-01-01	Kavinė	115,96
2-01-02	Virtuvė	40,71
2-01-03	San. mazgas	2,03
2-01-04	Tambūras	2,03
2-01-05	Koridorius	1,69
2-01-06	Pagalbinė patalpa	1,69
2-01-07	Pagalbinė patalpa	5,52
2-01-08	Pagalbinė patalpa	4,80
2-01-09	Pagalbinė patalpa	5,52
2-01-10	Koridorius	3,60
2-01-11	Tambūras	3,60
2-01-12	San. mazgas	6,48
2-01-13	Techninė patalpa	4,73
2-01-14	Holas	40,55
2-01-15	Prekybos salė	36,34
2-01-16	Pagalbinė patalpa	6,05
2-01-17	Pagalbinė patalpa	2,78
2-01-18	Koridorius	2,70
2-01-19	Tambūras	1,35
2-01-20	San. mazgas	1,50
2-01-21	San. mazgas	1,50
2-01-22	Tambūras	1,35
2-01-23	Koridorius	2,70
2-01-24	Pagalbinė patalpa	2,75
2-01-25	Pagalbinė patalpa	6,05
2-01-26	Prekybos salė	37,24
2-01-27	Prekybos salė	36,25
2-01-28	Pagalbinė patalpa	5,94
2-01-29	Pagalbinė patalpa	2,70
2-01-30	Koridorius	2,70
2-01-31	Tambūras	1,35
2-01-32	San. mazgas	1,33
2-01-33	San. mazgas	1,35
2-01-34	Tambūras	1,35
2-01-35	Koridorius	2,70
2-01-36	Pagalbinė patalpa	2,70
2-01-37	Pagalbinė patalpa	5,94
2-01-38	Prekybos salė	35,38
2-01-39	Prekybos salė	35,38
2-01-40	Pagalbinė patalpa	5,94
2-01-41	Pagalbinė patalpa	2,70
2-01-42	Koridorius	2,70
2-01-43	Tambūras	1,35
2-01-44	San. mazgas	1,35
2-01-45	San. mazgas	1,35
2-01-46	Tambūras	1,35
2-01-47	Koridorius	2,70
2-01-48	Pagalbinė patalpa	2,68
2-01-49	Pagalbinė patalpa	5,94
2-01-50	Prekybos salė	36,25
2-01-51	Prekybos salė	36,25
2-01-52	Pagalbinė patalpa	5,94
2-01-53	Pagalbinė patalpa	2,70
2-01-54	Koridorius	2,70
2-01-55	Tambūras	1,35
2-01-56	San. mazgas	1,33
2-01-57	San. mazgas	1,35
2-01-58	Tambūras	1,35
2-01-59	Koridorius	2,70
2-01-60	Pagalbinė patalpa	2,70
2-01-61	Pagalbinė patalpa	5,94
2-01-62	Prekybos salė	35,38
2-01-63	Prekybos salė	35,42
2-01-64	Pagalbinė patalpa	5,94
2-01-65	Pagalbinė patalpa	2,70
2-01-66	Koridorius	2,70
2-01-67	Tambūras	1,35
2-01-68	San. mazgas	1,35
2-01-69	San. mazgas	1,35
2-01-70	Tambūras	1,35
2-01-71	Koridorius	2,70
2-01-72	Pagalbinė patalpa	2,70
2-01-73	Pagalbinė patalpa	5,94
2-01-74	Prekybos salė	36,30
2-01-75	Holas	40,55
2-01-76	Techninė patalpa	4,73
2-01-77	Prekybos salė	36,30
2-01-78	Pagalbinė patalpa	5,94
2-01-79	Pagalbinė patalpa	2,70
2-01-80	Koridorius	2,70
2-01-81	Tambūras	1,35
2-01-82	San. mazgas	1,35
2-01-83	San. mazgas	1,35
2-01-84	Tambūras	1,35
2-01-85	Koridorius	2,70
2-01-86	Pagalbinė patalpa	2,70
2-01-87	Pagalbinė patalpa	5,94
2-01-88	Prekybos salė	35,42
2-01-89	Prekybos salė	36,27
2-01-90	Pagalbinė patalpa	6,16
2-01-91	Pagalbinė patalpa	2,85
2-01-92	Koridorius	2,70
2-01-93	Tambūras	1,35
2-01-94	San. mazgas	1,42
2-01-95	San. mazgas	1,42
2-01-96	Tambūras	1,35
2-01-97	Koridorius	2,70
2-01-98	Pagalbinė patalpa	2,83
2-01-99	Pagalbinė patalpa	6,16
2-01-100	Prekybos salė	37,17
Bendras pirmo aukšto plotas:		987,55 m ²

Pastabos:

1. Visi matmenys ir altitudės pateikti metrais;
2. Visus matmenis ir altitudes tikslinti statybos metu;
3. Spalvos, naudojamoms apdailos medžiagoms, tikslinamos statybos metu.

Atestato/ diplomo Nr.	Projektuotojas: KARTOGRAFINIAI PROJEKTAI Vytauto g. 17, Ila, Kretinga tel. +3709975770 info@kartografiniai.lt	Objektas: Dviejų prekybos paskirties pastatų - paruoštųjų Danguis g. 18, Slengių k., Sendvario sen., Klaipėdos r. sav., statybos projektas	Mastelės/Laida		
			1:100	0	
A 409	PV, Arch.	R. Laužikas	2024-09	PASTATAS Nr. 2: PIRMO AUKŠTO PLANAS	
PP	Užsakovas: V. E., M. E. ir V. V., V. V., UAB EDM statyba	Breznių:		Lapas	Lapų
				1	1

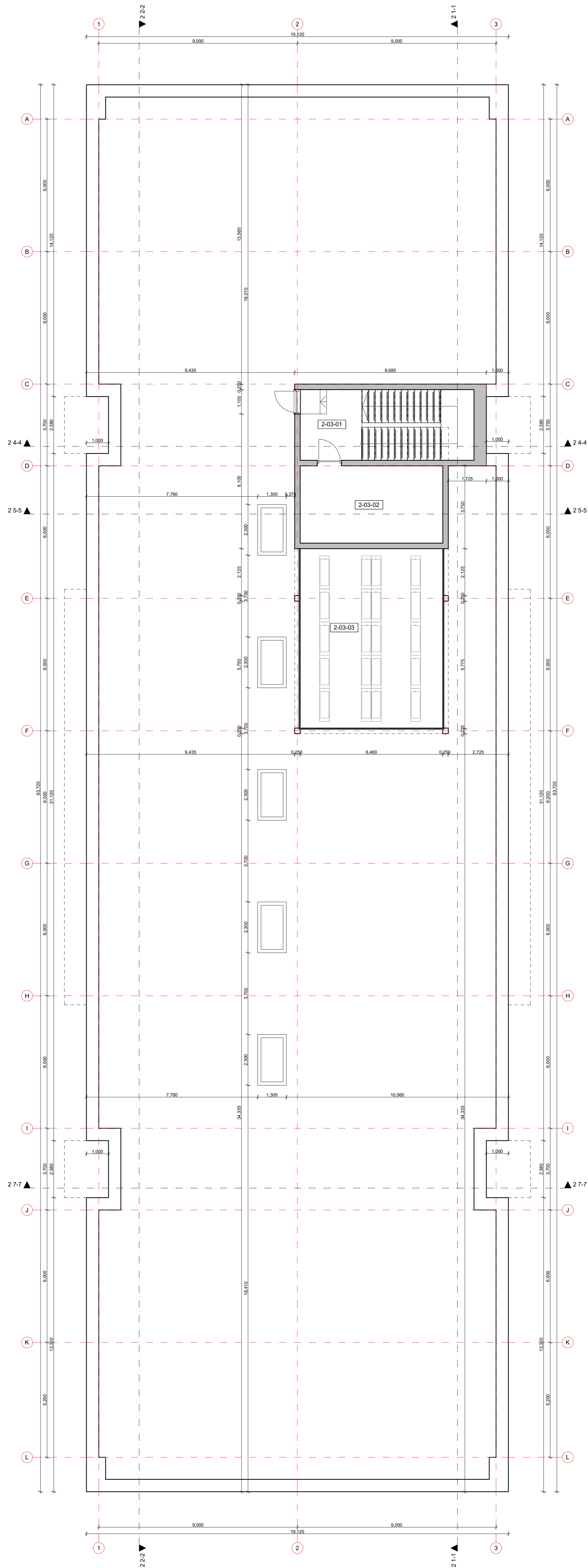
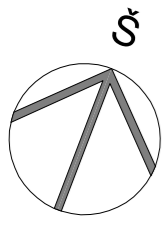


Patalpų eksplikacija		
Eilės Nr.	Patalpos pavadinimas	Plotas kv.m.
2-02-01	Kabinetas	15,50
2-02-02	Virtuvėlė	8,65
2-02-03	Tambūras	4,50
2-02-04	San. mazgas	1,71
2-02-05	San. mazgas	1,71
2-02-06	Biuras	63,75
2-02-07	Biuras	65,38
2-02-08	Kabinetas	15,50
2-02-09	Virtuvėlė	8,65
2-02-10	Tambūras	4,50
2-02-11	San. mazgas	1,71
2-02-12	San. mazgas	1,71
2-02-13	Holas	18,76
2-02-14	Prekybos salė	31,27
2-02-15	Pagalbinė patalpa	4,36
2-02-16	Pagalbinė patalpa	3,30
2-02-17	Prekybos salė	41,04
2-02-18	Pagalbinė patalpa	2,97
2-02-19	Koridorius	2,64
2-02-20	Pagalbinė patalpa	5,45
2-02-21	Pagalbinė patalpa	5,50
2-02-22	Koridorius	2,64
2-02-23	Pagalbinė patalpa	2,97
2-02-24	Prekybos salė	45,51
2-02-25	Prekybos salė	36,07
2-02-26	Pagalbinė patalpa	3,30
2-02-27	Pagalbinė patalpa	4,40
2-02-28	Prekybos salė	36,12
2-02-29	Pagalbinė patalpa	4,36
2-02-30	Pagalbinė patalpa	3,30
2-02-31	Prekybos salė	45,55
2-02-32	Pagalbinė patalpa	2,97
2-02-33	Koridorius	2,64
2-02-34	Pagalbinė patalpa	5,46
2-02-35	Pagalbinė patalpa	5,50
2-02-36	Koridorius	2,64
2-02-37	Pagalbinė patalpa	2,97
2-02-38	Prekybos salė	58,34
2-02-39	Prekybos salė	34,96
2-02-40	Pagalbinė patalpa	3,30
2-02-41	Pagalbinė patalpa	4,40
2-02-42	Prekybos salė	30,81
2-02-43	Pagalbinė patalpa	4,62
2-02-44	Pagalbinė patalpa	3,47
2-02-45	Koridorius	70,04
2-02-46	San. mazgas	5,76
2-02-47	San. mazgas	1,35
2-02-48	San. mazgas	1,35
2-02-49	Tambūras	2,73
2-02-50	Tambūras	2,73
2-02-51	San. mazgas	1,35
2-02-52	San. mazgas	1,35
2-02-53	Pagalbinė patalpa	10,12
2-02-54	Laiptinė	1,80
2-02-55	Holas	17,63
2-02-56	San. mazgas	1,71
2-02-57	San. mazgas	1,71
2-02-58	Tambūras	4,50
2-02-59	Virtuvėlė	11,35
2-02-60	Kabinetas	15,20
2-02-61	Biuras	70,02
2-02-62	Biuras	68,31
2-02-63	San. mazgas	1,71
2-02-64	San. mazgas	1,71
2-02-65	Tambūras	4,50
2-02-66	Virtuvėlė	11,35
2-02-67	Kabinetas	15,20
Bendras antro aukšto plotas:		978,34 m ²

Pastabos:

1. Visi matmenys ir altitudės pateikti metrais;
2. Visus matmenis ir altitudes tikslinti statybos metu;
3. Spalvos, naudojamoms apdailos medžiagoms, tikslinamos statybos metu.

Atestato/ diplomo Nr.	Projektuotojas: KARTOGRAFINIAI PROJEKTAI Vytauto g. 17, Ila, Kretinga Tel./Fak: (8 445) 78199 Mob: (8 647) 17411 info@kartografiniai.lt	Objektas: Dviejų prekybos paskirties pastatų - parduotuvių Danguis g. 18, Slengių k., Sendvario sen., Klaipėdos r. sav., statybos projektas	Mastelėlis Laida			
			A 409	PV, Arch.	R. Laužikas	2024-09
PP	Užsakovas: V. E., M. E. ir V. V., V. V., UAB EDM statyba	Projekto pavadinimas: PASTATAS Nr. 2: ANTRO AUKŠTO PLANAS	Žymuo:	KP-23/26-PP-16	Lapas	Lapų
					1	1



Patalpų eksplikacija		
Eilės Nr.	Patalpos pavadinimas	Plotas kv.m.
2-03-01	Laiptinė	8,93
2-03-02	Vent. kamera	22,61
2-03-03	Technologinė stoginė	52,49
Bendras techninio aukšto plotas:		31,54 m ²
Pastato Nr. 2 bendras plotas:		1997,43 m ²

- Pastabos:**
1. Visi matmenys ir altitudės pateikti metrais;
 2. Visus matmenis ir altitudes tikslinti statybos metu;
 3. Spalvos, naudojamos apdailos medžiagoms, tikslinamos statybos metu.

Atestato/ diplomo Nr.	Projektuotojas: KARTOGRAFINIAI PROJEKTAI Vytauto g. 17, Ila, Kretinga Tel./Fax: (8 445) 78199 Mob: (8 647) 17411 info@kartografiniai.lt	Objektas: Dviejų prekybos paskirties pastatų - parduotuvių Dangaus g. 18, Slengių k., Sendvario sen., Klaipėdos r. sav., statybos projektas	Mastelis/ Laida	
			A 409	2024-09
Direktorius	E. Petrauskas	2024-09	Brežinys:	
PV, Arch.	R. Laužikas	PASTATAS Nr. 2: TECHNINIO AUKŠTO PLANAS		Lapas Lapų
Užsakovas:	V. E., M. E. ir V. V., V. V.	Zymuo: KP-23/26-PP-17		1 1



FASADAS TARP AŠIŲ 1-3

FASADŲ APDAILOS LENTELĖ

ETALONAS	FASADO ELEMENTAI	APDAILA	SPALVA
	SIENOS	FASADINIS TINKAS	T. PILKA - RAL 7016
	SIENOS	FASADINIS TINKAS	ŽALIA - RAL 6018
	SIENOS	SKALŪNO PLYTELĖS	T. PILKA - RAL 7016
	SIENOS	METALO TINKLAS	T. PILKA - RAL 7016
	COKOLIS	FASADINIS TINKAS	T. PILKA - RAL 7016
	PALANGĖS	SKARDA	T. PILKA - RAL 7016
	LANGAI, DURYS, VARTAI	PLASTIKINIAI/ALIUMININIAI	T. PILKA - RAL 7016
	ANGOKRAŠČIAI	FASADINĖS PLOKŠTĖS	ŽALIA - RAL 6018

Pastabos:

1. Visi matmenys ir altitudės pateikti metrais;
2. Visus matmenis ir altitudes tikslinti statybos metu;
3. Spalvos, naudojamos apdailos medžiagoms, tikslinamos statybos metu.

Atestato/ diplomo Nr.	Projektuotojas: KARTOGRAFINIAI PROJEKTAI		Objektas: Dviejų prekybos paskirties pastatų - parduotuvių Dangaus g. 18, Slengių k., Sendvario sen., Klaipėdos r. sav., statybos projektas	
	Vytauto g. 17, Ila., Kretinga Įm. k.: 300975770		Tel./Fax. (8 445) 78199 Mob. (8 647) 17411 info@kartografiniaiprojektai.lt	
A 409	Direktorius PV, Arch.	E. Petrauskas R. Laužikas	2024-09 2024-09	Brėžinys: PASTATAS Nr. 2: FASADAS TARP AŠIŲ 1-3
PP	Užsakovas: V. E., M. E. ir V. V., V. V., UAB EDM statyba		Žymuo: KP-23/26-PP-18	Mastelis 1:100
				Laida 0
				Lapas 1
				Lapų 1



FASADAS TARP AŠIŲ 3-1

FASADŲ APDAILOS LENTELĖ

ETALONAS	FASADO ELEMENTAI	APDAILA	SPALVA
	SIENOS	FASADINIS TINKAS	T. PILKA - RAL 7016
	SIENOS	FASADINIS TINKAS	ŽALIA - RAL 6018
	SIENOS	SKALŪNO PLYTELĖS	T. PILKA - RAL 7016
	SIENOS	METALO TINKLAS	T. PILKA - RAL 7016
	COKOLIS	FASADINIS TINKAS	T. PILKA - RAL 7016
	PALANGĖS	SKARDA	T. PILKA - RAL 7016
	LANGAI, DURYS, VARTAI	PLASTIKINIAI/ALIUMININIAI	T. PILKA - RAL 7016
	ANGOKRAŠČIAI	FASADINĖS PLOKŠTĖS	ŽALIA - RAL 6018

Pastabos:

1. Visi matmenys ir altitudės pateikti metrais;
2. Visus matmenis ir altitudes tikslinti statybos metu;
3. Spalvos, naudojamos apdailos medžiagoms, tikslinamos statybos metu.

Atestato/ diplomo Nr.	Projektuotojas: KARTOGRAFINIAI PROJEKTAI			Objektas: Dviejų prekybos paskirties pastatų - parduotuvių Dangaus g. 18, Slengių k., Sendvario sen., Klaipėdos r. sav., statybos projektas			
	Vytauto g. 17, Ila., Kretinga Įm. k.: 300975770			Tel./Fax. (8 445) 78199 Mob. (8 647) 17411 info@kartografiniaiprojektai.lt			
A 409	Direktorius PV, Arch.	E. Petrauskas R. Laužikas	2024-09 2024-09	Brėžinys: PASTATAS Nr. 2: FASADAS TARP AŠIŲ 3-1		Mastelis 1:100	Laida 0
PP	Užsakovas: V. E., M. E. ir V. V., V. V., UAB EDM statyba			Žymuo: KP-23/26-PP-19		Lapas 1	Lapų 1



FASADAS TARP AŠIŲ A-L

- Pastabos:**
1. Visi matmenys ir altitudės pateikti metrais;
 2. Visus matmenis ir altitudes tikslinti statybos metu;
 3. Spalvos, naudojami apdailos medžiagoms, tikslinamos statybos metu.

FASADŲ APDAILOS LENTELĖ

ETALONAS	FASADO ELEMENTAI	APDAILA	SPALVA
	SIENOS	FASADINIS TINKAS	T. PILKA - RAL 7016
	SIENOS	FASADINIS TINKAS	ŽALIA - RAL 6018
	SIENOS	SKALŪNO PLYTELĖS	T. PILKA - RAL 7016
	SIENOS	METALO TINKLAS	T. PILKA - RAL 7016
	COKOLIS	FASADINIS TINKAS	T. PILKA - RAL 7016
	PALANGĖS	SKARDA	T. PILKA - RAL 7016
	LANGAI, DURYS, VARTAI	PLASTIKINIAI/ALUMININIAI	T. PILKA - RAL 7016
	ANGOKRAŠČIAI	FASADINĖS PLOKŠTĖS	ŽALIA - RAL 6018

Atestato/ diplomo Nr.	Projektuotojas: KARTOGRAFINIAI PROJEKTAI		Objektas: Dviejų prekybos paskirties pastatų - parduotuvių Dangaus g. 18, Slengių k., Sendvario sen., Klaipėdos r. sav., statybos projektas	
	Vytauto g. 17, Ila., Kretinga Įm. k.: 300975770		Tel./Fax. (8 445) 78199 Mob. (8 647) 17411 info@kartografiniaiprojektai.lt	
A 409	Direktorius PV, Arch.	E. Petrauskas R. Laužikas	2024-09 2024-09	Brėžinys: PASTATAS Nr. 2: FASADAS TARP AŠIŲ A-L
PP	Užsakovas: V. E., M. E. ir V. V., V. V., UAB EDM statyba		Žymuo: KP-23/26-PP-20	
			Mastelis	Laida
			1:100	0
			Lapas	Lapų
			1	1



FASADAS TARP AŠIŲ L-A

Pastabos:
 1. Visi matmenys ir altitudės pateikti metrais;
 2. Visus matmenis ir altitudes tikslinti statybos metu;
 3. Spalvos, naudojamos apdailos medžiagoms, tikslinamos statybos metu.

FASADŲ APDAILOS LENTELĖ

ETALONAS	FASADO ELEMENTAI	APDAILA	SPALVA
[Green]	SIENOS	FASADINIS TINKAS	T. PILKA - RAL 7016
[Green]	SIENOS	FASADINIS TINKAS	ŽALIA - RAL 6018
[Brick]	SIENOS	SKALŪNO PLYTELĖS	T. PILKA - RAL 7016
[Brick]	SIENOS	METALO TINKLAS	T. PILKA - RAL 7016
[Brick]	COKOLIS	FASADINIS TINKAS	T. PILKA - RAL 7016
[Brick]	PALANGĖS	SKARDA	T. PILKA - RAL 7016
[Brick]	LANGAI, DURYS, VARTAI	PLASTIKINIAI/ALUMININIAI	T. PILKA - RAL 7016
[Green]	ANGOKRAŠČIAI	FASADINĖS PLOKŠTĖS	ŽALIA - RAL 6018

Atestato/ diplomo Nr.	Projektuotojas: KARTOGRAFINIAI PROJEKTAI			Objektas: Dviejų prekybos paskirties pastatų - parduotuvių Dangaus g. 18, Slengių k., Sendvario sen., Klaipėdos r. sav., statybos projektas		
	Vytauto g. 17, IIa., Kretinga Im. k.: 300975770			Tel./Fax. (8 445) 78199 Mob. (8 647) 17411 info@kartografiniaiprojektai.lt		
A 409	Direktorius	E. Petrauskas	2024-09	Brėžinys:	PASTATAS Nr. 2: FASADAS TARP AŠIŲ L-A	
	PV, Arch.	R. Laužikas	2024-09		Mastelis	Laida
PP	Užsakovas: V. E., M. E. ir V. V., V. V., UAB EDM statyba			Žymuo:	KP-23/26-PP-21	
					Lapas	Lapų
				1	1	



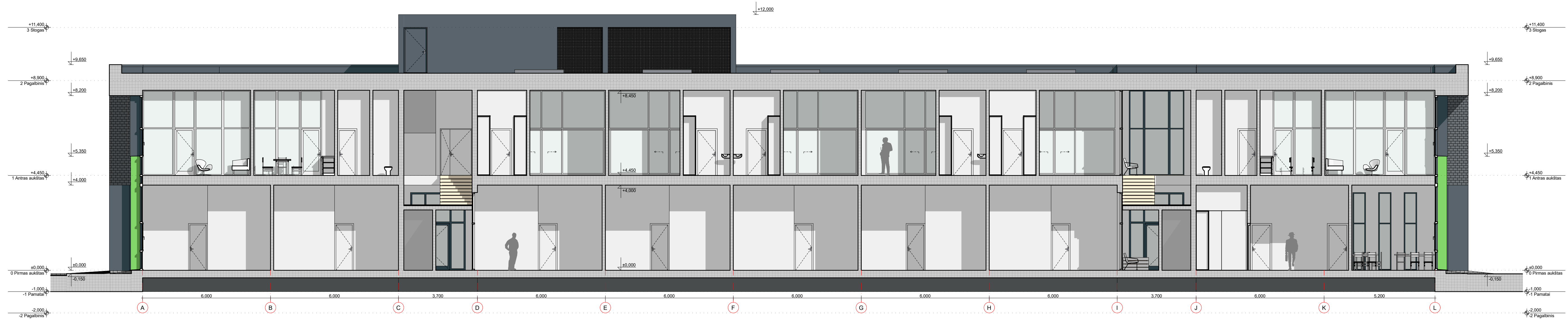
PJŪVIS 1-1

Pastabos:
 1. Visi matmenys ir altitudės pateikti metrais;
 2. Visus matmenis ir altitudes tikslinti statybos metu;
 3. Spalvos, naudojamų apdailos medžiagoms, tikslinamos statybos metu.

FASADŲ APDAILOS LENTELĖ

ETALONAS	FASADO ELEMENTAI	APDAILA	SPALVA
[Solid Grey]	SIENOS	FASADINIS TINKAS	T. PILKA - RAL 7016
[Green]	SIENOS	FASADINIS TINKAS	ŽALIA - RAL 6018
[Brick Pattern]	SIENOS	SKALŪNO PLYTELĖS	T. PILKA - RAL 7016
[Dark Grey]	SIENOS	METALO TINKLAS	T. PILKA - RAL 7016
[Dark Grey]	COKOLIS	FASADINIS TINKAS	T. PILKA - RAL 7016
[Dark Grey]	PALANGĖS	SKARDA	T. PILKA - RAL 7016
[Dark Grey]	LANGAI, DURYS, VARTAI	PLASTIKINIAI/ALIUMININIAI	T. PILKA - RAL 7016
[Green]	ANGOKRAŠČIAI	FASADINĖS PLOKŠTĖS	ŽALIA - RAL 6018

Atestato/ diplomo Nr.	Projektuotojas: KARTOGRAFINIAI PROJEKTAI		Objektas: Dviejų prekybos paskirties pastatų - parduotuvių Dangaus g. 18, Slengių k., Sendvario sen., Klaipėdos r. sav., statybos projektas	
	Vytauto g. 17, IIa., Kretinga Įm. k.: 300975770		Tel./Fax. (8 445) 78199 Mob. (8 647) 17411 info@kartografiniaiprojektai.lt	
A 409	Direktorius PV, Arch.	E. Petrauskas R. Laužikas	2024-09 2024-09	Brėžinys: PASTATAS Nr. 2: PJŪVIS 1-1
PP	Užsakovas: V. E., M. E. ir V. V., V. V., UAB EDM statyba		Žymuo: KP-23/26-PP-22	
			Mastelis	Laida
			Lapas	Lapų
			1	1



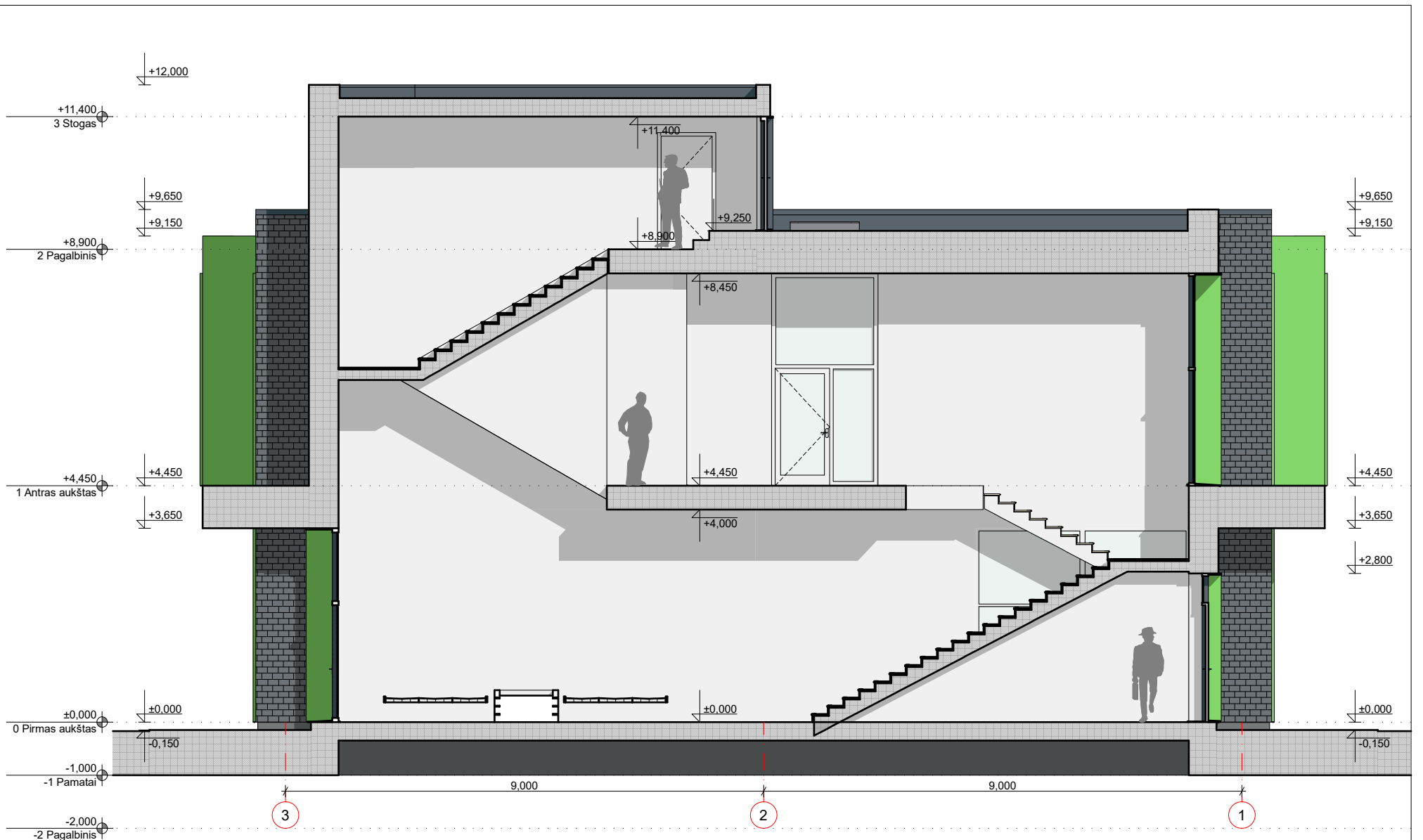
PJŪVIS 2-2

Pastabos:
 1. Visi matmenys ir altitudės pateikti metrais;
 2. Visus matmenis ir altitudes tikslinti statybos metu;
 3. Spalvos, naudojamų apdailos medžiagoms, tikslinamos statybos metu.

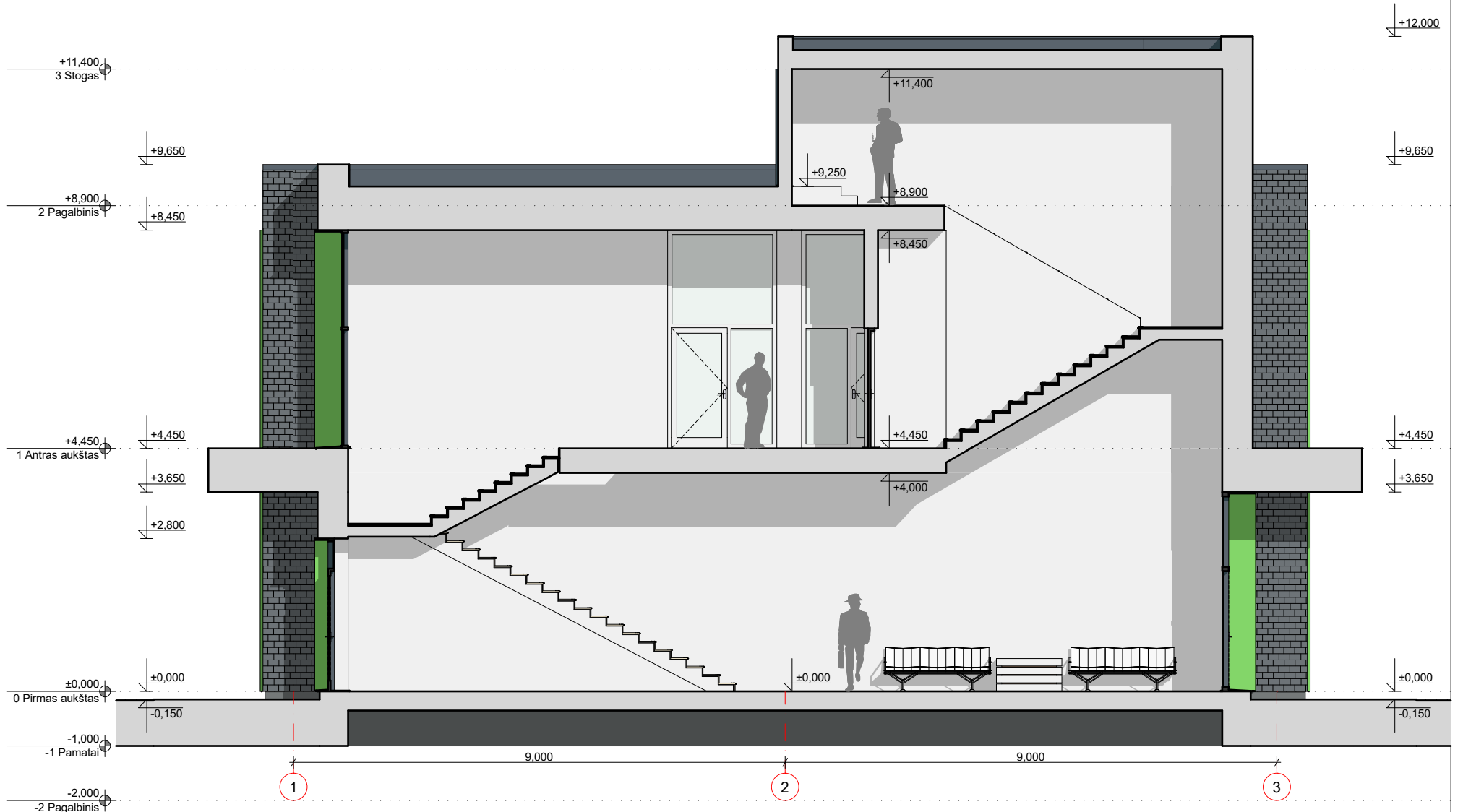
FASADŲ APDAILOS LENTELĖ

ETALONAS	FASADO ELEMENTAI	APDAILA	SPALVA
[Green]	SIENOS	FASADINIS TINKAS	T. PILKA - RAL 7016
[Green]	SIENOS	FASADINIS TINKAS	ŽALIA - RAL 6018
[Brick]	SIENOS	SKALŪNO PLYTELĖS	T. PILKA - RAL 7016
[Brick]	SIENOS	METALO TINKLAS	T. PILKA - RAL 7016
[Brick]	COKOLIS	FASADINIS TINKAS	T. PILKA - RAL 7016
[Brick]	PALANGĖS	SKARDA	T. PILKA - RAL 7016
[Brick]	LANGAI, DURYS, VARTAI	PLASTIKINIAI/ALUMININIAI	T. PILKA - RAL 7016
[Green]	ANGOKRAŠČIAI	FASADINĖS PLOKŠTĖS	ŽALIA - RAL 6018

Atestato/ diplomo Nr.	Projektuotojas: KARTOGRAFINIAI PROJEKTAI		Objektas: Dviejų prekybos paskirties pastatų - parduotuvių Dangaus g. 18, Slengių k., Sendvario sen., Klaipėdos r. sav., statybos projektas	
	Vytauto g. 17, Ila., Kretinga Įm. k.: 300975770		Tel./Fax. (8 445) 78199 Mob. (8 647) 17411 info@kartografiniaiprojektai.lt	
A 409	Direktorius PV, Arch.	E. Petrauskas R. Laužikas	2024-09 2024-09	Brėžinys: PASTATAS Nr. 2: PJŪVIS 2-2
PP	Užsakovas: V. E., M. E. ir V. V., V. V., UAB EDM statyba		Žymuo: KP-23/26-PP-23	
			Mastelis	Laida
			Lapas	Lapų
			1	1



PJŪVIS 3-3



PJŪVIS 4-4

Pastabos:

1. Visi matmenys ir altitudės pateikti metrais;
2. Visus matmenis ir altitudes tikslinti statybos metu;
3. Spalvos, naudojami apdailos medžiagoms, tikslinamos statybos metu.

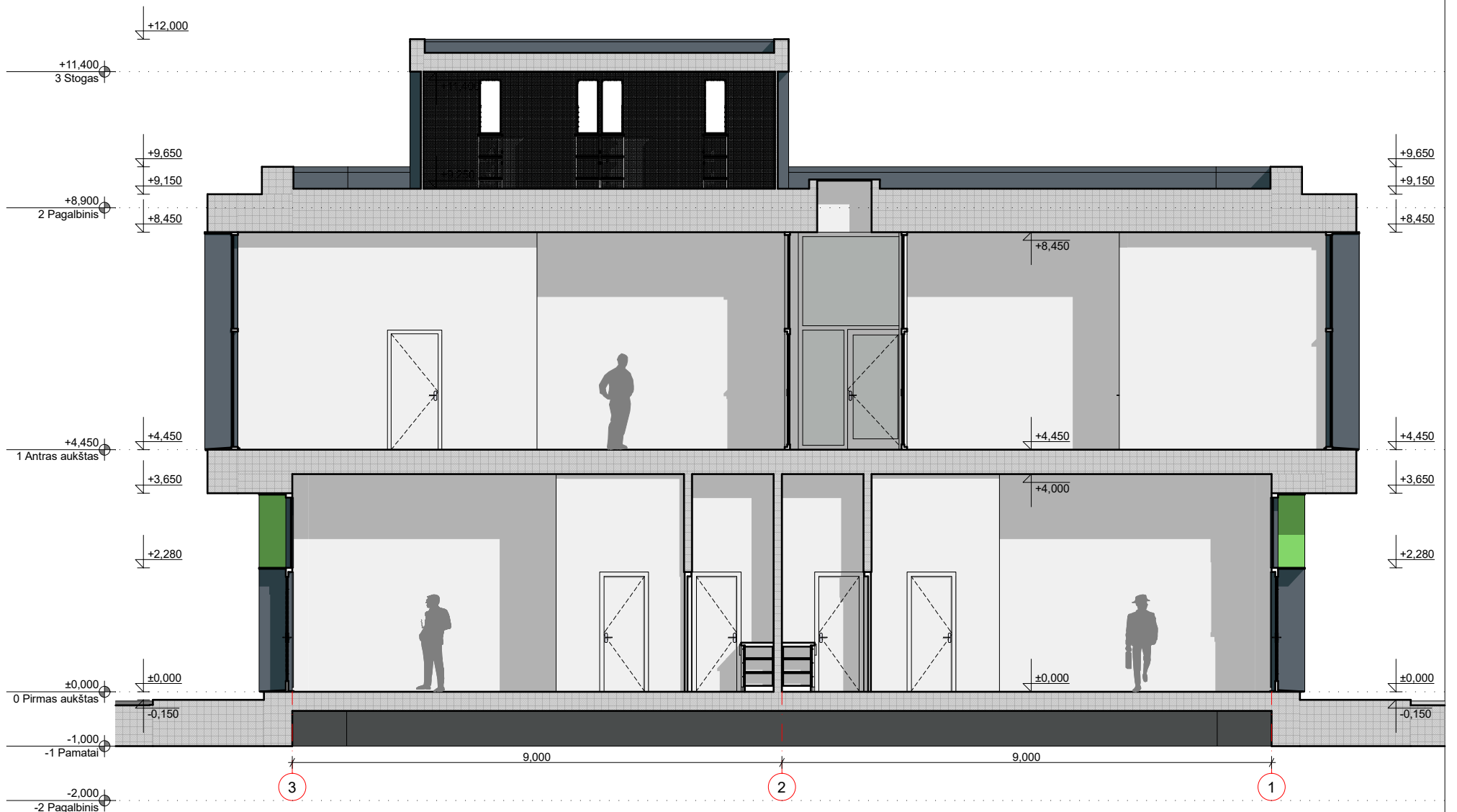
FASADŲ APDAILOS LENTELĖ

ETALONAS	FASADO ELEMENTAI	APDAILA	SPALVA
	SIENOS	FASADINIS TINKAS	T. PILKA - RAL 7016
	SIENOS	FASADINIS TINKAS	ŽALIA - RAL 6018
	SIENOS	SKALŪNO PLYTELĖS	T. PILKA - RAL 7016
	SIENOS	METALO TINKLAS	T. PILKA - RAL 7016
	COKOLIS	FASADINIS TINKAS	T. PILKA - RAL 7016
	PALANGĖS	SKARDA	T. PILKA - RAL 7016
	LANGAI, DURYS, VARTAI	PLASTIKINIAI/ALUMININIAI	T. PILKA - RAL 7016
	ANGOKRASČIAI	FASADINĖS PLOKŠTĖS	ŽALIA - RAL 6018

Atestato/ diplomo Nr.	Projektuotojas: KARTOGRAFINIAI PROJEKTAI			Objektas: Dviejų prekybos paskirties pastatų - parduotuvių Dangaus g. 18, Slengių k., Sendvario sen., Klaipėdos r. sav., statybos projektas			
	Vytauto g. 17, Ila., Kretinga Im. k.: 300975770			Tel./Fax. (8 445) 78199 Mob. (8 647) 17411 info@kartografiniaiprojektai.lt			
A 409	Direktorius	E. Petrauskas	2024-09	Brėžinys:		Mastelis	Laida
	PV, Arch.	R. Laužikas	2024-09	PASTATAS Nr. 2: PJŪVIAI 3-3 IR 4-4		1:200	0
PP	Užsakovas: V. E., M. E. ir V. V., V. V., UAB EDM statyba			Žymuo: KP-23/26-PP-24		Lapas	Lapų
						1	1



PJŪVIS 5-5



PJŪVIS 6-6

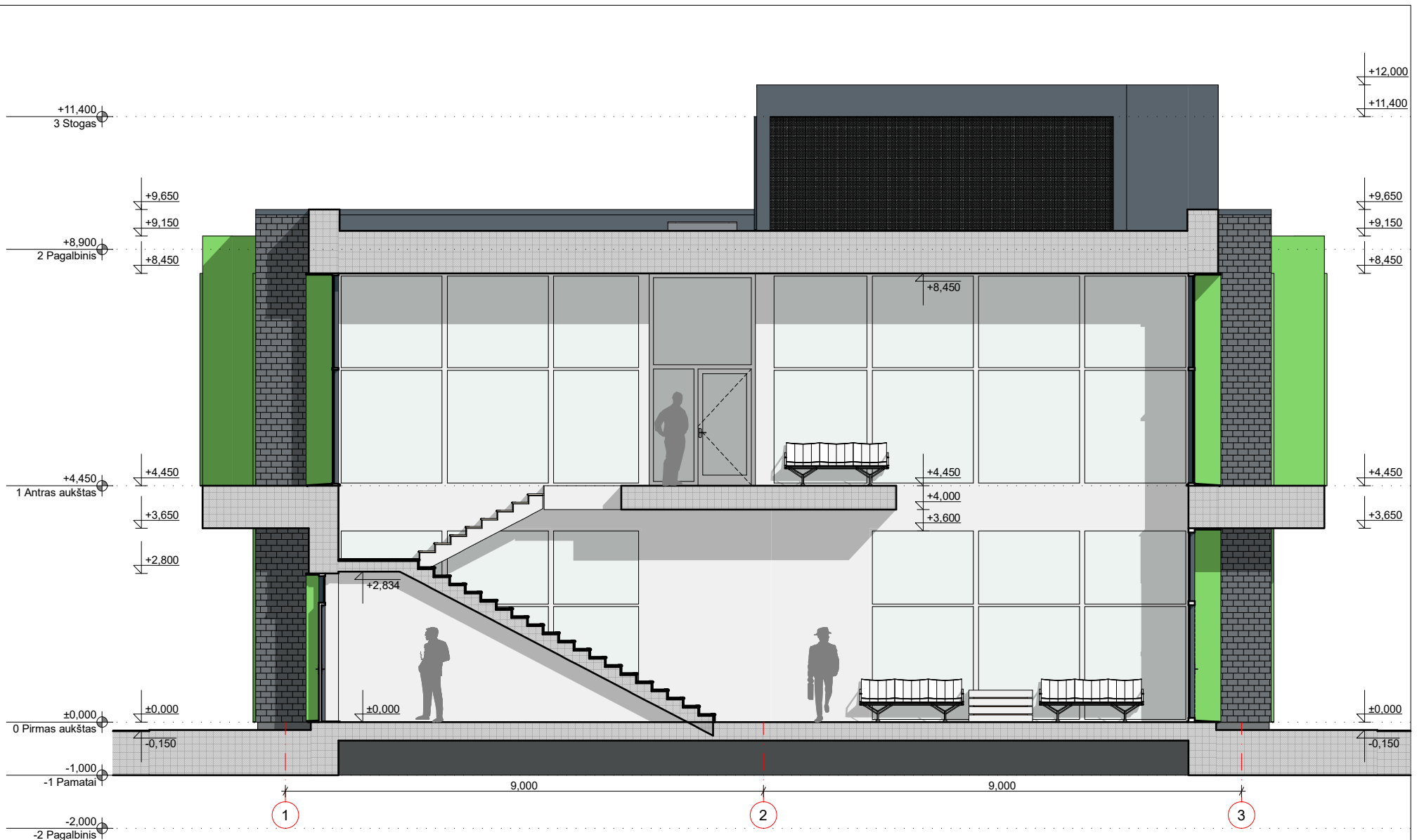
Pastabos:

1. Visi matmenys ir altitudės pateikti metrais;
2. Visus matmenis ir altitudės tikslinti statybos metu;
3. Spalvos, naudojami apdailos medžiagoms, tikslinamos statybos metu.

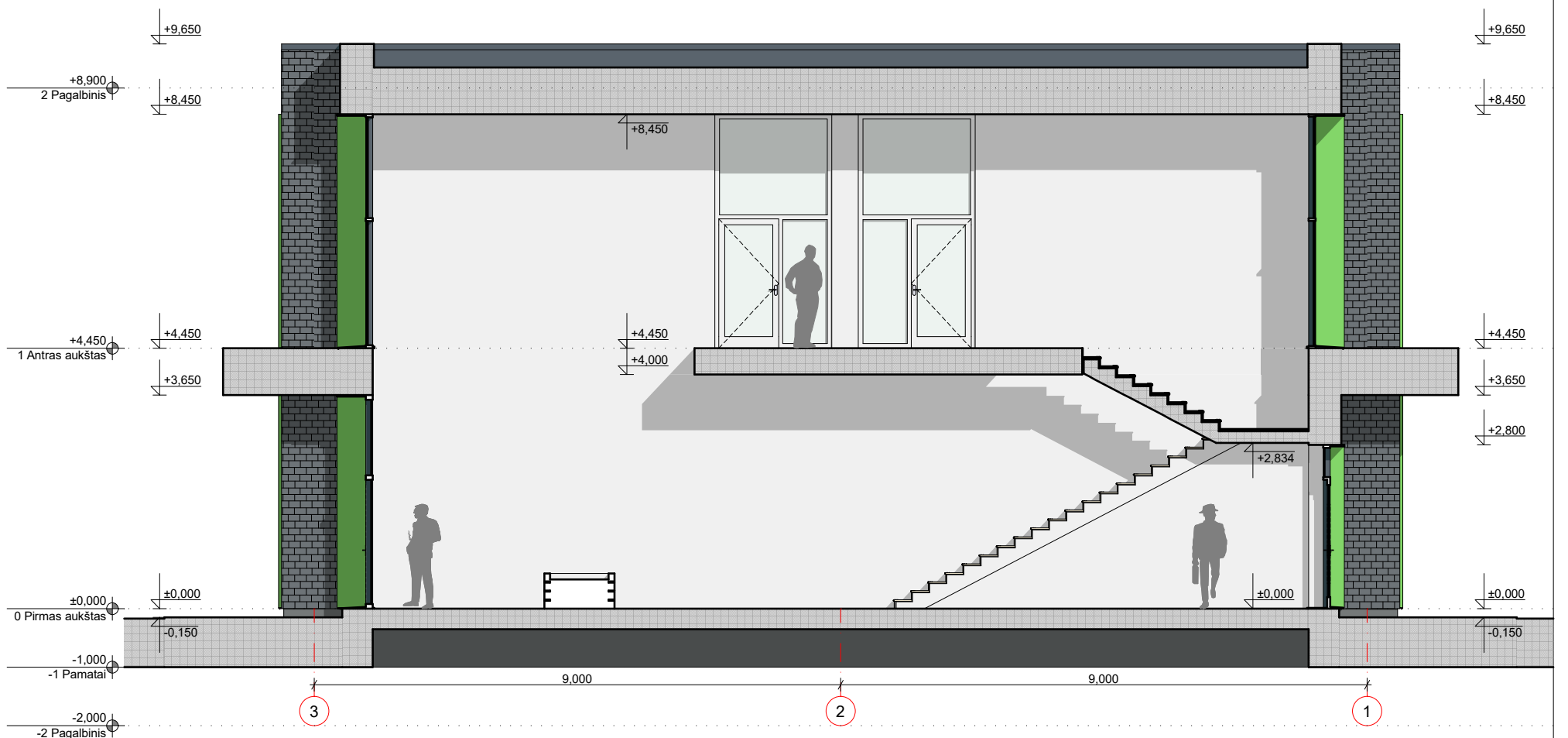
FASADŲ APDAILOS LENTELĖ

ETALONAS	FASADO ELEMENTAI	APDAILA	SPALVA
	SIENOS	FASADINIS TINKAS	T. PILKA - RAL 7016
	SIENOS	FASADINIS TINKAS	ŽALIA - RAL 6018
	SIENOS	SKALŪNO PLYTELĖS	T. PILKA - RAL 7016
	SIENOS	METALO TINKLAS	T. PILKA - RAL 7016
	COKOLIS	FASADINIS TINKAS	T. PILKA - RAL 7016
	PALANGĖS	SKARDA	T. PILKA - RAL 7016
	LANGAI, DURYS, VARTAI	PLASTIKINIAI/ALUMININIAI	T. PILKA - RAL 7016
	ANGOKRASČIAI	FASADINĖS PLOKŠTĖS	ŽALIA - RAL 6018

Atestato/ diplomo Nr.	Projektuotojas: KARTOGRAFINIAI PROJEKTAI			Objektas: Dviejų prekybos paskirties pastatų - parduotuvių Dangaus g. 18, Slengių k., Sendvario sen., Klaipėdos r. sav., statybos projektas		
	Vytauto g. 17, Ila., Kretinga Įm. k.: 300975770			Tel./Fax. (8 445) 78199 Mob. (8 647) 17411 info@kartografiniaiprojektai.lt		
A 409	Direktorius	E. Petrauskas	2024-09	Brėžinys:	Mastelis	
	PV, Arch.	R. Laužikas	2024-09		Laida	
PP	Užsakovas: V. E., M. E. ir V. V., V. V., UAB EDM statyba			Žymuo:	PASTATAS Nr. 2: PJŪVIAI 5-5 IR 6-6	
					KP-23/26-PP-25	
				Lapas	Lapų	
				1	1	



PJŪVIS 7-7



PJŪVIS 8-8

Pastabos:

1. Visi matmenys ir altitudės pateikti metrais;
2. Visus matmenis ir altitudės tikslinti statybos metu;
3. Spalvos, naudojami apdailos medžiagoms, tikslinamos statybos metu.

FASADŲ APDAILOS LENTELĖ

ETALONAS	FASADO ELEMENTAI	APDAILA	SPALVA
[Green]	SIENOS	FASADINIS TINKAS	T. PILKA - RAL 7016
[Green]	SIENOS	FASADINIS TINKAS	ŽALIA - RAL 6018
[Grey]	SIENOS	SKALŪNO PLYTELĖS	T. PILKA - RAL 7016
[Grey]	SIENOS	METALO TINKLAS	T. PILKA - RAL 7016
[Grey]	COKOLIS	FASADINIS TINKAS	T. PILKA - RAL 7016
[Grey]	PALANGĖS	SKARDA	T. PILKA - RAL 7016
[Green]	LANGAI, DURYS, VARTAI	PLASTIKINIAI/ALUMININIAI	T. PILKA - RAL 7016
[Green]	ANGOKRASČIAI	FASADINĖS PLOKŠTĖS	ŽALIA - RAL 6018

Atestato/ diplomo Nr.	Projektuotojas: KARTOGRAFINIAI PROJEKTAI			Objektas: Dviejų prekybos paskirties pastatų - parduotuvių Dangaus g. 18, Slengių k., Sendvario sen., Klaipėdos r. sav., statybos projektas				
	Vytauto g. 17, Ila., Kretinga Įm. k.: 300975770			Tel./Fax. (8 445) 78199 Mob. (8 647) 17411 info@kartografiniaiprojektai.lt				
A 409	Direktorius	E. Petrauskas	2024-09	Brežinys:	PASTATAS Nr. 2: PJŪVIAI 7-7 IR 8-8	Mastelis	Laida	
	PV, Arch.	R. Laužikas	2024-09			1:200	0	
PP	Užsakovas:	V. E., M. E. ir V. V., V. V., UAB EDM statyba			Žymuo:	KP-23/26-PP-26	Lapas	Lapų
						1	1	




FASADAS (3D) TARP AŠIŲ A-L



FASADAS (3D) TARP AŠIŲ 1-3

FASADŲ APDAILOS LENTELĖ

ETALONAS	FASADO ELEMENTAI	APDAILA	SPALVA
	SIENOS	FASADINIS TINKAS	T. PILKA - RAL 7016
	SIENOS	FASADINIS TINKAS	ŽALIA - RAL 6018
	SIENOS	SKALŪNO PLYTELĖS	T. PILKA - RAL 7016
	SIENOS	METALO TINKLAS	T. PILKA - RAL 7016
	COKOLIS	FASADINIS TINKAS	T. PILKA - RAL 7016
	PALANGĖS	SKARDA	T. PILKA - RAL 7016
	LANGAI, DURYS, VARTAI	PLASTIKINIAI/ALUMININIAI	T. PILKA - RAL 7016
	ANGOKRAŠČIAI	FASADINĖS PLOKŠTĖS	ŽALIA - RAL 6018

Atestato/ diplomo Nr.	Projektuotojas:  KARTOGRAFINIAI PROJEKTAI			Objektas: Dviejų prekybos paskirties pastatų - parduotuvių Dangaus g. 18, Slengių k., Sendvario sen., Klaipėdos r. sav., statybos projektas			
	Vytauto g. 17, Ila., Kretinga Įm. k.: 300975770			Tel./Fax. (8 445) 78199 Mob. (8 647) 17411 info@kartografiniaiprojektai.lt			
A 409	Direktorius	E. Petrauskas	2024-09	Brėžinys:	PASTATAS Nr. 2: FASADAI (3D)	Mastelis	Laida
	PV, Arch.	R. Laužikas	2024-09			-	0
PP	Užsakovas: V. E., M. E. ir V. V., V. V., UAB EDM statyba			Žymuo:	KP-23/26-PP-27	Lapas	Lapų
						1	2




FASADAS (3D) TARP AŠIŲ L-A



FASADAS (3D) TARP AŠIŲ 3-1

FASADŲ APDAILOS LENTELĖ

ETALONAS	FASADO ELEMENTAI	APDAILA	SPALVA
	SIENOS	FASADINIS TINKAS	T. PILKA - RAL 7016
	SIENOS	FASADINIS TINKAS	ŽALIA - RAL 6018
	SIENOS	SKALŪNO PLYTELĖS	T. PILKA - RAL 7016
	SIENOS	METALO TINKLAS	T. PILKA - RAL 7016
	COKOLIS	FASADINIS TINKAS	T. PILKA - RAL 7016
	PALANGĖS	SKARDA	T. PILKA - RAL 7016
	LANGAI, DURYS, VARTAI	PLASTIKINIAI/ALIUMININIAI	T. PILKA - RAL 7016
	ANGOKRAŠČIAI	FASADINĖS PLOKŠTĖS	ŽALIA - RAL 6018

Atestato/ diplomo Nr.	Projektuotojas:  KARTOGRAFINIAI PROJEKTAI			Objektas: Dviejų prekybos paskirties pastatų - parduotuvių Dangaus g. 18, Slengių k., Sendvario sen., Klaipėdos r. sav., statybos projektas			
	Vytauto g. 17, Ila., Kretinga Įm. k.: 300975770			Tel./Fax. (8 445) 78199 Mob. (8 647) 17411 info@kartografiniaiprojektai.lt			
A 409	Direktorius	E. Petrauskas	2024-09	Brėžinys:	PASTATAS Nr. 2: FASADAI (3D)	Mastelis	Laida
	PV, Arch.	R. Laužikas	2024-09			-	0
PP	Užsakovas: V. E., M. E. ir V. V., V. V., UAB EDM statyba			Žymuo:	KP-23/26-PP-27	Lapas	Lapų
						2	2